

Surveillance de l'influenza et des infections respiratoires virales

Semaine 18-29 se terminant le 21 JUILLET 2018

Chronique de la semaine

- 0 cas positif(s) pour le virus de l'influenza A
- 0 cas positif(s) pour le virus de l'influenza B
- 1 cas positif(s) pour le virus para-influenza 1
- 1 cas positif(s) pour le virus para-influenza 2
- 13 cas positif(s) pour le virus para-influenza 3
- 0 cas positif(s) pour le virus para-influenza 4
- 3 cas positif(s) pour le virus respiratoire syncytial
- 14 cas positif(s) pour l'adénovirus
- 1 cas positif(s) pour le métapneumo virus humain
- 2 cas positif(s) pour le coronavirus commun

RSS = région sociosanitaire C = culture virale Ag = détection d'antigènes TAAN = test d'amplification d'acides nucléiques (RT-PCR)

* La répartition des cas sur ce tableau est faite selon la région d'origine des laboratoires sentinelles.

RSS	Nord-Est			Québec Chaudière-Appalaches			Centre du Québec			Montréal Laval			Ouest du Québec			Montérégie			TOTAL QUÉBEC		
	01, 02, 09, 10, 11, 17, 18			03, 12			04, 05, 14			06, 13			07, 08, 15			16					
Virus	C	Ag	TAAN	C	Ag	TAAN	C	Ag	TAAN	C	Ag	TAAN	C	Ag	TAAN	C	Ag	TAAN	C	Ag	TAAN
virus de l'influenza A	-	0/3	0/6	-	0/1	0/3	-	0/1	0/5	0/34	0/0	0/295	-	0/2	0/7	0/0	0/0	0/20	0/34	0/7	0/336
	0/9			0/4			0/6			0/329			0/9			0/20			0/377		
virus de l'influenza B	-	0/3	0/6	-	0/1	0/3	-	0/1	0/5	0/34	0/0	0/295	-	0/2	0/7	0/0	0/0	0/20	0/34	0/7	0/336
	0/9			0/4			0/6			0/329			0/9			0/20			0/377		
virus respiratoire syncytial	-	0/5	0/6	0/35	0/8	0/13	-	0/0	0/5	2/34	0/1	1/310	-	0/0	0/7	0/0	0/0	0/20	2/69	0/14	1/361
	0/11			0/56			0/5			3/345			0/7			0/20			3/444		
virus para-influenza 1	-	0/0	-	0/35	0/3	0/10	-	0/0	-	0/34	0/0	1/260	-	0/0	-	-	0/0	-	0/69	0/3	1/270
	0/0			0/48			0/0			1/294			0/0			0/0			1/342		
virus para-influenza 2	-	0/0	-	0/35	0/3	0/10	-	0/0	-	0/34	0/0	1/260	-	0/0	-	-	0/0	-	0/69	0/3	1/270
	0/0			0/48			0/0			1/294			0/0			0/0			1/342		
virus para-influenza 3	-	0/0	-	0/35	0/3	0/10	-	0/0	-	2/34	0/0	11/260	-	0/0	-	-	0/0	-	2/69	0/3	11/270
	0/0			0/48			0/0			13/294			0/0			0/0			13/342		
virus para-influenza 4	-	0/0	-	0/35	0/0	0/10	-	0/0	-	0/34	0/0	0/117	-	0/0	-	-	0/0	-	0/69	0/0	0/127
	0/0			0/45			0/0			0/151			0/0			0/0			0/196		
adénovirus	-	0/0	-	2/35	1/8	1/10	-	0/0	-	0/34	0/0	10/260	-	0/0	-	-	0/0	-	2/69	1/8	11/270
	0/0			4/53			0/0			10/294			0/0			0/0			14/347		
métapneumo virus humain	-	0/0	-	0/35	0/0	0/10	-	0/0	-	0/23	0/0	1/260	-	0/0	-	-	0/0	-	0/58	0/0	1/270
	0/0			0/45			0/0			1/283			0/0			0/0			1/328		
coronavirus commun	-	0/0	-	0/35	0/0	0/10	-	0/0	-	0/0	0/0	2/260	-	0/0	-	-	0/0	-	0/35	0/0	2/270
	0/0			0/45			0/0			2/260			0/0			0/0			2/305		

Nombre et pourcentage de cas positifs pour les virus influenza A, B et respiratoire syncytial selon la région des laboratoires sentinelles

RSS	Influenza A	Influenza B	Virus respiratoire syncytial
Bas-Saint-Laurent (01)	0/3 (0.00 %)	0/3 (0.00 %)	0/3 (0.00 %)
Saguenay-Lac-Saint-Jean (02)	0/2 (0.00 %)	0/2 (0.00 %)	0/4 (0.00 %)
Capitale-Nationale (03)	0/0 (0.00 %)	0/0 (0.00 %)	0/53 (0.00 %)
Mauricie et Centre-du-Québec (04)	0/4 (0.00 %)	0/4 (0.00 %)	0/3 (0.00 %)
Estrie (05)	0/0 (0.00 %)	0/0 (0.00 %)	0/0 (0.00 %)
Montréal (06)	0/323 (0.00 %)	0/323 (0.00 %)	3/338 (0.89 %)
Outaouais (07)	0/4 (0.00 %)	0/4 (0.00 %)	0/2 (0.00 %)
Abitibi-Témiscamingue (08)	0/2 (0.00 %)	0/2 (0.00 %)	0/2 (0.00 %)
Côte-Nord (09)	0/1 (0.00 %)	0/1 (0.00 %)	0/1 (0.00 %)
Nord-du-Québec (10)	0/0 (0.00 %)	0/0 (0.00 %)	0/0 (0.00 %)
Gaspésie-Îles-de-la-Madeleine (11)	0/0 (0.00 %)	0/0 (0.00 %)	0/0 (0.00 %)
Chaudière-Appalaches (12)	0/4 (0.00 %)	0/4 (0.00 %)	0/3 (0.00 %)
Laval (13)	0/6 (0.00 %)	0/6 (0.00 %)	0/7 (0.00 %)
Lanaudière (14)	0/2 (0.00 %)	0/2 (0.00 %)	0/2 (0.00 %)
Laurentides (15)	0/3 (0.00 %)	0/3 (0.00 %)	0/3 (0.00 %)
Montérégie (16)	0/20 (0.00 %)	0/20 (0.00 %)	0/20 (0.00 %)
Nunavik (17)	0/3 (0.00 %)	0/3 (0.00 %)	0/3 (0.00 %)
Terres-Cries-de-la-Baie-James (18)	0/0 (0.00 %)	0/0 (0.00 %)	0/0 (0.00 %)
Total	0/377 (0.00 %)	0/377 (0.00 %)	3/444 (0.68 %)

Influenza (information détaillée)

TOTAL (44 laboratoires sur les 45 laboratoires sentinelles)

0/377 résultat(s) positif(s) (0.00 %) répertorié(s) pendant la semaine 18-29 se terminant le 21 juillet 2018.

Aucun cas positif.

Influenza A :

- 0/34 culture(s) virale(s)
- 0/7 détection(s) d'antigènes (0 IF; 0 EIA/IC)
- 0/336 test(s) d'amplification d'acides nucléiques (RT-PCR)

Influenza B :

- 0/34 culture(s) virale(s)
- 0/7 détection(s) d'antigènes (0 IF; 0 EIA/IC)
- 0/336 test(s) d'amplification d'acides nucléiques (RT-PCR)

Total des cultures virales : 0/34 (0.00 %)

Total des détections d'antigènes : 0/7 (0.00 %)

Total des tests d'amplification d'acides nucléiques (RT-PCR) : 0/336 (0.00 %)

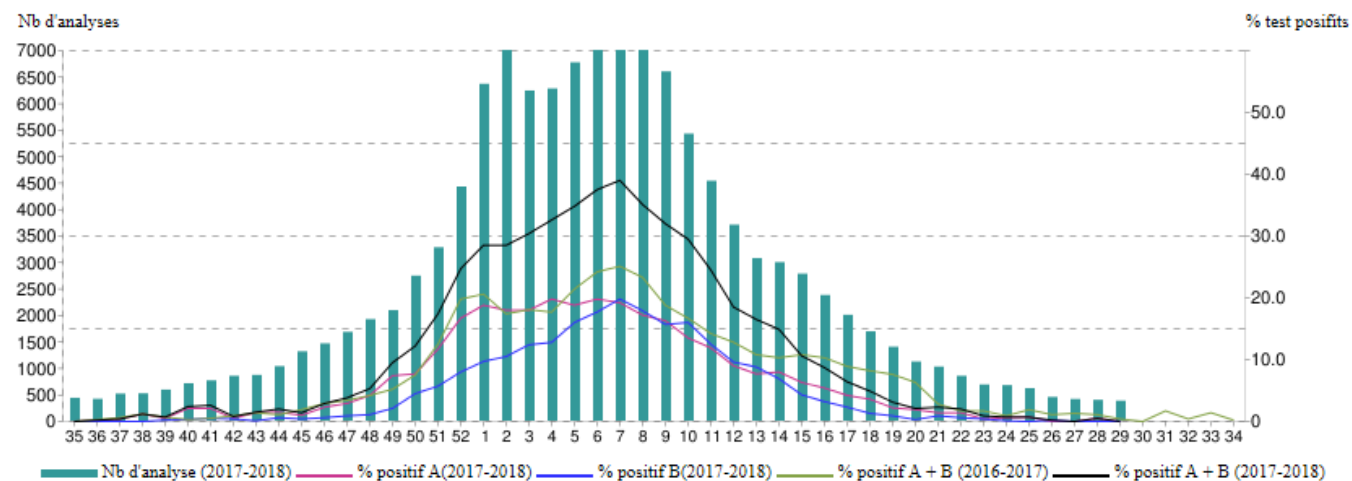
La distribution géographique selon la région de résidence des cas positifs

RSS	Influenza A				Influenza B			
	C	Ag	TAAN	Total	C	Ag	TAAN	Total
Bas-Saint-Laurent (01)	0	0	0	0	0	0	0	0
Saguenay-Lac-Saint-Jean (02)	0	0	0	0	0	0	0	0
Capitale-Nationale (03)	0	0	0	0	0	0	0	0
Mauricie et Centre-du-Québec (04)	0	0	0	0	0	0	0	0
Estrie (05)	0	0	0	0	0	0	0	0
Montréal (06)	0	0	0	0	0	0	0	0
Outaouais (07)	0	0	0	0	0	0	0	0
Abitibi-Témiscamingue (08)	0	0	0	0	0	0	0	0
Côte-Nord (09)	0	0	0	0	0	0	0	0
Nord-du-Québec (10)	0	0	0	0	0	0	0	0
Gaspésie-Îles-de-la-Madeleine (11)	0	0	0	0	0	0	0	0
Chaudière-Appalaches (12)	0	0	0	0	0	0	0	0
Laval (13)	0	0	0	0	0	0	0	0
Lanaudière (14)	0	0	0	0	0	0	0	0
Laurentides (15)	0	0	0	0	0	0	0	0
Montérégie (16)	0	0	0	0	0	0	0	0
Nunavik (17)	0	0	0	0	0	0	0	0
Terres-Cries-de-la-Baie-James (18)	0	0	0	0	0	0	0	0
Hors-Québec	0	0	0	0	0	0	0	0
Inconnu	0	0	0	0	0	0	0	0
Total	0	0	0	0	0	0	0	0

Distribution des cas d'influenza A et B selon l'âge

Âge	Influenza A	Influenza B	Âge	Influenza A	Influenza B
< 1	0	0	40 - 49	0	0
1 - 4	0	0	50 - 59	0	0
5 - 9	0	0	60 - 69	0	0
10 - 14	0	0	70 - 79	0	0
15 - 19	0	0	80 - 89	0	0
20 - 29	0	0	> 90	0	0
30 - 39	0	0			

Tests déclarés d'influenza et pourcentage de tests positifs, par semaine de déclaration, Québec (saison 2017-2018)



Type	Semaine	35	36	37	38	39	40	41	42	43	44	45	46	47	48	49	50	51	52	1	2	3	4	5	6	7	8	9	10	11	12	13	14	15	16	17	18	19	20	21	22	23	24	25	26	27	28	29	30	31	32	33	34
		Saison 2016-2017																																																			
A	Nb de tests	431	400	467	579	584	577	613	752	734	884	1031	1226	1275	1742	1779	2069	2438	3232	4175	3950	4031	3927	4046	3916	4337	4457	3941	3729	3144	2743	2498	2374	1965	1809	1719	1304	1298	1194	862	779	643	644	517	444	524	547	486	445	411	461	430	405
	Test positifs influenza	0	1	2	7	3	2	3	5	9	8	18	35	39	69	87	146	298	620	845	677	714	687	850	932	1066	1008	698	577	411	291	219	168	129	112	88	43	23	9	6	0	4	2	4	4	7	4	2	0	3	2	6	1
	Pourc. positifs	0,0	0,3	0,4	1,2	0,5	0,3	0,5	0,7	1,2	0,9	1,7	2,9	3,1	4,0	4,9	7,1	12,2	19,2	20,2	17,1	17,7	17,5	21,0	23,8	24,6	22,6	17,7	15,5	13,1	10,6	8,8	7,1	6,6	6,2	5,1	3,3	1,8	0,8	0,7	0,0	0,6	0,3	0,8	0,9	1,3	0,7	0,4	0,0	0,7	0,4	1,4	0,2
B	Nb de tests	431	400	467	579	584	577	613	752	734	884	1031	1226	1275	1742	1779	1996	2438	3230	4175	3950	4031	3927	3949	3916	4337	4457	3941	3729	3144	2743	2498	2374	1965	1811	1719	1302	1298	1194	862	761	643	644	517	444	524	547	486	445	411	461	430	405
	Test positifs influenza	0	0	1	0	1	0	0	2	1	2	2	1	4	4	5	10	6	19	14	11	15	9	14	16	24	30	43	47	35	59	51	76	83	74	65	64	76	66	18	13	7	4	6	1	0	2	0	0	4	0	0	0
	Pourc. positifs	0,0	0,0	0,2	0,0	0,2	0,0	0,0	0,3	0,1	0,2	0,2	0,1	0,3	0,2	0,3	0,5	0,2	0,6	0,3	0,3	0,4	0,2	0,4	0,4	0,6	0,7	1,1	1,3	1,1	2,2	2,0	3,2	4,2	4,1	3,8	4,9	5,9	5,5	2,1	1,7	1,1	0,6	1,2	0,2	0,0	0,4	0,0	0,0	1,0	0,0	0,0	0,0
Pourc. positif A+B		0,0	0,3	0,6	1,2	0,7	0,3	0,5	0,9	1,4	1,1	1,9	2,9	3,4	4,2	5,2	7,5	12,5	19,8	20,6	17,4	18,1	17,7	21,4	24,2	25,1	23,3	18,8	16,7	14,2	12,8	10,8	10,3	10,8	10,3	8,9	8,2	7,6	6,3	2,8	1,7	1,7	0,9	1,9	1,1	1,3	1,1	0,4	0,0	1,7	0,4	1,4	0,2
		Saison 2017-2018																																																			
A	Nb de tests	431	412	511	516	586	707	761	847	864	1030	1309	1459	1677	1917	2087	2738	3274	4421	6361	7033	6234	6273	6766	7190	7121	7199	6595	5420	4530	3701	3069	2994	2776	2373	1999	1687	1396	1117	1021	847	683	671	614	448	409	393	377					
	Test positifs influenza	0	1	2	6	3	15	16	4	12	15	13	34	49	80	154	210	382	738	1193	1264	1121	1244	1271	1427	1366	1239	1074	731	541	332	237	239	176	129	83	61	31	21	14	12	3	4	4	0	0	2	0					
	Pourc. positifs	0,0	0,2	0,4	1,2	0,5	2,1	2,1	0,5	1,4	1,5	1,0	2,3	2,9	4,2	7,4	7,7	11,7	16,7	18,8	18,0	18,0	19,8	18,8	19,8	19,2	17,2	16,3	13,5	11,9	9,0	7,7	8,0	6,3	5,4	4,2	3,6	2,2	1,9	1,4	1,4	0,4	0,6	0,7	0,0	0,0	0,5	0,0					
B	Nb de tests	431	412	511	516	584	707	761	847	864	1030	1309	1459	1599	1917	2087	2738	3274	4420	6361	7033	6234	6273	6766	7190	7121	7199	6595	5420	4530	3701	3069	2994	2776	2370	1999	1679	1396	1117	1021	847	683	671	614	448	409	393	377					
	Test positifs influenza	0	0	0	0	1	2	4	3	1	6	5	9	14	22	44	124	187	352	617	738	776	800	1083	1270	1408	1290	1034	868	567	354	269	206	119	77	45	22	12	3	9	5	3	1	0	1	0	0	0					
	Pourc. positifs	0,0	0,0	0,0	0,0	0,2	0,3	0,5	0,4	0,1	0,6	0,4	0,6	0,9	1,1	2,1	4,5	5,7	8,0	9,7	10,5	12,4	12,8	16,0	17,7	19,8	17,9	15,7	16,0	12,5	9,6	8,8	6,9	4,3	3,2	2,3	1,3	0,9	0,3	0,9	0,6	0,4	0,1	0,0	0,2	0,0	0,0	0,0					
Pourc. positif A + B		0,0	0,2	0,4	1,2	0,7	2,4	2,6	0,8	1,5	2,0	1,4	2,9	3,8	5,3	9,5	12,2	17,4	24,7	28,5	28,5	30,4	32,6	34,8	37,5	39,0	35,1	32,0	29,5	24,5	18,5	16,5	14,9	10,6	8,7	6,4	4,9	3,1	2,1	2,3	2,0	0,9	0,7	0,7	0,2	0,0	0,5	0,0					

* Les années de surveillance d'activité gripale débutent à la saison CDC-35 qui coïncide avec la fin du mois d'août. La période 29 se termine le 21 juillet 2018

** Les semaines CDC correspondent aux périodes de l'année 2017