

*JASP 2006*


Les enjeux actuels  
du dépistage du cancer du sein

Current issues in breast cancer  
screening

Julietta Patnick  
National Health Service  
Royaume-Uni

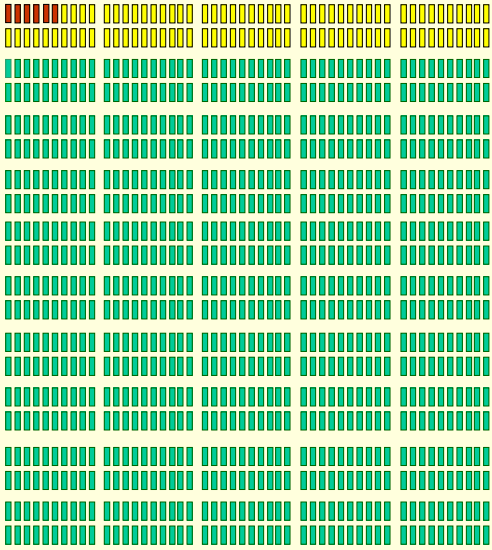
Verna Mai  
Cancer Care Ontario

1



Effets du dépistage

---



2


Cette présentation a été effectuée le 26 octobre 2006, au cours du Symposium "La santé publique et le dépistage du cancer : espoirs et réalités" dans le cadre des Journées annuelles de santé publique (JASP) 2006. L'ensemble des présentations est disponible sur le site Web des JASP, à l'adresse <http://www.inspq.qc.ca/jasp>.

# Défi du dépistage

---

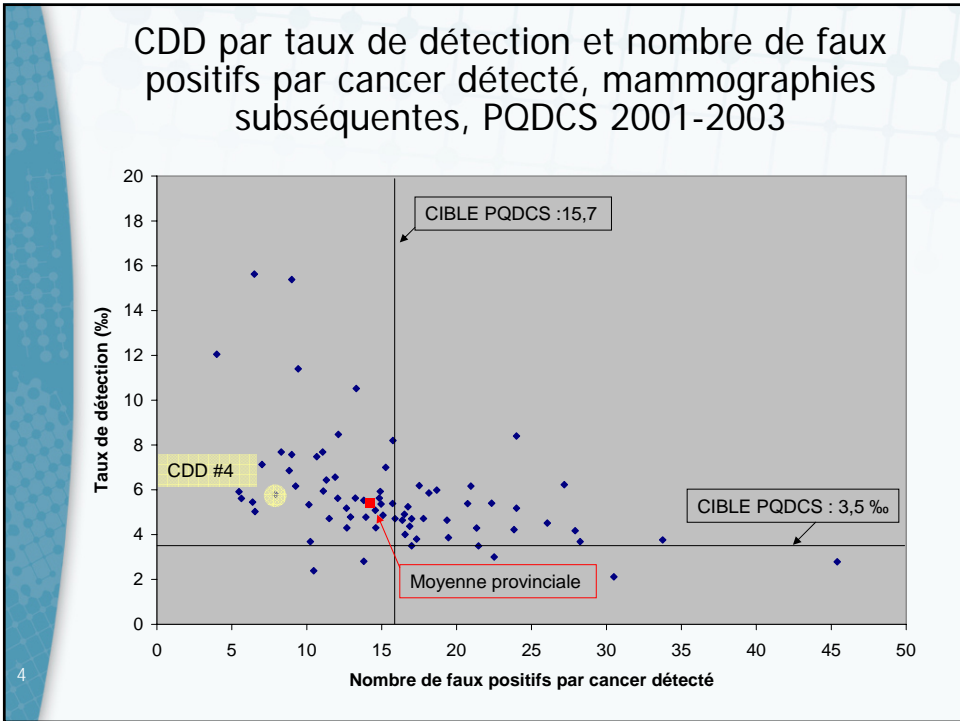
## Assurance qualité technique et professionnelle

Effets désirés

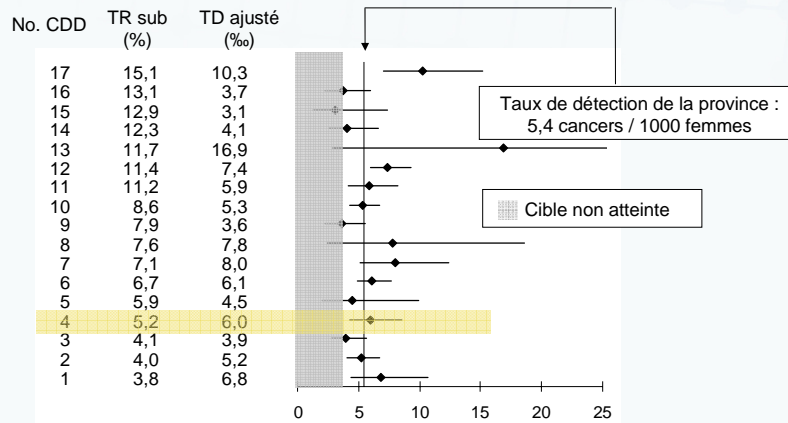


Effets indésirables

3



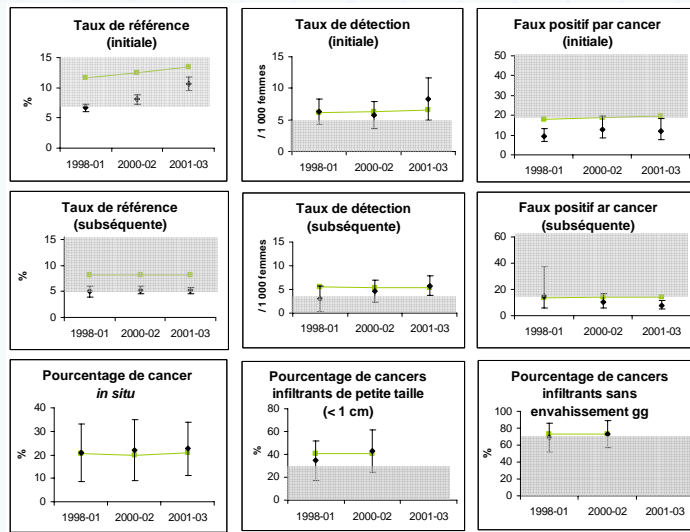
## Taux de détection des CDD, mammographies subséquentes, PQDCS 2001-2003



Institut national de santé publique Québec

5

## Évolution de la performance pour le CDD #4



6



## Quelques défis du PQDCS

---

- Mise en place d'un cadre approprié pour gérer toute cette information sur la performance des centres et des professionnels
- Interprétation de l'information sur la performance aux niveau des établissements et des professionnels
- Appui aux centres et aux professionnels pour rehausser la performance



## Quelques défis du PQDCS

---

- Atteindre un taux de participation de 70%
- Dépistage chez les femmes avec des seins très denses
- Étendre le dépistage aux femmes de 70-74 ans?
- Étendre le dépistage aux femmes de 40-49 ans?



# Bonnes discussions