

Cette présentation a été effectuée le 28 novembre 2011, au cours de la Rencontre internationale La prochaine décennie pour les écoles favorisant la santé, le bien-être et la réussite éducative dans le cadre des 15es Journées annuelles de santé publique (JASP 2011). L'ensemble des présentations est disponible sur le site Web des JASP à la section Archives au : <http://jasp.inspq.qc.ca/>.

Un accompagnement efficient mise sur un partenariat durable

La prochaine décennie pour les écoles favorisant
la santé, le bien-être et la réussite éducative

Présentation aux **15^{es} Journées annuelles de santé publique (JASP)**

Par

François Godin, Direction de santé publique

Sylvie Labrecque, Centre de santé et de services sociaux de Laval

Julie Tassé, Commission scolaire de Laval

28 novembre 2011

Centre de santé et de services sociaux
de Laval



But de la présentation

- Démontrer que le modèle de partenariat sur lequel se base l'accompagnement en promotion-prévention dans la région de Laval favorise le développement des liens école-communauté et contribue au déploiement de meilleures pratiques.

Dit autrement...

Cette présentation sera réussie si vous retenez que :

- ▶ Le déploiement des meilleures pratiques nécessite un accompagnement et une mobilisation qui ne peuvent reposer uniquement sur un tandem santé-éducation et être planifié à partir de l'école.
- ▶ La mobilisation s'appuie sur la participation intersectorielle et la mise en commun de plusieurs expertises.

Plan de la présentation

- **Description de notre région**
- L'accompagnement
 - Les constats
 - Un projet pilote basé sur le partenariat durable
- Les impacts sur le partenariat école-communauté
- Les enjeux pour le développement professionnel

La région de Laval

- Laval compte 60 000 jeunes âgés de 5 à 17 ans, soit 15 % de la population.
- Ces jeunes vivent dans 36 000 familles, dont 25 % sont monoparentales.
- 9 000 jeunes de 6 à 17 ans vivent sous le seuil de faible revenu, soit 17 % de la population.



Source: Recensement canadien 2001 et 2006

La région de Laval

Le réseau scolaire public lavallois 2011-2012

Milieu scolaire	Commissions scolaire de Laval		Commission scolaire Sir-Wilfrid-Laurier (Laval)	
Primaire	52 écoles 21 582 élèves	33 ÉeS	11 écoles 3 549 élèves	9 ÉeS
Secondaire	14 écoles 16 074 élèves	6 ÉeS	5 écoles 3 282 élèves	1 ÉeS
Total	66 écoles	39 ÉeS	16 écoles	10 ÉeS

Plan de la présentation

- Description de notre région
- **L'accompagnement**
 - **Les constats**
 - **Un projet pilote basé sur le partenariat durable**
- Les impacts sur le partenariat école-communauté
- Les enjeux pour le développement professionnel

La promotion-prévention est une priorité inscrite dans des cadres

- Plan d'action régional et local de santé publique
- Projet clinique du Centre de santé et de services sociaux (CSSS) de Laval
- Plans stratégiques des commissions scolaires
- Cadre de référence régional Ensemble avec les jeunes



Un contexte en évolution

- Arrivée de nouveaux partenaires tels Québec en Forme (2008), Avenir d'Enfants (2010) et Réussite Laval (2011)
- Volonté d'aménager des environnements favorables
- Limites à l'optimisation des ressources

L'accompagnement à partir de l'école est un modèle fondé en théorie, mais...

- Les écoles sont happées par la réalité quotidienne
 - Des interventions immédiates mobilisent une part importante des ressources professionnelles.
- Plusieurs leviers pour l'action sont ailleurs qu'à l'école
 - Municipalité, regroupements locaux de partenaires, Revitalisation urbaine intégrée (RUI), pédiatrie sociale, intervention précoce en petite enfance, aménagement d'environnements favorables, etc.

Donc...

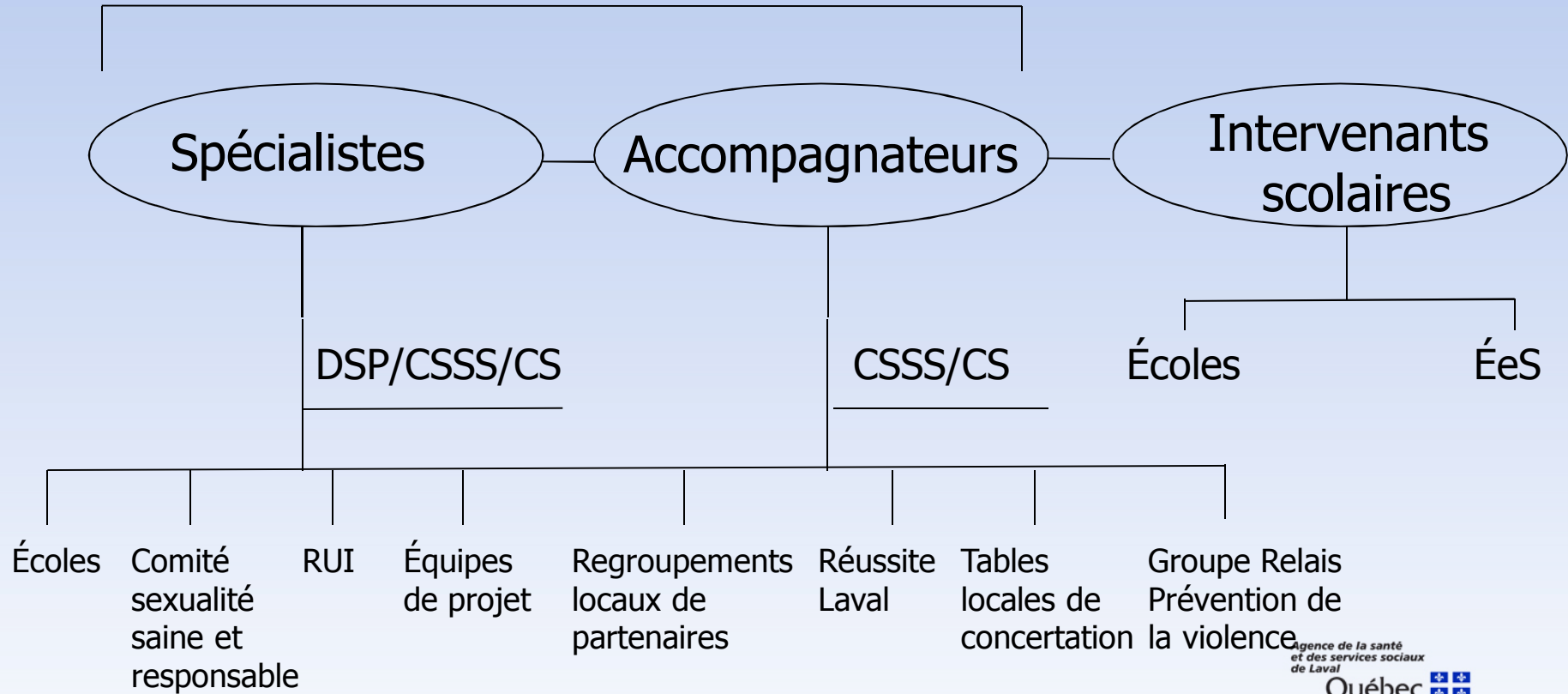
- L'action sur les déterminants de la santé et de la réussite éducative et l'actualisation des liens école-famille-communauté nécessitent une action intersectorielle.
- La participation concertée de plusieurs partenaires assure aux actions continuité, intensité et cohérence.
- Le tandem santé-éducation ne suffit plus pour accompagner efficacement.

Redéfinition de l'accompagnement

- Établir le partenariat sur de nouvelles bases :
 - Différenciation et complémentarité des rôles des accompagnateurs
- Renforcer l'équipe de soutien régionale
- Développer et maintenir l'expertise des accompagnateurs

Table de travail en promotion-prévention 5-17 ans

Équipe de soutien régionale



Plan de la présentation

- Description de notre région
- L'accompagnement
 - Les constats
 - Un projet pilote basé sur le partenariat durable
- **Les impacts sur le partenariat école-communauté**
- Les enjeux pour le développement professionnel

Impacts sur le partenariat école-communauté

- Plus grande cohérence des actions et complémentarité des services destinés aux jeunes
- Meilleur soutien aux jeunes et à leur famille
- Écoles davantage engagées dans des projets impliquant la communauté
- Équipe de soutien régionale consolidée
- Illustration : trois exemples

1^{er} exemple:
écoles
primaires

AVEC et Ma cour : Un monde de plaisir!

- Revitalisation et aménagement des cours d'école par la Conférence régionale des élus de Laval
- Organisation et animation avec la collaboration des écoles, du CSSS de Laval, de QEF et des RLP



2^e exemple:
école
secondaire

MONT-DE- LA SALLE

Interventions

VISA

On plie
bagages

Parlement
étudiant

Ateliers
d'habiletés
sociales

Partenaires

Diapason-
Jeunesse
BML 2

Carrefour
jeunesse-
emploi

À venir :
TJM/MEF/MDJ

L'Entraide
Pont-Viau/
L.D.R.

École pivot

3^e exemple:
un quartier
défavorisé

Table intersectorielle locale

Interventions

Conciliation
emploi-études

Autonomisation
des jeunes

Soutien aux
parents

Partenaires

CJE, CBL, Service Canada,
Chambre de commerce et
d'industries de Laval,
École Mont-de-La Salle,
Député LDR

CJE, CBL, BML
Diapason Jeunesse,
École Léon-Guilbault,
École Mont-de-La Salle
L'Entraide Pont-Viau/LDR,
Forum Jeunesse,
Député LDR

CJE, CBL, CSSS,
Diapason Jeunesse,
École Léon-Guilbault,
École Mont-de-La Salle,
L'Entraide Pont-Viau/LDR,
La Parentèle, PDQ 2,
Député LDR

Communauté locale d'appui
à la réussite des élèves

Plan de la présentation

- Description de notre région
- L'accompagnement
 - Les constats
 - Un projet pilote basé sur le partenariat durable
- Les impacts sur le partenariat école-communauté
- **Les enjeux pour le développement professionnel**

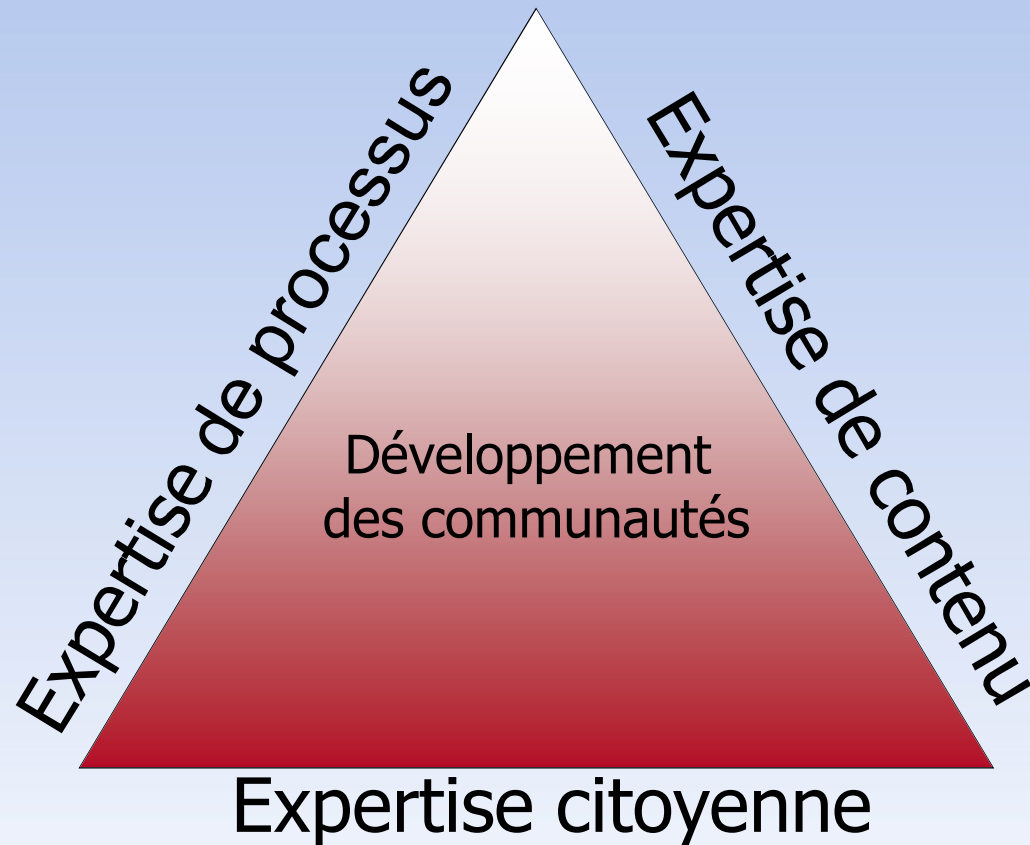
1^{er} ENJEU

La mobilisation

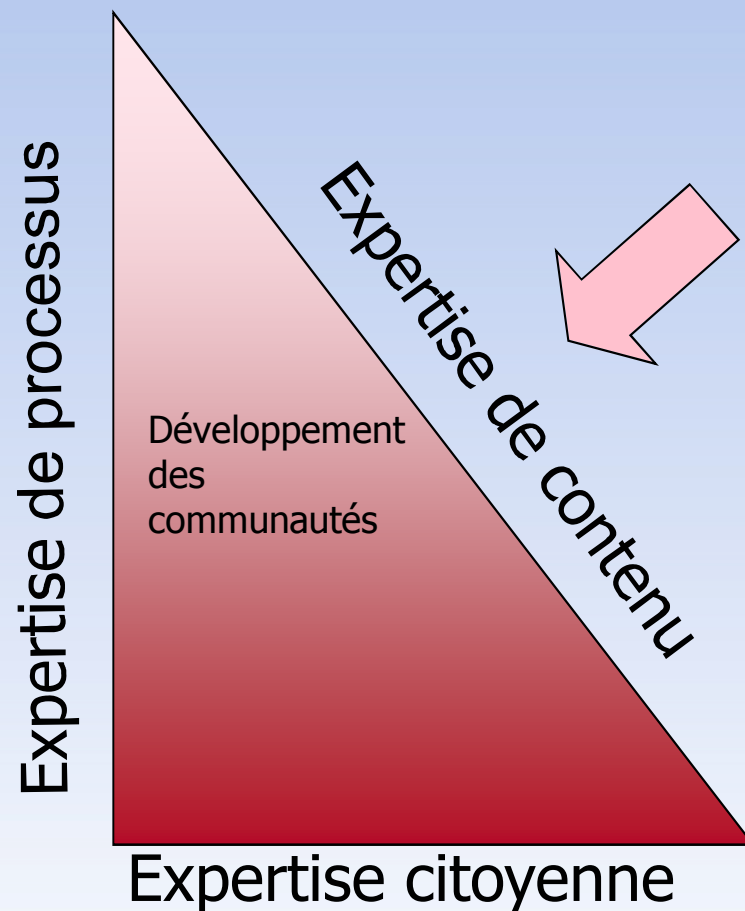
- Mobiliser, ce n'est pas développer... sauf qu'une communauté développée est plus facile à mobiliser.
- Développer une communauté, ça prend du temps.
- Nos réseaux ont avantage à **soutenir** le développement des communautés.

2^e ENJEU

Le développement des expertises en promotion-prévention



Le développement des expertises en promotion-prévention



3^e ENJEU

Renouvellement des pratiques

- Les acteurs ressentent de l'ambivalence devant le renouvellement des pratiques.
- Notre accompagnement doit procurer à ces acteurs les moyens de donner un sens à ces changements, des gains qu'ils peuvent anticiper.



En conclusion

- ▶▶ Le déploiement des meilleures pratiques nécessite un accompagnement et une mobilisation qui ne peut reposer uniquement sur un tandem santé-éducation et être planifiée à partir de l'école.
- ▶▶ Cette mobilisation requiert la participation intersectorielle et la mise en commun de plusieurs expertises.

Liste des acronymes

- BML : Bureaux municipaux lavallois
- CBL : Centre de bénévolat de Laval
- CJE : Carrefour jeunesse emploi
- CSSS : Centre de santé et de services sociaux
- CS : Commission scolaire
- DSP : Direction de santé publique
- ÉeS : École en santé
- LDR : Quartier Laval-des-Rapides
- MDJ : Maison des jeunes
- PDQ : Poste de police de quartier
- QeF : Québec en Forme
- RLP : Regroupement local de partenaires
- RUI : Revitalisation urbaine intégrée
- TJM : Table jeunesse du Marigot

Nous serons heureux de discuter avec vous

François Godin: francois_godin@ssss.gouv.qc.ca

Sylvie Labrecque : slabrecque.csssl@ssss.gouv.qc.ca

Julie Tassé : jtasse@cslaval.qc.ca

Centre de santé et de services sociaux
de Laval

