



Illustration de cas III: pérennité de financement

Sandra Lalancette
Conseillère cadre en santé publique et développement des communautés
CSSS de Bordeaux-Cartierville-Saint-Laurent
Mardi le 25 novembre 2014
JASP 2014

Centre de santé et de services sociaux
de Bordeaux-Cartierville-Saint-Laurent
CENTRE AFFILIÉ UNIVERSITAIRE



Maison de l'enfance : Un modèle innovant

CSSS de Bordeaux-Cartierville-Saint-Laurent-CAU

2

1.1 L'innovation



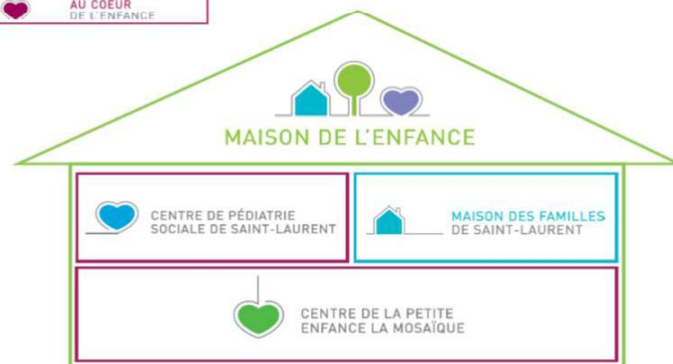
- **Modèle novateur: Un projet, deux corporations, trois volets sous le même toit.**
- **Modèle basé sur la mobilisation et la concertation des partenaires**

CSSS de Bordeaux-Cartierville–Saint-Laurent-CAU

3

LA MAISON DE L'ENFANCE DE SAINT-LAURENT

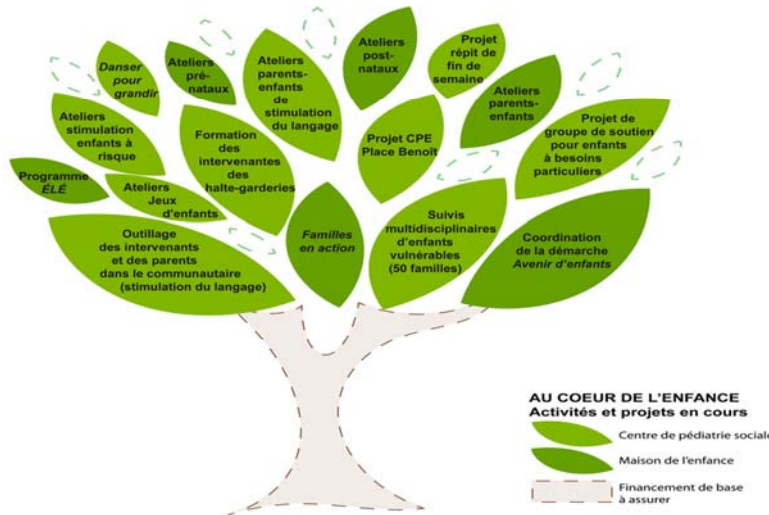
ORGANISMES PARTENAIRES



CSSS de Bordeaux-Cartierville–Saint-Laurent-CAU

4

1.2 Le financement



CSSS de Bordeaux-Cartierville-Saint-Laurent-CAU

5

1.3 Conséquences du mode de financement actuel

Enjeu I: Développement des activités et services vs la consolidation de la mission de base

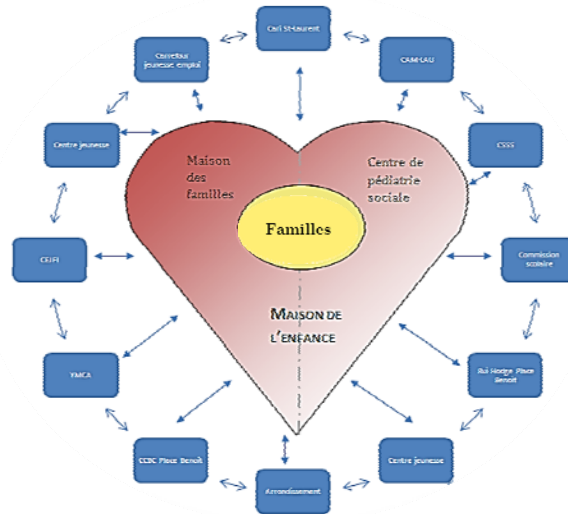
Enjeu II: Le processus normal d'implantation du modèle théorique est court-circuité

Enjeu III: Répondre aux exigences des bailleurs de fonds vs répondre aux besoins des famille

CSSS de Bordeaux-Cartierville-Saint-Laurent-CAU

6

Le modèle de partenariat



CSSS de Bordeaux-Cartierville–Saint-Laurent-CAU

7

1.4 Impact sur la mobilisation

Enjeu I: Éloignement du projet collectif vers une logique d'organisation

Enjeu II: Déséquilibre dans les rapports de pouvoir et dans les ressources financières modifiant la structure du partenariat et l'intensité de la mobilisation

CSSS de Bordeaux-Cartierville–Saint-Laurent-CAU

8

2. Les solutions envisagées



2.1 Travailler sur la structure (processus): comité arrimage des missions, comité de gestion et comité aviseur du projet

2.2 Travailler sur le financement: Via le comité arrimage des missions pour la mise en commun des démarches de financement et de revendication

2.3 Travailler sur la documentation de la plus value du projet: Évaluation des effets de la mise en place du projet

Merci à tous!