

Cette présentation a été effectuée le 8 décembre 2015, au cours de la journée « Pour des services à la famille mieux adaptés aux besoins des pères » dans le cadre des 19^{es} Journées annuelles de santé publique (JASP 2015). L'ensemble des présentations est disponible sur le site Web des JASP à la section *Archives* au : <http://jasp.inspq.qc.ca>.

La place accordée aux pères dans les politiques publiques québécoises



19^{ème} journées annuelles

de SANTÉ PUBLIQUE

« POUR DES SERVICES À LA FAMILLE
MIEUX ADAPTÉS AUX BESOINS DES PÈRES »



Diane Dubeau, Université du Québec en Outaouais

Hôtel Bonaventure, Montréal
Décembre 2015

Plan de la présentation



1. Quelques mots sur l'étude et y voir de nombreuses personnes !
2. Pourquoi est-ce une thématique intéressante d'étude ?
3. Qu'est-ce que l'on a appris ?

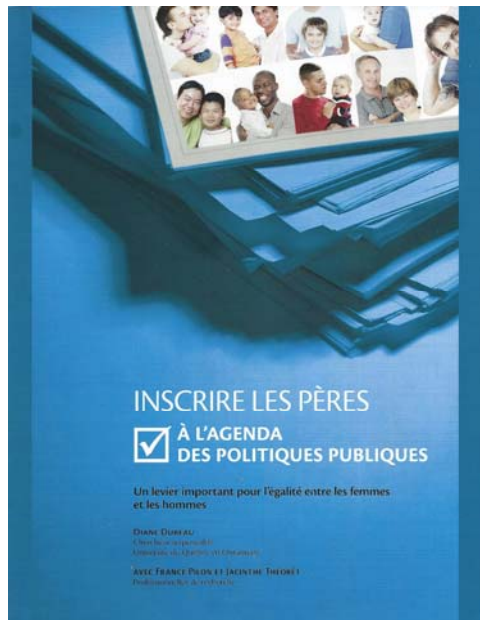


Volet 1 : En lien avec les déterminants de l'engagement paternel

Volet 2 : L'analyse documentaire

4. Quelques pistes de réflexion

Quelques mots sur l'étude ...



Projet financé par le
Ministère de la Famille
Ministère de la Santé et Services sociaux
Secrétariat de la condition féminine
Direction générale de la santé publique

Réalisé 2012-2014
par

Diane Dubeau

En collaboration avec le
Regroupement pour la Valorisation
de la Paternité

Y voir de nombreuses personnes

Comité d'experts

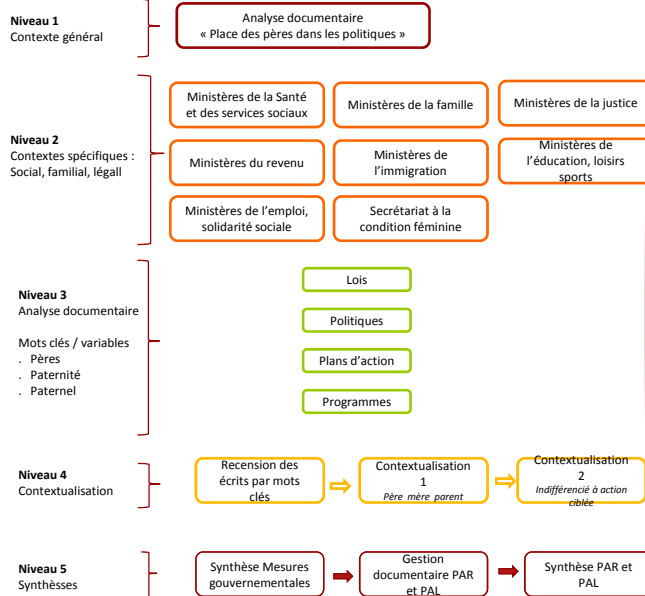
Lucie Dumas (ministère de la Famille),
 Carl Lacharité (Université du Québec à Trois-Rivières),
 Lucie Lemieux (Institut national de santé publique du Québec),
 Philippe Pacault (ministère de la Famille),
 Nathalie Saint-Amour (Université du Québec en Outaouais),
 Julie St-Pierre (Institut national de santé publique du Québec) et
 Isabelle van Pevenage (sociologue et chercheur du CSSS Cavendish).

Professionnelles de recherche

France Pilon et Jacinthe Théorêt

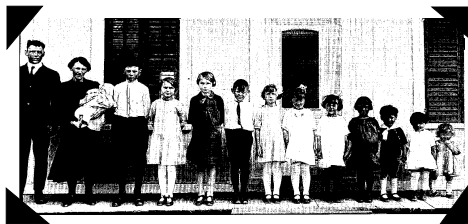
MERCI !

Qu'est-ce que l'on a fait ?



Pourquoi, est-ce une thématique intéressante d'étude ?

- Prendre de la distance – adopter une perspective élargie
- Mieux comprendre l'influence des orientations, des principes et des priorités d'action des ministères
- Parce que la famille d'aujourd'hui a bien changé !



Edgar Gariepy, ANQ-Q – Revue réseau,
septembre 1998

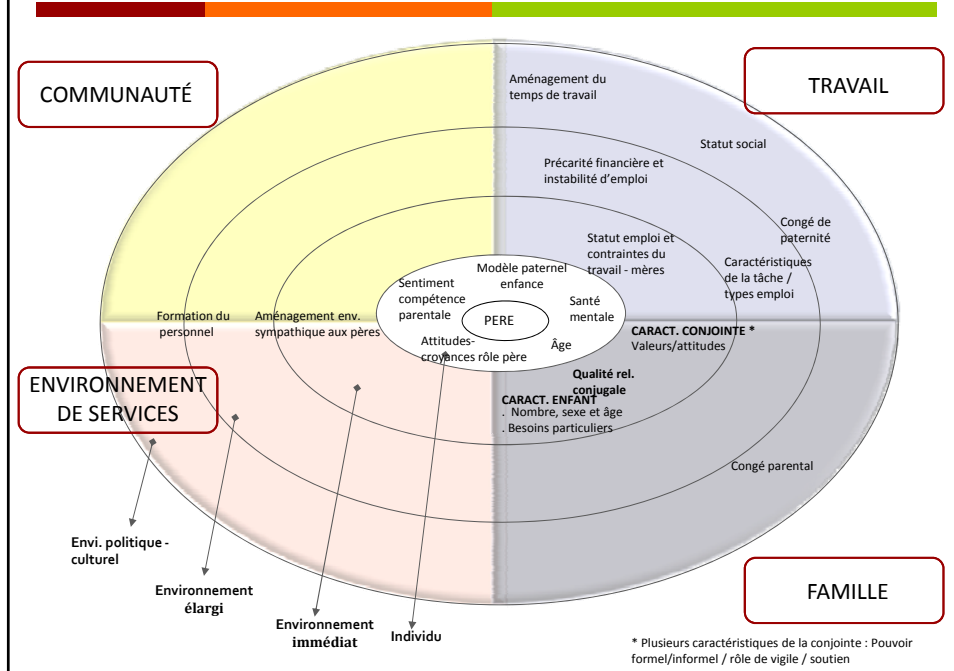
Qu'est-ce que l'on a appris ?

- ➔ 1. En lien avec les déterminants de l'engagement paternel
- ➔ 2. L'analyse documentaire

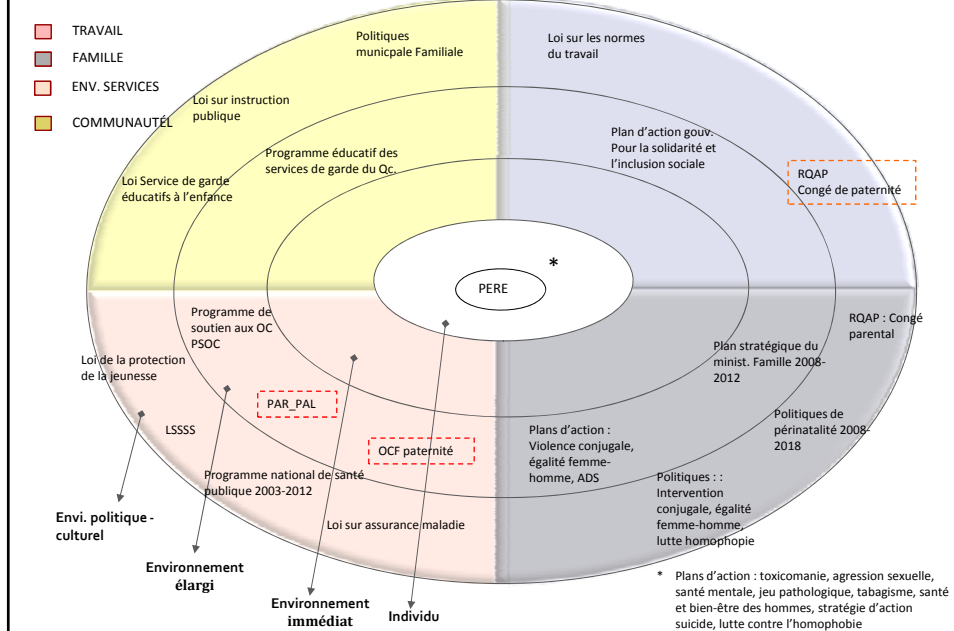
Ce que nous dit la recherche

Il ne s'agit pas uniquement d'une question de bon vouloir des pères !

Le modèle écosystémique de l'engagement paternel



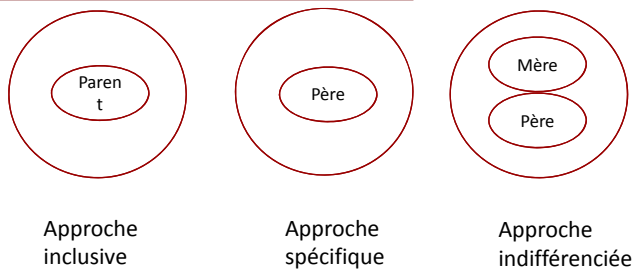
Le modèle écosystémique de l'engagement paternel – les leviers ministériels



L'analyse documentaire

Sources	Types de documents retenus pour la consultation					Total
	Lois	Politiques	Objectifs ministériels	Programme	Plan d'action	
Minist. santé et des services sociaux	3	3	2	2	9 + Par/pal	19
Minist. famille	3			3	1	7
Secrét. condition féminine		1			3	4
Minist. emploi et de la solidarité sociale	2				1	3
Minist. Justice *					1	1
Minist. Revenu	1			1		2
Minist. Loisirs, éducation sports	2					2
Minist. Immigration et communautés culturelles						
Total	11	4	2	6	15 +	38 +

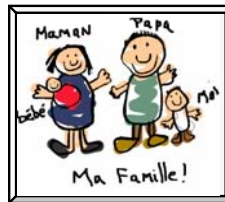
Axe 1 - Spécificité des terminologies



Instance ministérielle	Père	Mère	Parent
Minist. Santé et Services sociaux	95 (6,8%)	292 (20,9%)	1011 (72,3%)
Minist. de la Famille	28 (8,1%)	16 (4,6%)	303 (87,3%)
Secrétariat de la Condition féminine	33 (20,0%)	50 (30,3%)	82 (49,7%)
Minist. de l'Emploi et de la Solidarité sociale	28 (26,2%)	42 (39,3%)	37 (34,5%)
Minist. de la Justice	85 (32,7%)	83 (31,9%)	92 (35,4%)

Axe 2 - Contexte ciblé de l'utilisation des terminologies

Minist	Père	Indiff.	Portrait	Principes/orient		Objectif	Action			bilan	Total ciblé
				Indiff	Différ		Indiff	Outil	action		
MSSS	95	41	21	4	6	2		13		8	21 (22,8%)
MFam	28	6	2		5	5		3	7		20 (71,4%)
Cond.F.	33	3	15		1	4	2		4	4	9 (27,3%)
Mjust	85	66	19								0
MESS	28	25	3								0



Sources primaires		Documents reçus : Politiques, Plans d'action, publications...		
		Père	Mixe	Portrait
Ministère de la santé et des services sociaux				
Lois	Loi sur les services de santé et les services sociaux	4	19	14
	Loi sur l'assurance-maladie*	1	1	1
	Loi sur la Protection de la Jeunesse	2	4	163
Politiques	Politique de périnatalité 2008-2018 - Un projet nouveau de vie	61	203	210
	Politique d'intervention en matière de violence conjugale - Prévenir, dépister, contraindre la violence conjugale (1995)	2	1	4
	Politique québécoise de lutte contre l'homophobie	1	2	8
Objectifs ministériels	Programme national de santé publique 2003-2013		9	1
	Plan stratégique du MSSS 2010-2015		1	2
Programmes	Les services intégrés en périnatalité et petite enfance favorisent le développement des enfants âgés de 1 à 3 ans. Guide d'intervention pour soutenir les pratiques périnatales	21	29	460
	Programme de soutien aux organismes communautaires 2011-2014			1
	Voir document P.A.R. P.A.U. pour les plans d'action de toutes les régions			
	Plan d'action en santé et bien-être des femmes 2010-2013	1	6	4
	Plan d'action gouvernemental 2012-2017 en matière de violence conjugale			2
Plans d'action	Stratégie québécoise d'action face au suicide			19
	Plan d'action interministériel en toxicomanie 2006-2011 (2006)		4	10
	Orientations gouvernementales en matière d'agression sexuelle. Plan d'action (2001)	2	1	11
	Plan d'action en santé mentale 2005-2010 - La force des liens (2005)			9
	Plan d'action gouvernemental sur le lien pathologique 2002-2005 (2002)			6
	Plan québécois de lutte contre le tabagisme 2006-2010 (2006)		1	1
	Plan action gouvernemental de lutte contre l'homophobie 2011-2016			9
Total		95	292	1014

Minist	Père	Indiff.	Portrait	Principes/orient		Objectif	Action			bilan
				Indiff	Différ		Indiff	Outil	action	
MSSS	95	41	21	4	6	2		13		8

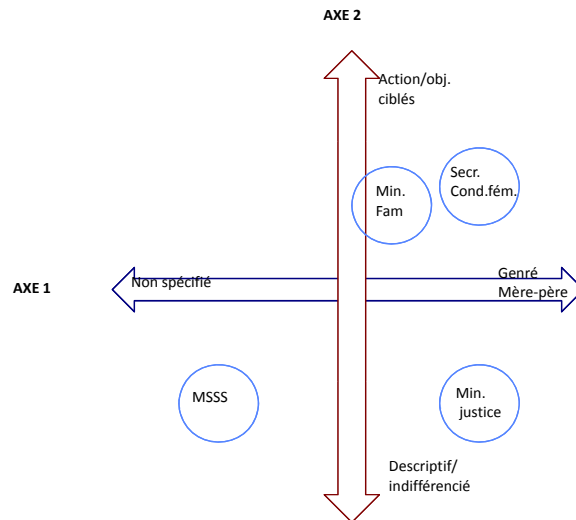
Minist. Famille

Sources primaires	Documents recensés : Politiques, Plans d'action, publications...	Père	Mère	Parents
Ministère de la famille				
Lois	Loi sur les services de garde éducatifs à l'enfance	1	1	177
	Loi sur le ministère de la Famille, des Aînés et de la Condition féminine	1	1	12
	Loi sur les prestations familiales (abrogée mais en vigueur pour situations avant le 1 déc. 2004)			2
	Accueillir la petite enfance : Le programme éducatif des services de garde du Québec	3	8	97
Programmes	Programme de soutien aux politiques familiales municipales			2
	Programme de soutien à des actions en matière d'engagement des pères*	21	3	5
Plans d'action	Plan stratégique 2008-2012	1	3	8
TOTAL		27 (8,1%)	16 (4,6%)	303 (87,3%)

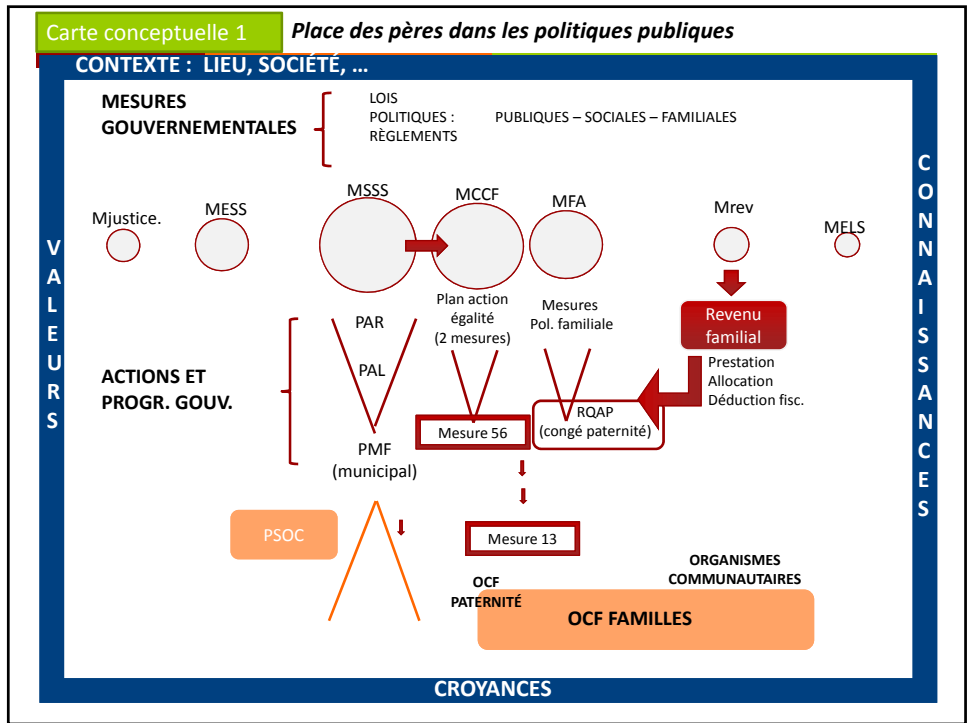
* Programme qui s'inscrit dans le Plan d'action gouvernemental pour l'égalité entre les femmes et les hommes 2011-2015 mais dont la responsabilité est assumée par le ministère de la famille

Minist	Père	Indiff.	Portrait	Principes/orient		Objectif	Action		bilan
				Indiff	Différ		Indiff	action	
MFA	27	5	2		5	5	3	7	

Trois (3) profils



Principales caractéristiques de chacune des approches		
Approche inclusive	Approche spécifique	Approche indifférenciée
La plus fréquemment utilisée.	La plus susceptible d'être utilisée dans des programmes ou des mesures destinées aux pères.	La plus marginale ou réservée à des champs d'intervention spécialisés.
<u>Axe d'intervention : santé et services sociaux</u> <ul style="list-style-type: none"> Utilisation probante du mot « parent » Peu de visibilité des pères dans les documents, présence diluée Certaines pratiques encouragées à l'égard des pères, mais de façon marginale Quasi-absence des pères dans les orientations régionales et locales 	<u>Axe d'intervention : famille</u> <ul style="list-style-type: none"> Prédominance des pères dans des mesures ciblées, telles que le RQAP – mesure 13 du Plan d'égalité <u>Axe d'intervention : Egalité entre les femmes et les hommes</u> <ul style="list-style-type: none"> Mesure spécifique de genre Peu pour les pères mais clairement genrées (ciblées) 	<u>Axe d'intervention : cadre juridique</u> <ul style="list-style-type: none"> Utilisation équivalente des mentions « père et mère » Contexte d'utilisation qui se veut essentiellement indifférencié



En résumé

Contexte social

- pères sont de plus en plus présents dans le quotidien des enfants,
- paternité de plus en plus socialement valorisée,
- garde partagée et garde exclusive aux pères sont en hausse,
- l'égalité entre les femmes et les hommes est un incontournable

Mesure 1 : Régime québécois d'assurance parentale (RQAP) favorise l'engagement paternel précoce;

Mesure 2 : Programme de soutien à des actions en matière d'engagement des pères du ministère de la Famille (accompagnement des OCF) favorise l'adaptation des pratiques de ce réseau aux réalités paternelles (Mesure 13 du Plan d'action gouvernemental pour l'égalité entre les femmes et les hommes);

Aucune autre politique spécifique.



LES MESURES CIBLÉES
(FAMILLE, ÉGALITÉ)

... DONNENT DES RÉSULTATS

Quelques pistes de réflexion ...



Recommandations et pistes de réflexion

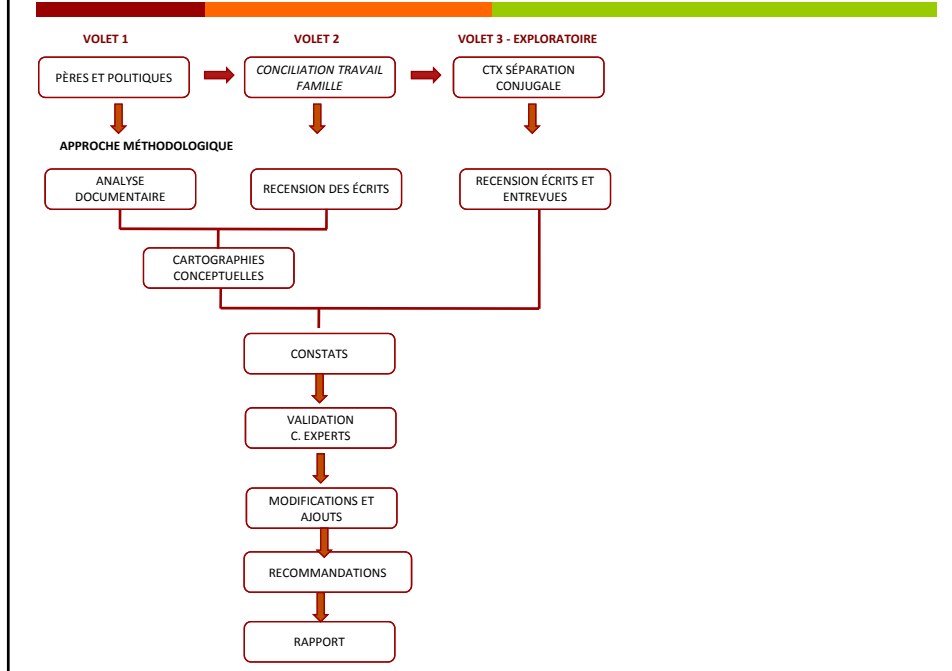
- Intérêt d'une politique de la famille au-delà des mesures actuelles (vision de la famille inclusive qui intègre explicitement les mères et les pères)
- La mention genrée « mère-père » est pertinente et contribue à reconnaître l'existence des pères dans la sphère privée + Importance que ces mentions s'inscrivent dans un contexte ciblé (action, objectif, priorité, etc.).
- Formation des personnels aux réalités masculines afin de soutenir l'adaptation des pratiques
- Statistiques sur fréquentation des pères aux différents milieux de vie (garderie, santé et services sociaux) et obstacles/facilitateurs
- Intégrer les réalités paternelles dans le prochain *Programme national de Santé publique*
- Politique de périnatalité : prioriser des actions afin de mettre en oeuvre l'orientation déjà contenue à la page 63 du document
- Le soutien coparental - Soutenir les mères et les pères en tant qu'entité familiale et donc, intégrer la notion de couple dans le soutien à la famille (p.ex. SIPPE)

À vous la parole !



**Des liens qui
nourrissent l'espoir !**

Qu'est-ce que l'on a fait ? (méthode)



Secr. Cond. Féminine

Sources primaires	Documents recensés : Politiques, Plans d'action, publications...	Titre		
		Filre	Misc	Parents
Secrétariat de la condition féminine				
Lois	0			
Politiques	Politique pour l'égalité entre les femmes et les hommes - Pour que l'égalité de droit devienne une égalité de fait	20	37	51
Programmes	Programme de soutien à des actions en matière d'engagement des pères (Ce programme s'inscrit dans le Plan d'action gouvernemental pour l'égalité entre les femmes et les hommes 2011-2015.)	21	2	5
Plans d'action	Plan d'action gouvernemental pour l'égalité entre les femmes et les hommes 2011-2015	13	13	24
	Plan d'action gouvernemental 2012-2017 en matière de violence conjugale			7
	Plan d'action en matière d'analyse différenciée selon les sexes (ADS) 2011-2015			
TOTAL		54 (27,8%)	53 (27,4%)	87 (44,8%)

Minist	Père	Indiff.	Portrait	Principes/orient		Objectif	Action			bilan
				Indiff	Differ		Indiff	Outil	action	
Secr. CF	55	3	16		6	9	2	3	12	4

Minist. de la justice

Sources primaires	Documents recensés : Politiques, Plans d'action, publications...	Père	Mère	Parents
Ministère de la justice				
Lois	0			
Politiques	0			
Programmes	0			
Plans d'action	Plan stratégique 2010-2015			2
Autres documents				
Charte	Charte des droits et libertés de la personne			3
Code civil QC		85	83	89
TOTAL		85 (31,8%)	83 (31,1%)	92 (37,1%)

Minist	Père	Indiff.	Portrait	Principes/orient		Objectif	Action			bilan
				Indiff	Différ		Indiff	Outil	action	
Justice	85	66	19							

MESS

Sources primaires	Documents recensés : Politiques, Plans d'action, publications...	Père	Mère	Parents
Ministère de l'emploi et de la solidarité sociale				
Lois	Loi sur l'aide aux personnes et aux familles	8	2	14
	Loi sur les normes du travail	17	25	16
Politiques	0			
Programmes	0			
Plans d'action	Plan d'action gouvernemental pour la solidarité et l'inclusion sociale	3	8	2
TOTAL		28 (26,7%)	42 (39,3%)	37 (34,5%)

Minist	Père	Indiff.	Portrait	Principes/orient		Objectif	Action			bilan
				Indiff	Différ		Indiff	Outil	action	
MESS	28	25	3							

Situation dans le réseau de la santé et des services sociaux

1. Programme national de santé publique actuel : aucune mention des pères;
2. Politique de périnatalité : plus de 100 mentions du mot père mais aucune mesure concrète;
3. Fiche de périnatalité du programme SIPPE n'inclut pas le nom du père;
4. Aucune action ciblée envers les pères dans les politiques de ce réseau;
5. Recension des Plans d'action régionaux (PAR) et Plans d'actions locaux (PAL) : seulement 6 actions ciblées envers les pères.

CONSÉQUENCE : LES ACTIONS VIENNENT DU TERRAIN, DE LA BASE, SELON LES CONVICTIONS DES GESTIONNAIRES ET DE S INTERVENANTS.

Recommandations et pistes de réflexion

Analyse documentaire

Quelques pistes de réflexion

- Déclaration de naissance : Ligne 1) Parent (mère ou père) Ligne 2) Parent (mère ou père)
- Congé parental lors deuil périnatal pour les pères
- Réfléchir sur la façon de favoriser une plus grande prise du congé parental par les pères (seulement 12 %)
- Poursuivre et étendre à d'autres secteurs la mesure 13 du deuxième Plan d'action pour l'égalité dans le troisième Plan d'action pour l'égalité
- Recommandation liée au Programme SIPPE
- Mettre en œuvre les recommandations du rapport sur les effets des services préventifs sur les pères en difficulté et leurs enfant (FRQSC)
- Intégrer les réalités paternelles dans le prochain Programme national de Santé publique