


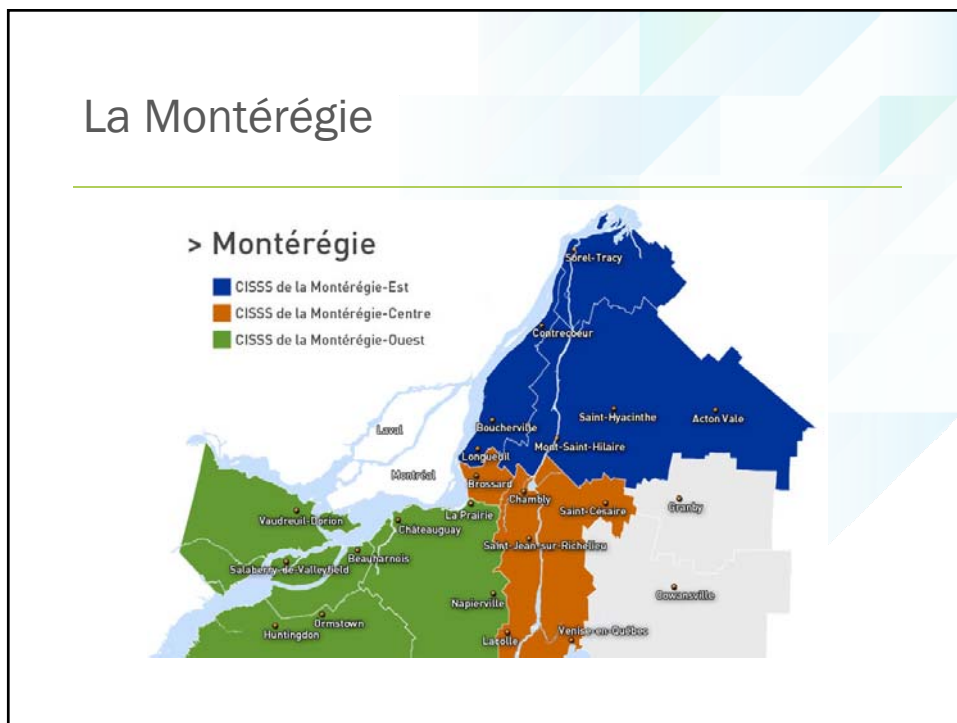
Cette présentation a été effectuée le 22 novembre 2016, au cours de la journée « L'évaluation d'impact sur la santé, un vecteur de collaboration entre le milieu municipal et la santé publique » dans le cadre des 20^{es} Journées annuelles de santé publique (JASP 2016). L'ensemble des présentations est disponible sur le site Web des JASP à la section *Archives* au : <http://jasp.inspq.qc.ca>.



Région de la Montérégie : réalisations et retombées des EIS après cinq ans de pratique (partie 1) – De la théorie à la pratique

Émile Tremblay, responsable des démarches d'EIS
Direction de santé publique,
CISSS de la Montérégie-Centre

22 novembre 2016
www.inspq.qc.ca/jasp



Implantation de l'EIS en Montérégie

Projet pilote en 2007-2008

Plan d'action régional

- 2009-2012-2015
 - Promotion de politiques publiques favorables à la santé
 - Action intersectorielle
- 2015-2020 – Environnements et modes de vie favorables à la santé (axe 2)
 - Déploiement de la démarche prendre soin de notre monde et soutien aux démarches de planification territoriales (service 2-12)
 - Élaboration et mise en œuvre de politiques publiques en faveur de l'adoption de modes de vie et environnements sains et sécuritaires (service 2-14)
 - Collaboration à l'EIS dans le cadre de l'EIE, de la révision de SAD et d'autres projets de développement à tous les paliers de gouverne (service 2-13)

Activité courante depuis 2010

- 12 EIS réalisées
- 4 EIS en cours
- 3 EIS débuteront sous peu

Toutes les EIS sont appuyées par la signature d'une entente de collaboration et l'adoption d'une résolution d'un Conseil municipal

Des projets diversifiés

Aménagement du territoire

1. Développement domiciliaire (Acton Vale)
2. Scénario de revitalisation du cœur de Beloeil (Beloeil)
3. Plan directeur d'aménagement (Henryville)
4. Cité de la santé et du savoir (Salaberry-de-Valleyfield)
5. Projet résidentiel du secteur de la carrière (Carignan)
6. Projet Quartier TOD (Sainte-Catherine)
7. Plan directeur d'aménagement (Frelighsburg)
8. Revitalisation du Vieux-Sorel (Sorel-Tracy)
9. Réaménagement du secteur Harwood (Vaudreuil-Dorion)
10. Revitalisation du centre-ville (Waterloo)
11. Réaménagement du centre-ville (Châteauguay)
12. Aménagement de l'aire TOD Secteur de la gare (Mont-Saint-Hilaire)

Politique sociale

1. Politique de développement social (Pincourt)
2. Politique et plan d'action de Municipalité amie des aînés (MADA) (Région de Bedford)
3. Politique des familles et des aînés (Contreccœur)
4. Politique de la famille et de développement social (MRC des Maskoutains)



Exemples de thématiques couvertes

- ❖ Aménagement du territoire
 - Rues, pistes cyclables et sentiers pédestres
 - Densité et mixité résidentielle
 - Stationnement et mobilité
 - Offre alimentaire
 - Parcs et espaces verts
 - Ilots de chaleur
 - Entreposage de matières dangereuses
 - Nuisances industrielles
 - Autoroute
 - Voies ferrées
 - Sentier de motoneige
 - Cour d'école
- ❖ Activités et services municipaux
 - Participation sociale
 - Action intersectorielle
 - Offre de logements
 - Service de garde éducatif à la petite enfance
 - Accès à l'emploi
 - Travail de proximité
 - Accueil et intégration des immigrants
 - Transport collectif et alternatif
 - Services de loisirs

5

Principaux déterminants de la santé traités

- Activité physique
- Capital social
- Sécurité
- Emploi
- Revenu
- Scolarité
- Développement de la petite enfance
- Alimentation
- Logement
- Ilots de chaleur
- Bruit
- Qualité de l'air extérieure

6

Contexte *politico-administratif*

Réseau de la santé et des services sociaux (RSSS)

- Devoir de favoriser la santé et le bien-être de la population
- Mandat de promotion de politiques publiques favorables à la santé et au bien-être
 - Obligation de collaboration
 - Soutien à la prise de décision
 - Respect de la souveraineté (libre choix pour l'adoption des recommandations)

Municipalité

- Aucune obligation de considérer les déterminants de santé
- Aucune obligation de collaborer avec le RSSS ou quiconque
 - Participation volontaire
- Beaucoup de pouvoirs (leviers) pour agir sur la santé et ses déterminants

7

Objectifs « pratico-pratique » des EIS en Montérégie

Participer à l'élaboration des politiques publiques favorables à la santé

- Développer des politiques reposant sur des **données probantes**

Soutenir la prise de décision sur des politiques favorables à la santé

- S'inscrire dans les **processus décisionnels**
- Ne pas prendre la décision nous-mêmes, mais **collaborer** avec les décideurs
- **Guider** vers les meilleures options politiques appuyées sur les données probantes

Favoriser la participation des décideurs dans les **processus d'échange et de partage de connaissances**

- Pour augmenter l'utilisation des connaissances et des recommandations, elles doivent :
 - Répondre à un besoin (la pertinence)
 - Être adaptés à un contexte et pouvoir s'y implanter (la faisabilité).

8

Courtage et courtier de connaissances

Courtage de connaissances

- « Un moyen d'établir des liens entre les utilisateurs et les producteurs de connaissances et de faciliter leur interaction »

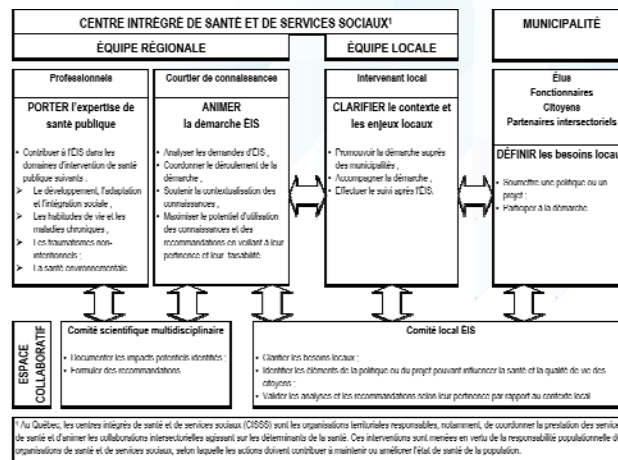
Courtiers de connaissances

- Rapprochent les producteurs (scientifiques) et les utilisateurs (décideurs) de connaissances
- Facilitent les communications et l'accès à l'information
- Traduisent et adaptent des connaissances selon le projet et le contexte
- Réduisent les distances sémantiques et culturelles (compréhension)
 - Créent des ponts entre les deux mondes
- Contribuent à des avantages mutuels

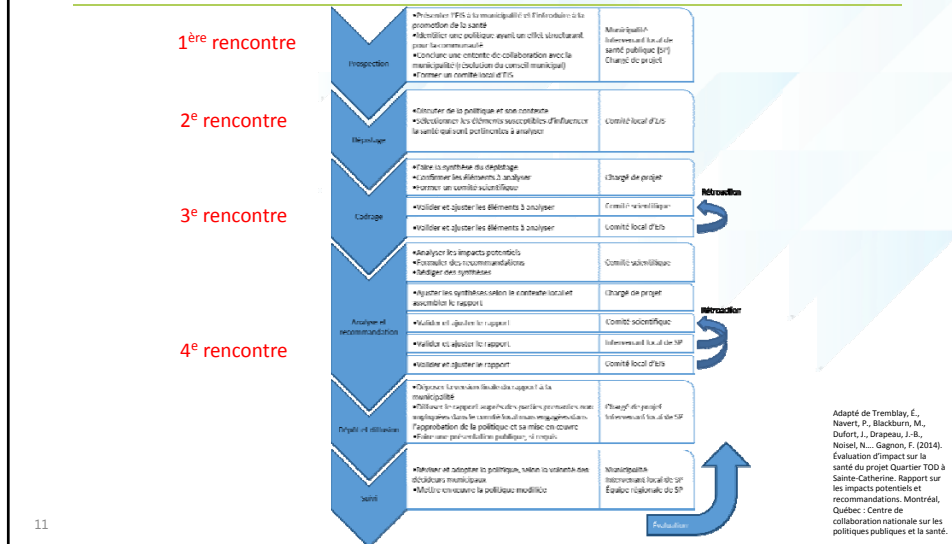
Source: *Canadian Health Services Research Foundation (2003). The theory and practice of knowledge brokering in Canada's health system (17 p.).*

9

Un processus dynamique



Processus EIS appliqué en Montérégie



Réaménagement du secteur Harwood (Vaudreuil-Dorion)

Projet de réaménagement du secteur Harwood

<http://www.ville.vaudreuil-dorion.qc.ca/la-ville/consultations-sur-harwood.html>

Rapport EIS

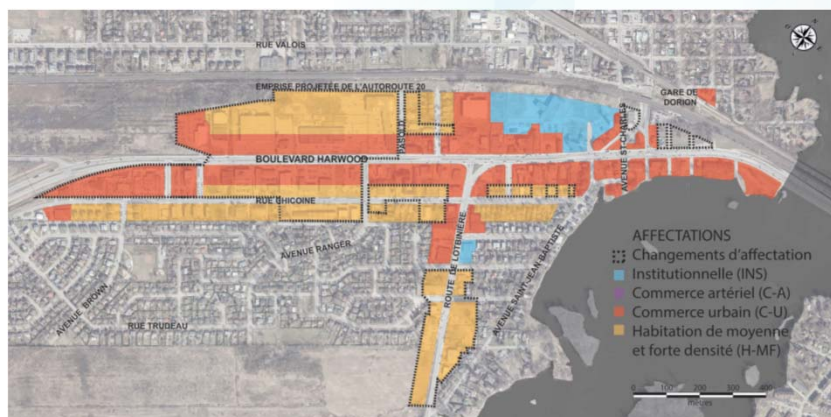
<http://extranet.santemonteregie.qc.ca/depot/document/3836/EIS-Vaudreuil-Dorion-Rapport.pdf>

Situation actuelle



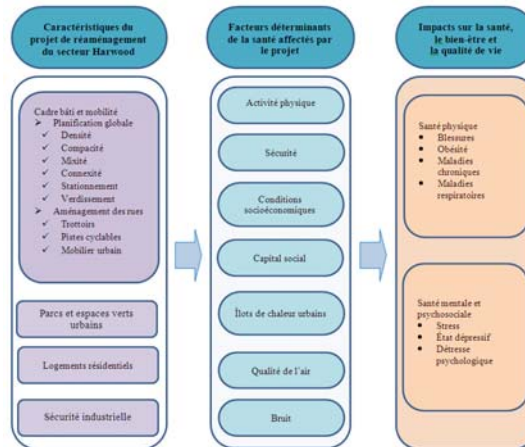
13

Projet à l'étude



14

Le projet de réaménagement et ses impacts potentiels sur la santé



15

Accessibilité à pied du secteur Harwood



16

Des rues conviviales et sécuritaires pour tous

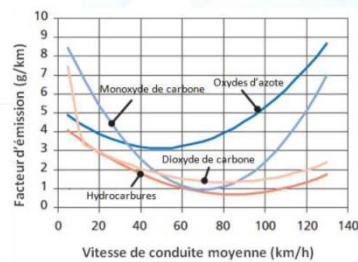


17

Autoroute: pour limiter les nuisances



70 km/h plutôt que 100 km/h
 ➤ Réduction de 50% du bruit et des principaux polluants



Source : Bellefleur, O., & Gagnon, F. (2011). *Apaisement de la circulation urbaine et santé : une revue de la littérature. Version préliminaire*, Centre de collaboration nationale sur les politiques publiques et la santé. p. 158

Localisation et superficie des parcs



19

Entreposage des matières dangereuses



20