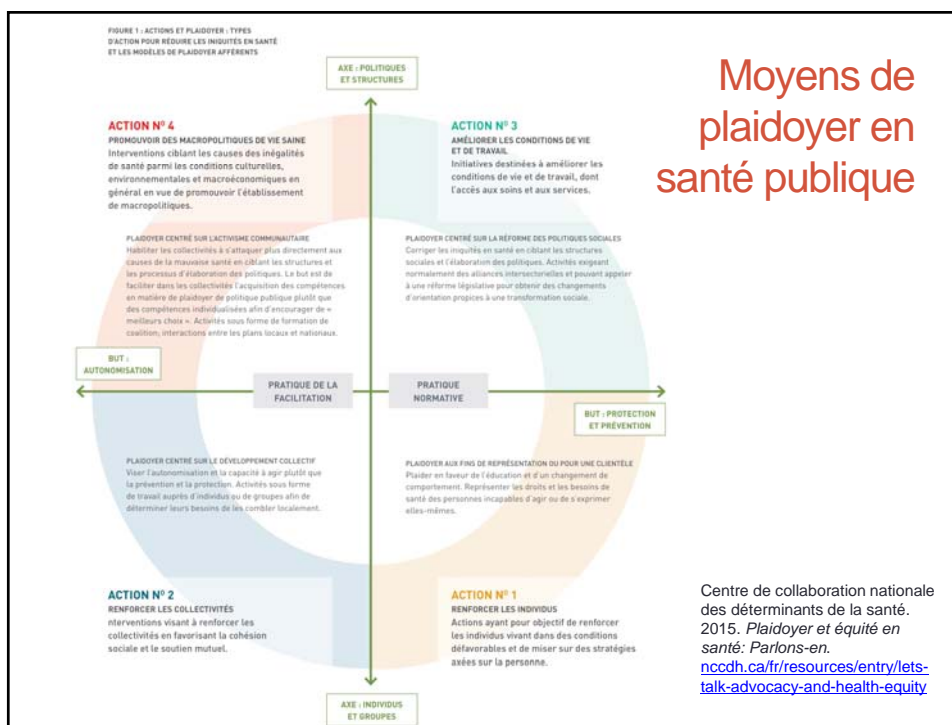


Cette présentation a été effectuée le 22 novembre 2016, au cours de la journée « Conférence de l'ASPQ – Influencer les grandes décisions pour une population en santé : devoirs et opportunités » dans le cadre des 20<sup>es</sup> Journées annuelles de santé publique (JASP 2016). L'ensemble des présentations est disponible sur le site Web des JASP à la section *Archives* au : <http://jasp.inspq.qc.ca>.

# Cadre éthique, pertinence et responsabilité d'influence des politiques publiques

Bryn Williams-Jones, PhD

Professeur titulaire et directeur des Programmes de bioéthique  
 Département de médecine sociale et préventive  
 École de santé publique de l'Université de Montréal

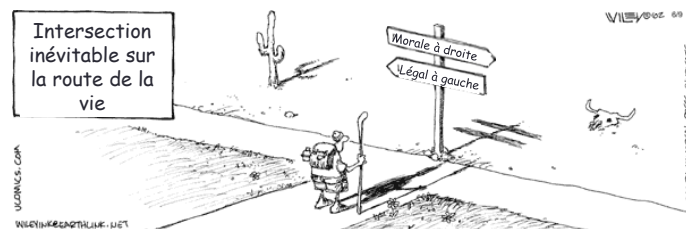


## Influencer les politiques: c'est éthique!

- Quand il est nécessaire, nous devons :
  - Nommer des problèmes
  - Lutter pour des changements
  - Agir à l'interne et à l'externe
- Complaisance = complicité
- Responsabilité
  - Professionnelle
  - De santé publique
  - Civique



## Repères éthiques



- Principes et valeurs de santé publique
  - Santé, bien-être, équité, justice sociale, prudence, etc.
- Loi sur la fonction publique, Loi sur la santé publique
- Codes d'éthique, pour membres des ordres professionnels
  - Comportement envers clients, collègues, la société

## Professionnalisme

- Intégrité
  - honnêteté, équité, confiance, responsabilité, ouverture
- Impartialité
- Compétence, rigueur scientifique
- Imputabilité
- Confidentialité
- Transparence



Attendez! Attendez! Écoutez-moi! ... Nous ne devons pas seulement être des moutons!

...Courage?

F. Filiatrault, M. Désy, B. Leclerc. 2015. *Référentiel de valeurs pour soutenir l'analyse éthique des actions en santé publique*, INSPQ <https://www.inspq.qc.ca/publications/2010>

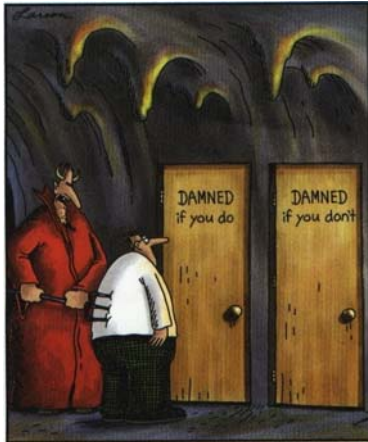
## Culture organisationnelle



- Hiérarchique, mais...
  - Contrôle de communication « Top-down »?
  - Lieux pour dialogue à l'interne?
  - La direction à l'écoute des membres?
  - Prises de décisions collectives?

## Plaidoyer: le prix à payer

www.thefarside.com



« Allez, allez - c'est l'un ou l'autre »

- Représailles
- Ostracisme
- Perte d'estime de soi
- Détresse morale
- Perte d'emploi
- Mauvais environnement
- Perte d'efficacité, utilité
- Collègues qui quittent le milieu
- Mauvaises politiques publiques

## Responsabilité partagée



- Les défis éthiques sont difficiles à gérer tout seuls
- Nous sommes très rarement complètement responsable
  - Employé / organisation
  - Directeur / gestionnaire
  - Collègues
  - L'État, la société

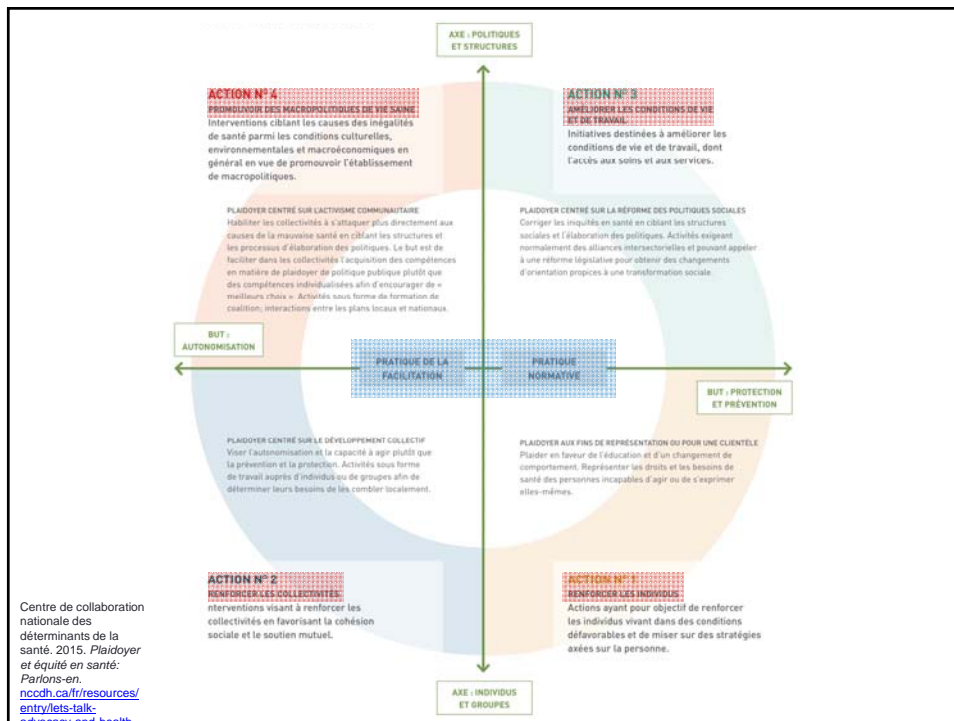
# Stratégies potentielles

## À l'interne

- Agir collectivement pour des changements
  - En solidarité
  - Partage des responsabilités
- Créer lieu de discussion
  - Entre collègues, équipe
  - Avec la direction
- Prendre en compte tous les intérêts
- Changer / développer des politiques et procédures

## À l'externe

- Quand permis, collaborer avec acteurs crédibles qui ont plus de liberté
  - Les journalistes
  - Les académiques
  - Les ONG
  - ...
- Être dénonciateur (*whistleblower*) est le dernier recours



## Messages à retenir

- Analyser l'environnement interne et externe
  - Y a-t-il moyen de faire une différence?
  - Si oui, comment?
- Collaborer avec divers parties prenantes
- Courage, mais avec prudence
- Reconnaître l'utilité et la limite des politiques et procédures
- La conscience de soi, l'humilité
- **Discuter de l'intégrité et de la conduite éthique**