


JOURNÉES ANNUELLES
DE SANTÉ PUBLIQUE

Identifier et agir sur les risques physiques et organisationnels pour la prévention des TMS : un « mélange » efficace

Marie-Eve Anctil, CCPE
Ergonome
Direction régionale de santé publique
6 décembre 2017


Centre intégré
universitaire de santé
et de services sociaux
du Centre-Québec
de l'Université Laval

Québec 


→ CENTRE DES CONGRÈS DE QUÉBEC
WWW.INSPO.QC.CA/JASP

OBJECTIFS

- Donner un exemple concret et pratique d'intégration des contraintes organisationnelles et psychosociales dans la prévention des TMS
 - Travail réel vs prescrit
 - Changements des représentations
 - Identification des déterminants
 - Identification des leviers, des limites et des obstacles
 - Rétroactions de l'employeur et du travailleur



Centre intégré
universitaire de santé
et de services sociaux
du Centre-Québec
de l'Université Laval

Québec 

MISE EN CONTEXTE

- Dans le cadre d'un PSSE (Programme de santé spécifique à l'établissement)
- Pourquoi le terme « mélange » ?
 - Poste de travail appelé « mélange » (opérateurs ou préposés)
 - Plusieurs usines avec des enjeux organisationnels et psychosociaux semblables : usine alimentaire, chimique et plastique
 - Un seul parmi ces postes sera expliqué plus en profondeur

DESCRIPTION DE L'USINE

- Entreprise proactive en santé et sécurité
- L'ampleur du risque TMS est assez faible dans l'usine
- La collaboration de l'employeur est bonne

DESCRIPTION DU POSTE DE TRAVAIL

- Poste de mélange sur mezzanine, début de la production
- L'employeur sait que les opérateurs de ce poste sont à risque et relie ce risque à la manutention
 - Manutention de sacs, chaudières et boîtes
- 5 opérateurs
- 1 lésion au dos et un inconfort à l'épaule

ANALYSE DE L'ACTIVITÉ

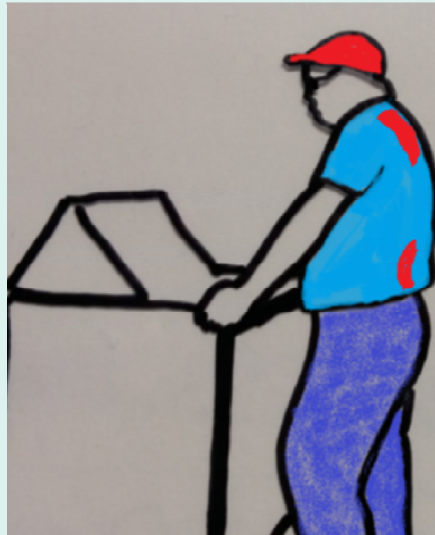
« LE PRESCRIT » : catégories de tâches

- Manutention
 - Manuelle (sacs, barils et chaudières)
 - Automatisée (poste à l'ordinateur)
- Tests de qualité
- Nettoyage



ANALYSE DE L'ACTIVITÉ

Contraintes physiques



ANALYSE DE L'ACTIVITÉ

Contraintes physiques



ANALYSE DE L'ACTIVITÉ

Contraintes physiques



ANALYSE DE L'ACTIVITÉ

Résumé des contraintes physiques

→ DOS

- Combinaison de plusieurs actions en asymétrie (chaudières, sacs, hotte, etc.)



→ ÉPAULES

- Plusieurs mouvements de plus de 60 degrés avec rotation et effort (transvidage et nettoyage)

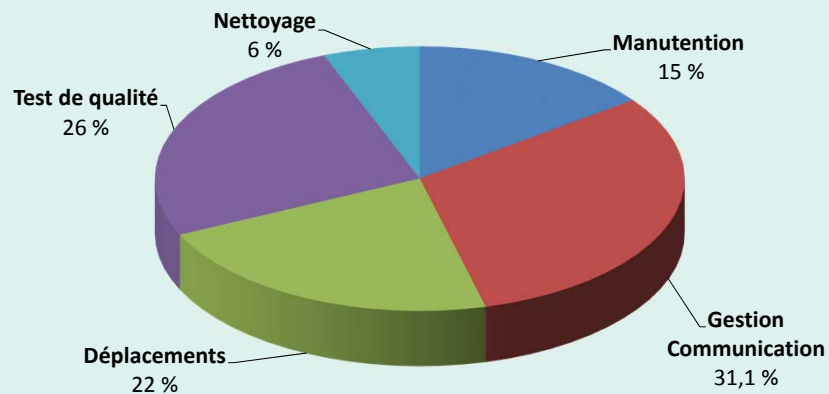
ANALYSE DE L'ACTIVITÉ « TRAVAIL RÉEL »

- Les risques physiques : surtout au niveau des postures (conception du poste et des équipements)
- Efforts : reliés surtout aux matières premières (ex. : sac compact et contenant de 20 litres)
- Les nombreux déplacements et changements de direction sont ressortis de notre analyse
- La charge cognitive est très importante étant donné les nombreuses tâches simultanées et le choix difficile entre la qualité et la quantité



ANALYSE DE L'ACTIVITÉ Le changement des représentations « TRAVAIL RÉEL »

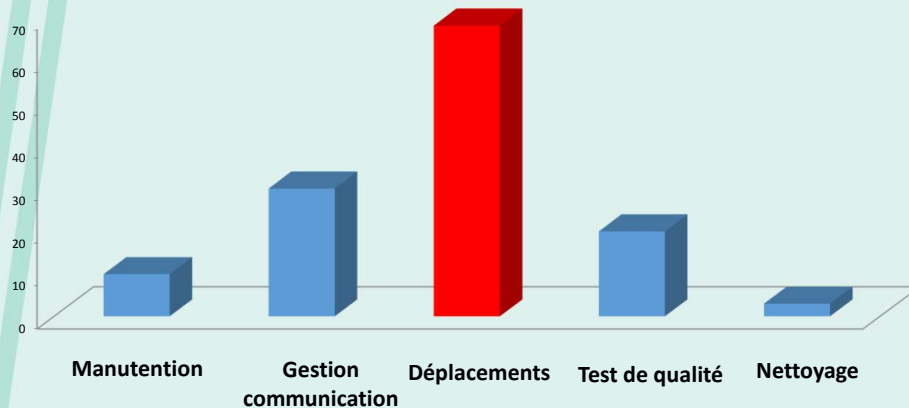
Répartition de la durée des tâches pour un quart de travail



ANALYSE DE L'ACTIVITÉ

Le changement des représentations « TRAVAIL RÉEL »

Fréquence d'occurrence des tâches



Centre québécois
de recherche en santé
et de promotion humaine
du Québec
Québec

ANALYSE DE L'ACTIVITÉ

Verbalisation avec les travailleurs



« On est à part des autres ici »



« Quand il y a une erreur, on se le fait reprocher rapidement, mais quand tout va bien...rien »

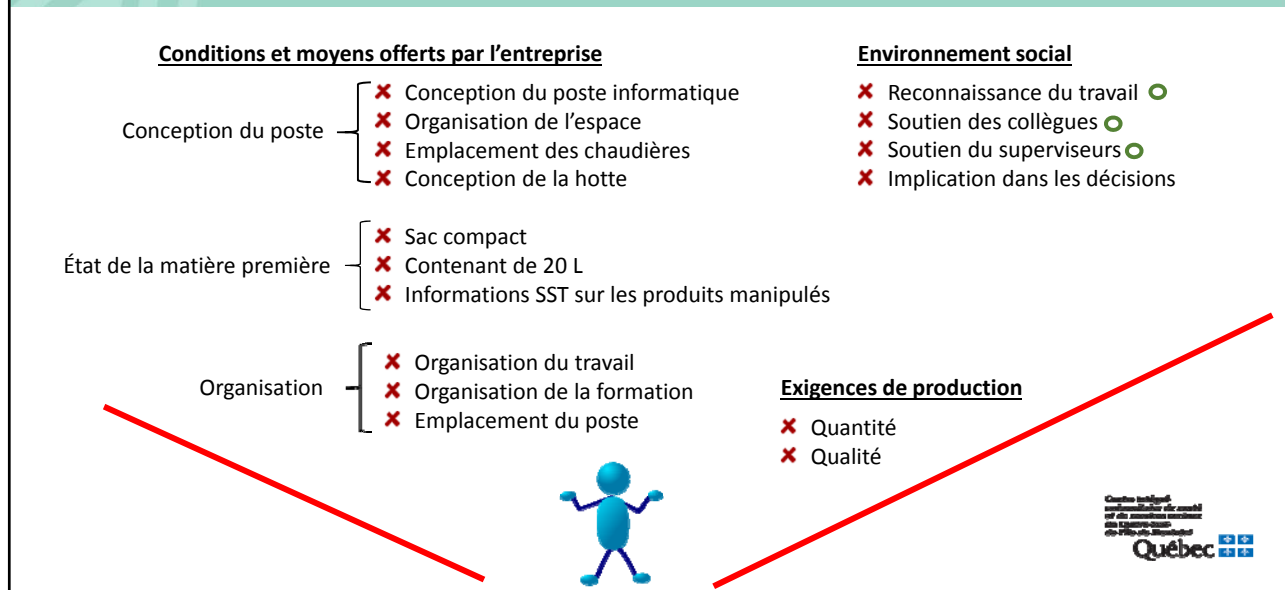
« Il faut identifier nos lots de production au cas où il y aurait une erreur, mais les ingrédients pré-préparés ne le sont pas »



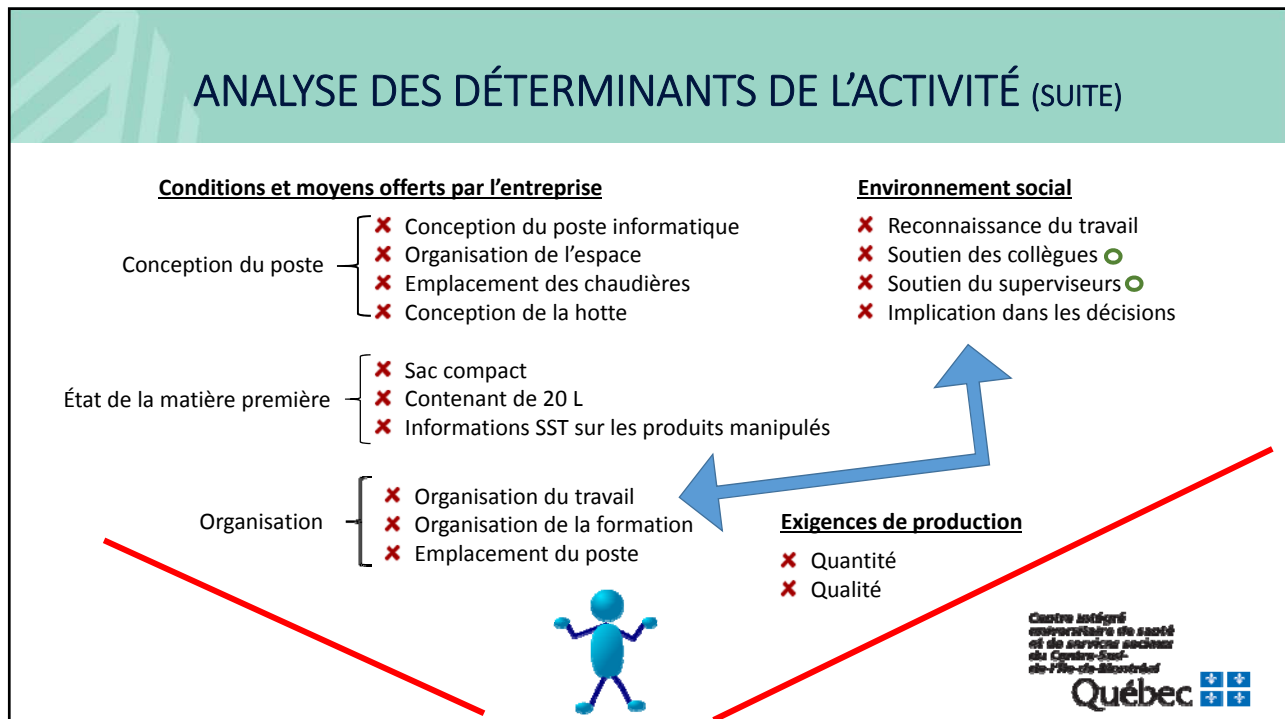
« Ça fait plusieurs fois qu'on en parle...on ne sait pas trop s'il y aura des améliorations »



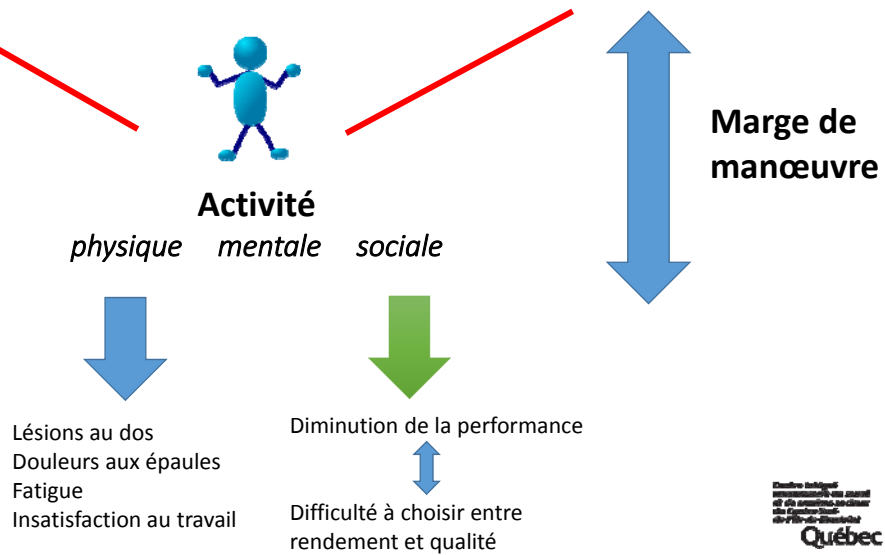
ANALYSE DES DÉTERMINANTS DE L'ACTIVITÉ



ANALYSE DES DÉTERMINANTS DE L'ACTIVITÉ (SUITE)

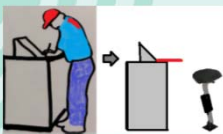


ANALYSE DES DÉTERMINANTS DE L'ACTIVITÉ (SUITE)

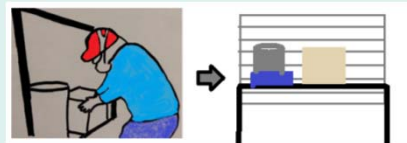


AGIR SUR LES DÉTERMINANTS PLAN D'ACTION

→ Améliorer la conception du poste



- Poste informatique
- Hotte



→ Fournir des équipements adaptés

- Chariot pour chaudière



AGIR SUR LES DÉTERMINANTS PLAN D'ACTION

→ Régler le problème des matières premières

- Contenants de 20 litres
- Sac compact

→ Favoriser l'implication des opérateurs

- Développement des recettes (quantité manuelle, dilution, enjeux de qualité, etc.)



AGIR SUR LES DÉTERMINANTS PLAN D'ACTION

→ Éviter les surcharges de travail

- Identification des employés qui effectuent la préparation des ingrédients à l'avance
- Identifier les périodes de surcharge de travail pour fournir des ressources supplémentaires

→ Améliorer le transfert des savoirs

- Mettre en place un programme d'accueil et de formation et favoriser le mentorat (les tâches des opérateurs sont complexes)

QUESTIONNAIRE



- Quelle est votre appréciation de cette démarche en prévention des TMS ?
- Parlez-nous de votre impression sur l'intégration des contraintes organisationnelles à la démarche d'évaluation de l'ergonome ?
- Pensez-vous que le plan d'action TMS aura un impact sur l'amélioration des conditions de travail ?
- Comment les membres du comité SST ont accueilli le fait d'intégrer des contraintes organisationnelles dans le plan d'action ?
- Comme employeur, est-ce que cela vous a aidé à comprendre le travail réalisé au poste ?
- Comme travailleur, quels impacts cette démarche a eu sur votre



LEVIERS, LIMITES ET OBSTACLES

- Lorsqu'on veut traiter les contraintes organisationnelles :

Avec les travailleurs :

- Acquérir leur confiance et collaboration
- Connaissance de l'activité (observation de situations précises)
- Présence suffisante de l'ergonome (durée et implication)



LEVIERS, LIMITES ET OBSTACLES

→ Lorsqu'on veut traiter les contraintes organisationnelles :

Avec l'employeur et l'équipe SAT :

- Établir d'abord le lien TMS
- En ayant des observations précises, le changement des représentations est plus facile
- Confidentialité : attention de ne pas cibler un individu
- Adapter notre intervention et nos stratégies de mobilisations en fonction de nos constats

QUESTIONS





JOURNÉES ANNUELLES
DE SANTÉ PUBLIQUE



MERCI !



CENTRE DES CONGRÈS DE QUÉBEC
WWW.INSPO.QC.CA/JASP