

Cette présentation a été effectuée le 4 décembre 2018 au cours de la journée « En route vers des environnements bâtis favorables à la mobilité durable » dans le cadre des 22es Journées annuelles de santé publique (JASP 2018). L'ensemble des présentations est disponible sur le site Web des JASP à la section Éditions précédentes au : <https://www.inspq.qc.ca/jasp>.



Une mobilité intégrée en ruralité pour une communauté durable

Présenté par Valérie Bellerose,
Directrice générale -
Corporation de transports collectifs
de la MRC de Maskinongé



TRANSPORTS COLLECTIFS
MRC de Maskinongé



MRC de Maskinongé Mauricie – « La belle d'à côté »



employeurs / employés



étudiants



navette adaptée pour tous

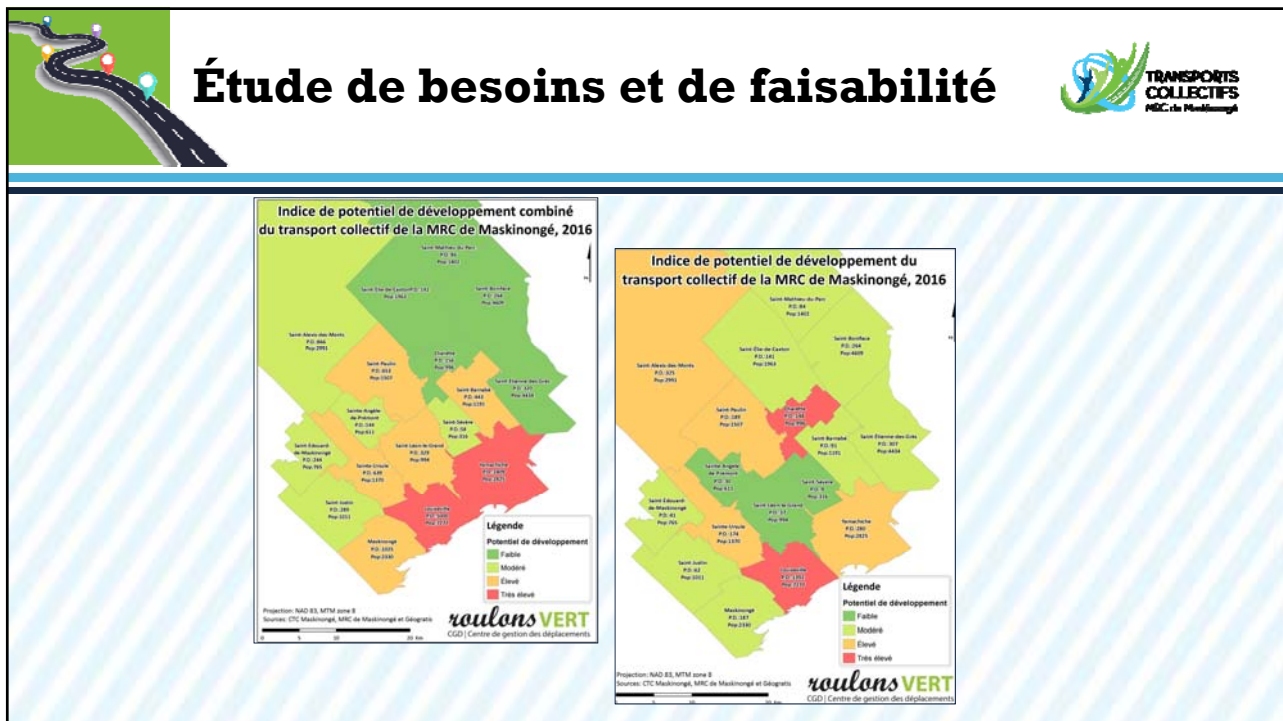
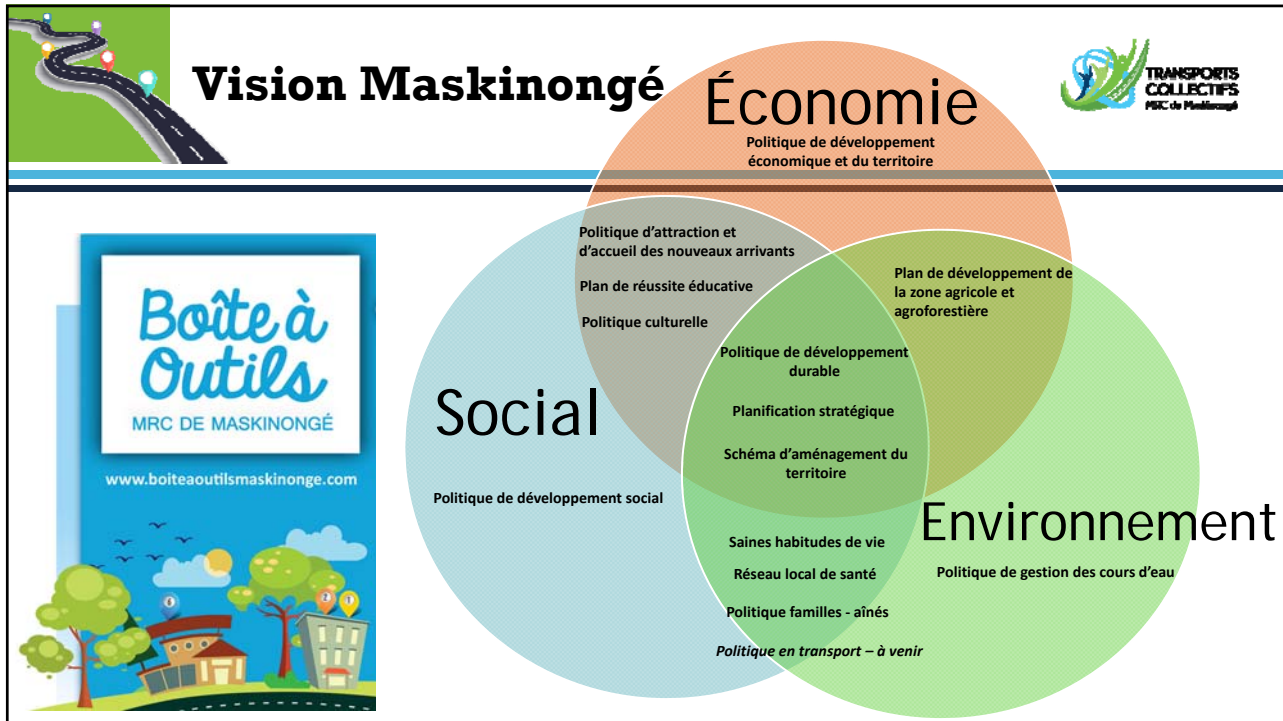


covoiturage

Maski
De nature humaine
maski.quebec

CIRCUITS DISPONIBLES
CIRCUIT de nuit
EXPRESS
EXPRESS



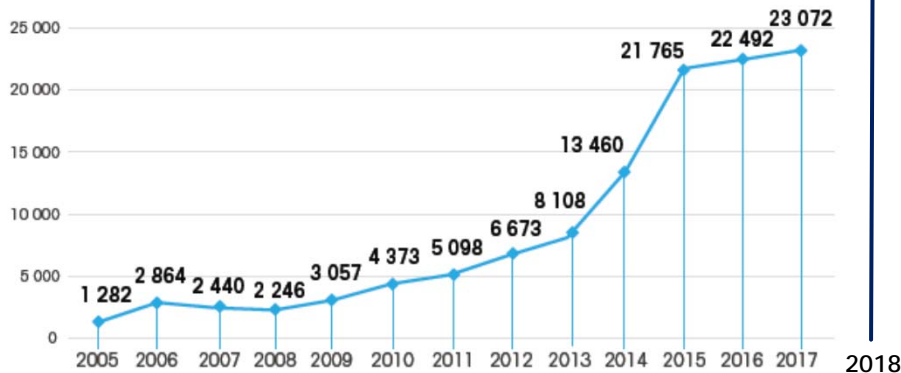




Évolution des déplacements en transport collectif



2018 : Plus de 50 000 déplacements



- Optimisation
- Concertation
- Harmonisation
- Centralisation



Initiatives porteuses dans la MRC de Maskinongé



- Planification de la mobilité de la main d'œuvre

NOUVEAU PARTENARIAT en transport

Depuis septembre 2018, le 2^e transport est offert en fin de journée en collaboration avec le Service de Transports collectifs de la MRC de Maskinongé.

Cela permet à l'ensemble de la population de se déplacer au départ de Louville en direction des municipalités desservies.

L'ESCALE RUE LEBLANC	AVEC	TRANSPORTS COLLECTIFS MRC de Maskinongé
Nom YVES L. EBANQUE	Journees Lundi au vendredi	
Départs Lundi à Lille entre 17 h et 17 h 30	C'est pour qui ? Étudiant, Travailleur, Pour tous!	Pour réservation 819 840-0603

- Développement d'une plateforme de covoiturage



TRANSPORTS COLLECTIFS
DISPONIBLES POUR VOS EMPLOYÉS

PENSEZ LE RECRUTEMENT AUTREMENT

Nous pouvons soutenir vos démarches de recherche et de rétention de la main d'œuvre.



Initiatives porteuses dans la MRC de Maskinongé



- Projet de passe universelle pour les étudiants

ÉCO
passe



Initiatives porteuses dans la MRC de Maskinongé



CIRCUIT de ville à Louiseville

2^{\$} par embarquement

24 arrêts de disponibles

ESPACE PÉDÈS

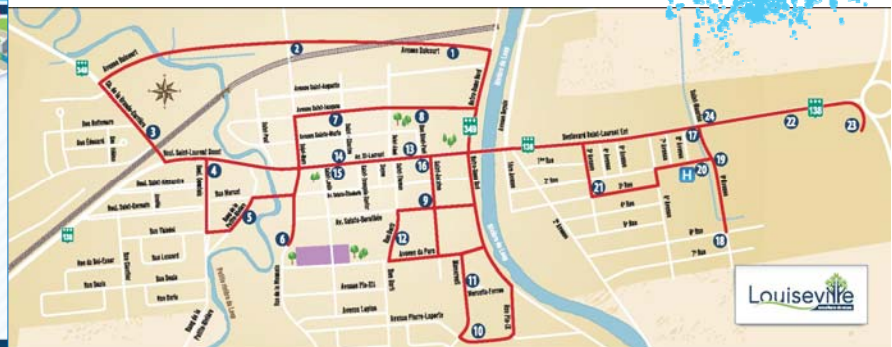
Circuit de transports collectifs en autobus
JEUDI • VENDREDI • SAMEDI
Entre 8 h 30 et 17 h

Embarquez ! Pas besoin de réserver !

Pour connaître l'horaire, les arrêts ou pour toutes informations, contactez-nous au 819 840.0603 ou www.ctmaskinongé.org

Québec Louiseville TRANSPORTS COLLECTIFS MRC de Maskinongé

Circuit de ville





Transit oriented development - en milieu rural ...



- Constats de l'environnement
 - Incidence de la mobilité sur les différents milieux de vie
 - Présence de déserts alimentaires
- Constats relatifs au développement de la mobilité
 - Transport collectif - Transport actif
 - Mobilité inclusive
- Évaluation du potentiel de changement de comportement face à l'autosolo



HABITER AUTREMENT LE TERRITOIRE? | DÉCEMBRE 2018

LE TRANSIT-ORIENTED DEVELOPMENT Aménager le territoire en fonction de nos déplacements

Acronyme de transit-orienté développement, le TOD est une approche environnementale qui propose de nouvelles manières d'aménager le territoire urbain de façon à favoriser l'usage des transports en commun, mais également pour faciliter les déplacements piétonniers.

Laura LaFrance y habite. Face à la menace écologique, Calhorne y aigresse d'organiser l'espace urbain d'une manière qui permettrait aux citoyens d'avoir facilement accès aux transports en commun et aux divers services publics. Autrement dit, les fervents du TOD proposent l'établissement de quartiers et de communautés où la mobilité des habitants est une priorité, vous-ci auraient la possibilité de marcher jusqu'à une station de transports en commun ou encore de se déplacer à pied un kilomètre de la population, permettrait, entre autres, de réduire l'utilisation des automobiles, source majeure de pollution, et de contrôler les services sociaux. Un tel aménagement serait principalement bénéfique pour la planète, après tout, les déplacements piétonniers ou collectifs sont infiniment moins dommageables pour l'environnement.

LE TOD, UN PROJET RÉALISTE POUR LE QUÉBEC?
Actuellement, il est évident que

Valérie Bédross, directrice générale de la Corporation de Transports collectifs de MRC de Maskinongé, explique que l'aménagement des différents villages et municipalités rurales pose une tâche aujourd'hui un défi pour répondre des besoins de mobilité de la population. Établir en 2018 cette entreprise d'économies de travail constamment de permettre à la communauté d'avoir accès à une diversité de services de transports, en optimisant et centralisant

Source : www.gazette.mauricie.com

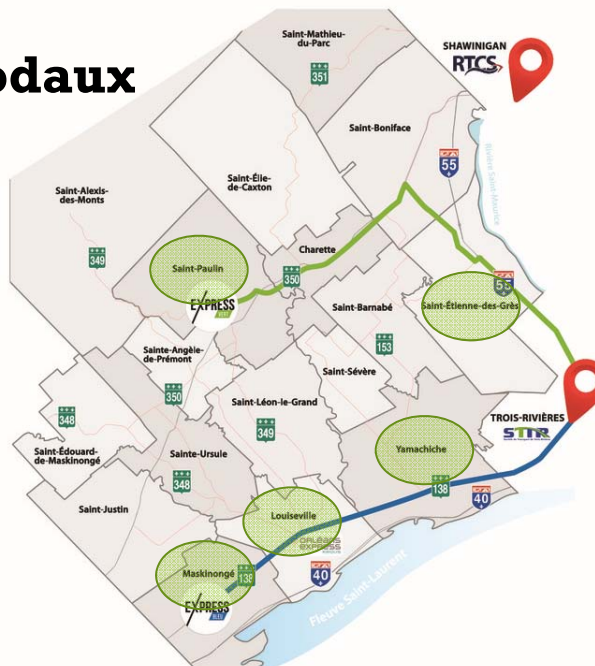


Espaces multimodaux



Actions basées sur les besoins des 5 municipalités

- Maskinongé
- Louiseville
- Yamachiche
- St-Paulin
- St-Étienne-des-Grès





Espaces multimodaux



- Identifier les endroits propices
- Identifier les besoins d'intermodalité
 - Stationnement de covoiturage
 - Stationnement pour vélos
 - Abris
 - Bancs
 - Aménagements complémentaires :
 - *Poubelles/ recyclage / compost*
 - *Bornes électriques*
 - *Évaluer le potentiel de projets de verdissement*
- Prévoir l'installation, proposer un plan de marketing, communication



Espaces multimodaux ou l'apport à la mobilité durable d'une communauté



- Pour les municipalités :
 - Stationnement de covoiturage
 - Installation d'abris-bus
 - Neufs : Industrie Fabco
 - Revitalisés : Québecor média Affichage et 
 - Lieu d'intermodalité au sein de la communauté
- Pour la MRC de Maskinongé
 - Projet structurant en développement durable pour le milieu
 - Réseau pour le développement d'une mobilité durable des citoyens
- Pour le service de Transports collectifs :
 - Lieux d'intermodalité démocratisés et reconnus
 - Revenus publicitaires autonomes et un nouveau lieu d'information



Questions et commentaires



Valérie Bellerose
819.840.0603
vbellerose@ctcmaskinonge.org

Mettre la mobilité au cœur des décisions

Mettre l'utilisateur au cœur de la mobilité

Intégrer la mobilité et la communauté

Innovier et faire autrement

