

Cette présentation a été effectuée le 4 décembre 2018 au cours de la journée « En route vers des environnements bâtis favorables à la mobilité durable » dans le cadre des 22es Journées annuelles de santé publique (JASP 2018). L'ensemble des présentations est disponible sur le site Web des JASP à la section Éditions précédentes au : <https://www.inspq.qc.ca/jasp>.

Bâtir ensemble des communautés actives au Québec

Environnement bâti, mobilité durable, et participation

Véronique Fournier
4 décembre 2018



Centre d'écologie urbaine de Montréal

Pour créer des villes écologiques, démocratiques et en santé



Organisme sans but lucratif créé en 1996 par des citoyens engagés à transformer leur communauté. Le CEUM vise à proposer des pratiques et des politiques pour créer des villes écologiques, démocratiques et en santé.

CEUM 2



En route vers des environnements bâtis favorables à la mobilité durable





Le parc automobile du Québec continue de croître

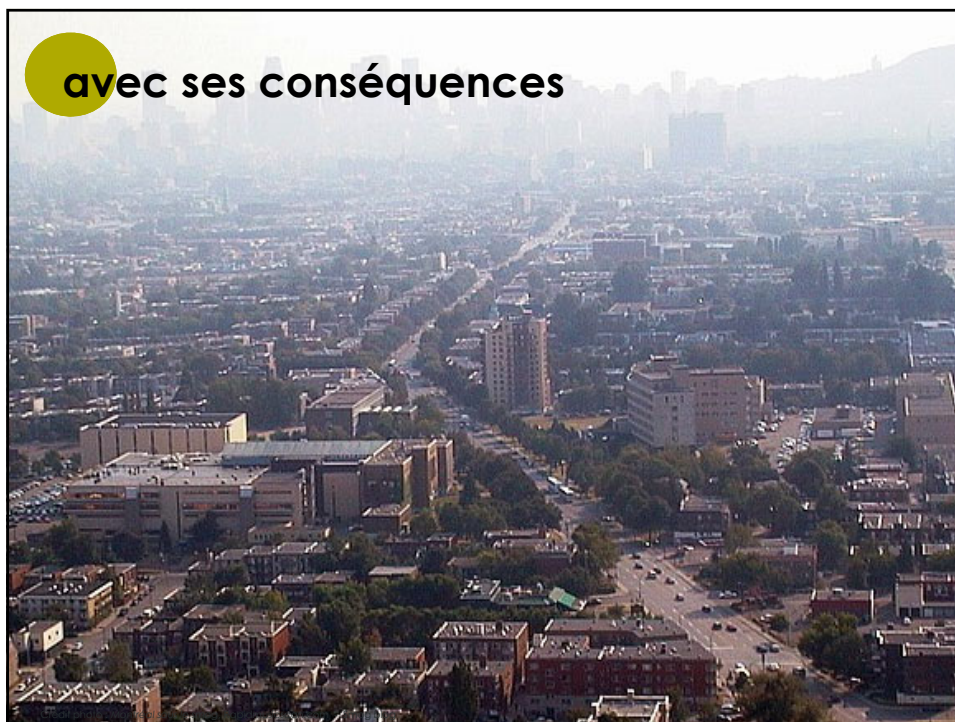
Il y a 4,5 millions de véhicules sur les routes de la province

➤ ARGENT ➤ LE PARC AUTOMOBILE DU QUÉBEC AUGMEN...

Plus de 400 000 véhicules neufs vendus chaque année

Le parc automobile du Québec augmente sans cesse

Agence QMI | Publié le 14 janvier 2016 à 16:20 - Mis à jour le 14 janvier 2016 à 16:22



avec ses conséquences

Le Québec peine à réduire ses émissions de gaz à effet de serre

26 mars 2016 | Alexandre Shields | Actualités sur l'environnement



Photo: Jacques Nadeau Le Devoir
Le secteur des transports demeure le principal émetteur de GES, responsable de 43 % des émissions totales du Québec en 2013.

CEUM - 7

Impact des infrastructures de transport sur la santé



CEUM - 8

LA PRESSE CA VIDÉOS DÉBATS 2°C MONTREAL Changer de ville Google Recherche personi

ACTUALITÉS INTERNATIONAL AFFAIRES SPORTS AUTO ARTS CINÉMA VIVRE VINS VOYAGE MAISON TECHNO

Politique Montréal Régional Justice et affaires criminelles Santé Éducation Environnement Sciences International Insolite

Publié le 31 mars 2017 à 07h02 | Mis à jour le 31 mars 2017 à 07h02

Santé des jeunes: «On s'en va vers une catastrophe»




La pire dégradation se constate chez les garçons de 17 ans, qui ont vu leur VO2 max - mesure de la capacité cardiorespiratoire - fondre de près de 19,8 % depuis 1982.

DAVID BOILY, LA PRESSE

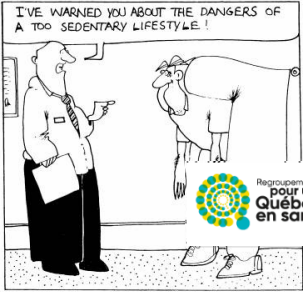
Canadian kids rank low in global childhood physical activity report

In this March 14, 2014 picture, students take part in an early morning running program at an elementary school in Chubb, Wis. (AP / Gregory Bull)

246 246

Cassandra Szikarek, The Canadian Press
Published Monday, November 26, 2016 4:02AM EST

avec ses conséquences



I'VE WARNED YOU ABOUT THE DANGERS OF A TOO SEDENTARY LIFESTYLE!

Regroupement pour un Québec en santé

Entre 2010 et 2030 les coûts directs des principales maladies chroniques subiront une hausse de **72%**

Les coûts indirects augmenteront de 61%.

3G\$ par année les coûts directs et indirects de l'obésité au Québec.

Credit photo : Montréal sous le smog, Rapidmusicscan.com - Smog blog

CEUM - 10

L'insécurité routière – 10^e cause de décès à l'échelle mondiale



ONU - Décennie d'action pour la sécurité
routière 2011-2020



CEUM - 11

Au Québec en 2017

69 piétons décédés en 2017.
Hausse de 11,3 % des décès comparativement à
2016.

**De 2012 à 2016, hausse de 25% des décès chez
les piétons.**

**En 2016, les gens âgés de 65 ans et plus
représentent plus de la moitié (55,6 %) de des
victimes.**

**11 cyclistes sont décédés, soit 3 décès de plus
qu'en 2016**

Source: SAAQ- 2018 et 2017

Insécurité routière



Crédit photo : Angle des boulevards Maisonneuve et Décarie, Montréal, CEUM

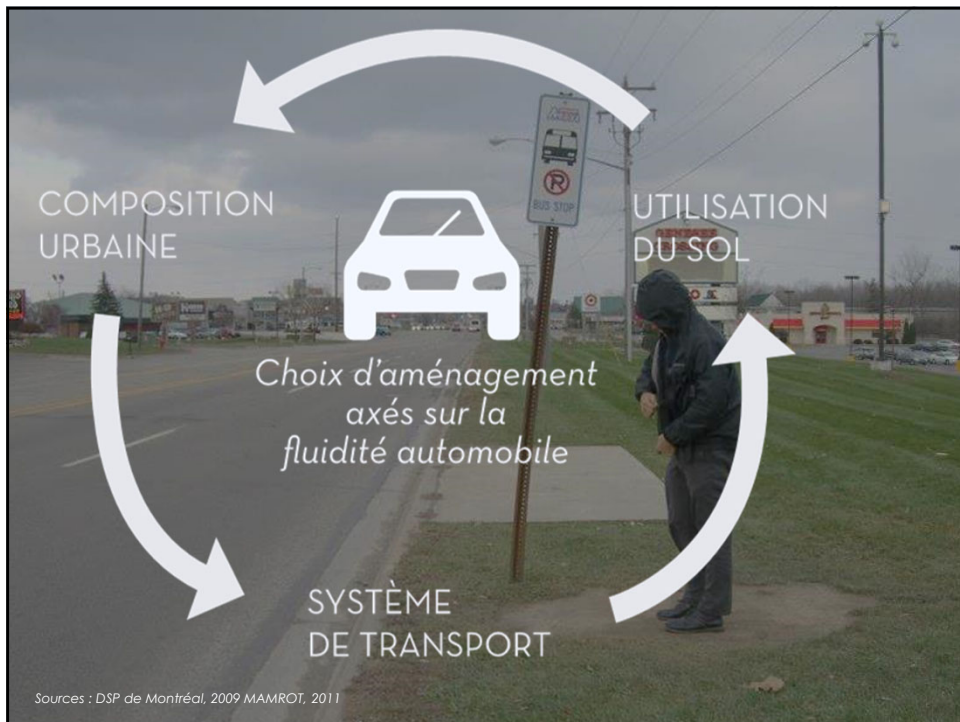
CEUM - 13

Aménagement déficient



Source: Smart Growth America, Dangerous by design, 2017

Infrastructures de transports actifs et collectifs inexistantes ou inadéquates



Notre utilisation du sol démesurée...la surconsommation d'espaces



Publié le 18 mars 2010 à 05h00 | Mis à jour le 18 mars 2010 à 08h33

Mégaquartier à Lévis: plus grand que les Plaines!



Le Mégacentre Rive-Sud sera agrandi de 127,5 hectares. Commerces, hôtels, lieux de loisirs, espaces à bureaux et résidences multifamiliales s'ajouteront au quartier.

LE SOLEIL, PATRICE LAROCHE



Crédit photo : Promenade Ganineau, Gatineau,
Photo aérienne, googlemaps.com

CEUM - 17

Notre utilisation du sol...pression au développement et cercle de l'étalement



Crédit photo: La Presse, 2011. Couronne-Nord, Mil.



CEUM - 18

Notre utilisation du sol...éparpillement activités économiques et équipements publics



Crédit photo: Collectivités viables.org

CEUM - 19

Notre utilisation du sol...pression sur les infrastructures publiques

Publié le 03 juillet 2010 à 05h00 | Mis à jour le 03 juillet 2010 à 05h00

Point de vue

L'étalement urbain: plus qu'une question d'eau potable



Selon l'auteur, la seule solution à l'étalement urbain est la densification des quartiers centraux, et surtout pas chercher à améliorer les performances des fosses septiques pour pouvoir continuer la construction à Stoneham et à Lac Beauport, par exemple.

LE SOLEIL, JEAN-MARIE VILLENEUVE

CEUM - 20

Composition urbaine...échelle du bâtiment



Des choix aux conséquences collectives

CONSÉQUENCES IMPACT

Pollution atmosphérique	→	Gaz à effet de serre, maladies respiratoires, maladies cardiovasculaires
Fonctionnalisation de l'espace	→	Dégradation des bâtiments
Congestion	→	Utilisation difficile du transport en commun, pratique peu sécuritaire de la marche et du vélo
Pollution sonore	→	Stress
Consommation de l'espace	→	Îlots de chaleur, dégradation de la végétation
Effet de coupure	→	Dégradation des bâtiments, pratique peu sécuritaire de la marche et du vélo
Manque d'accessibilité	→	Pratique peu sécuritaire de la marche et du vélo
Traumatismes routiers	→	Morts ou blessés graves
Encombrement du paysage	→	Dégradation des bâtiments
Manque d'exercice physique	→	Obésité

Sources : DSP de Montréal, 2009 MAMROT, 2011

CEUM - 22

Défi démocratique

ACTUALITÉS > MANIFESTATION POUR LE PROLONGEMENT...

Manifestation pour le prolongement de l'autoroute 73

Dominique Hardy | Publié le 15 mai 2011 à 12:49



Crédit photo: TVA Nouvelles; Nord Info.com.

CEUM - 23

Défi démocratique



DÉBATS VIDÉOS

ACTUALITÉS

INTERNATIONAL

AFFAIRES

SPORTS

AUTO

ARTS

CINÉMA

NOUVELLES RÉGIONAL POLITIQUE MÉTÉO

Manifestation contre le nouveau projet de l'échangeur Turcot



Accueil > Actualités > Grand Montréal > Manifestation pour un boulevard urbain au nord de l'A19

Publié le 22 septembre 2017 à 07h16 | Mis à jour le 22 septembre 2017 à 07h16

Manifestation pour un boulevard urbain au nord de l'A19



Journal de Québec

ACTUALITÉ TRANSPORTS

Des cégépiens organisent une manif contre le 3e lien

Le projet nuira à l'environnement et accentuera la congestion, selon eux

ARTICLES RÉCENTS

- 2018-12-01 - Prix de 2000\$ pour accompagner un étudiant étranger
- 2018-11-29 - Zorro soulève une controverse à la suite d'un procès verbal
- 2018-11-28 - Prix de 2000\$ pour accompagner un étudiant étranger

Des citoyens ont défié hier à l'angle du boulevard Henri-Bourassa et de l'avenue Papineau, à déclarer que les élus de la région métropolitaine prennent position pour l'aménagement d'un boulevard urbain au nord de l'autoroute 19.

CEUM - 24



État de la santé publique au Canada – Concevoir un mode de vie sain

CARACTÉRISTIQUES CONCEPTUELLES DES QUARTIERS

Favorisent l'activité physique

- Forte densité résidentielle de population
- Rues ralées
- Endroits où se promener et faire du vélo
- Proximité des magasins, de l'école et du travail
- Zones attrayantes
- Parcs, espaces verts
- et installations récréatives
- Bon réseau de transport en commun

Offrent des options d'aliments sains

- Magasins qui vendent des aliments sains à proximité
- Marchés de producteurs
- Jardins communautaires

Créent un milieu favorable

- Lieux de rassemblement
- Paires avant et cours à l'avant
- Bien desservi en trottoirs
- Accès à des espaces attrayants et verts
- Espaces culturels, architecture, art public

MODE DE VIE SAIN

Activité physique

Saine alimentation

Milieus positifs

SANTÉ

Réduction du

risque d'obésité

et de diabète

Réduction du

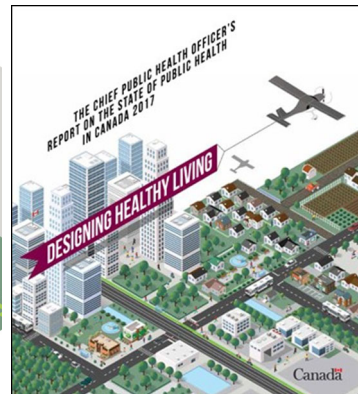
risque de mauvaise

santé mentale

Amélioration

du mieux-être

mental



Politique de mobilité durable - 2030

- Approche « Réduire – Transférer – Améliorer »
- 10 cibles

⇒ et le Plan d'action 2018-2023



CEUM - 27



Politique **gouvernementale**
de **prévention** en santé

UN PROJET D'ENVERGURE
POUR AMÉLIORER LA SANTÉ ET LA QUALITÉ
DE VIE DE LA POPULATION

« Faire en sorte que 90 % des municipalités de 1 000 habitants et plus adoptent des mesures afin d'aménager des communautés favorables à la sécurité et à la mobilité durable, aux saines habitudes de vie ainsi qu'à la qualité de vie de leurs résidents. »

⇒ et le Plan d'action interministériel 2017-2021

CEUM - 28

Un code de la sécurité routière modifié pour mieux répondre aux nouveaux modes de déplacements et agir sur le bilan routier



Améliorer le bilan routier



Améliorer le partage de la route



Favoriser un accès plus sécuritaire au réseau routier pour certains véhicules et usagers



et l'introduction du principe de prudence

CEUM - 29

Un mouvement en faveur de stratégies de sécurité routière Vision zéro

- Dans les villes canadiennes
- À Montréal, à Québec (stratégie SR), à Trois-Rivières
- Chantier de la politique de Mobilité durable



CEUM - 30



Engagement aux échelles locales

PLAN DE MOBILITÉ DURABLE
DE SHERBROOKE | 2012-2021

Autre

ÉvoluCit
Évaluation des impacts

Laval 2031
Une ville en mouvement
Plan de mobilité durable
Document de consultation
Janv. 2012

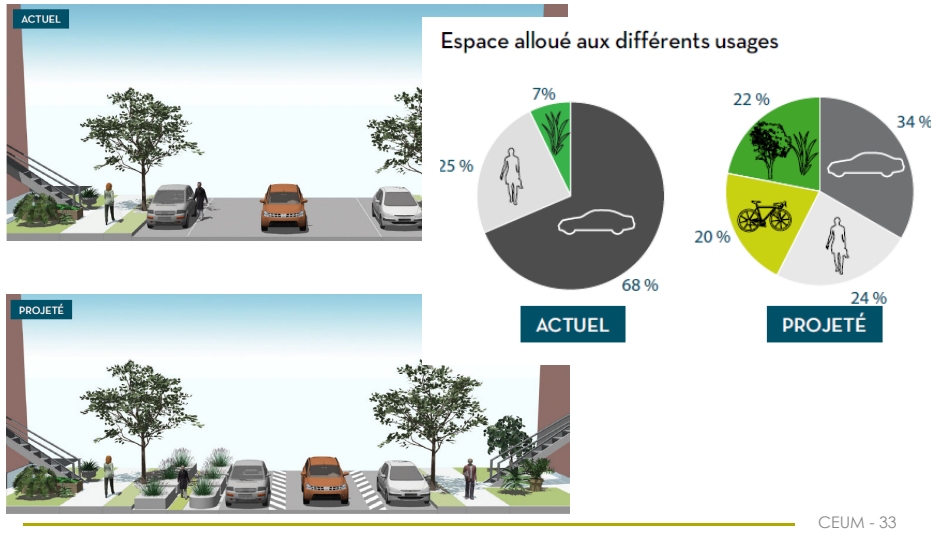
Rosemont-La Pléiade

Montréal

Objectif d'intervention	Niveau de priorité		Lieux d'intervention ciblés en priorité	Acteurs responsables/impliqués	Action prévue
	Haute	Moyenne			
Améliorer la mobilité au jour le jour et l'ajout de signification à l'habitation en créant des lieux cyclables dans les plans d'urbanisme et les réseaux municipaux.	✓		- Intersections critiques du réseau cyclable local - Fragments du territoire	Dépt., services publics, citoyens	•
Améliorer les conditions de vie dans les quartiers enclavés par des barrières physiques (autoroutes, ponts, voies ferrées, autoroutes, etc.) en favorisant la mobilité et l'accès aux services.	✓		- Ponts généraux de déplacement - Autoroutes	Dépt., Corridor régional, MRC, Villes de Laval, La Pléiade et Rosemont, Citoyens, MRC	•
Améliorer les conditions de vie dans les zones à faible densité de population en favorisant la mobilité et l'accès aux services.	✓		- Zones résidentielles et zones générales de déplacement - Autoroutes	Dépt., Services publics, Citoyens	•
Assurer un entretien adéquat des lieux de transport actif.	✓		- Zones résidentielles et zones générales de déplacement - Lignes de transit	Services publics, Travaux publics	•
Assurer la sécurité des piétons et des cyclistes dans les lieux de destination.	✓		- Zones résidentielles et zones commerciales - Parc, intersections de lieux actifs	Dépt., Citoyens, Utilisateurs, Travaux publics	•

CEUM - 32

L'incontournable changement de paradigme



Changement de paradigme... vers une approche de conception revisitée

Circulation véhiculaire

Capacité
Fluidité
Vitesse

Unidisciplinaire

Tous les usagers

Centrée sur l'utilisateur
Tous les modes de mobilité
Espaces publics
Contextualisée

Multidisciplinaire

CEUM - 34

Source : Luc Couture AQTR, Colloque Rues conviviales, 2017

Changement de paradigme...des rues pensées pour tous



« L'objectif d'une *rue conviviale* est de soutenir des déplacements accessibles, sécuritaires et confortables pour :

- tous les modes de déplacement (à pied, à vélo, en transport en commun, en voiture, en camion);
- toutes les conditions personnelles (enfants, personnes à mobilité réduite, personnes âgées);
- et ce, en toutes saisons (été, automne, hiver, printemps)*.

*Ville de Québec



CEUM - 35

Changement de paradigme... De la route à l'espace public

Une route

- Réglementée
- Impersonnelle
- Linéaire
- Utilisation unique
- Cohérente
- Prévisible
- Systématique
- Contrôlée par l'État
- Signalisation et marquages

Une rue

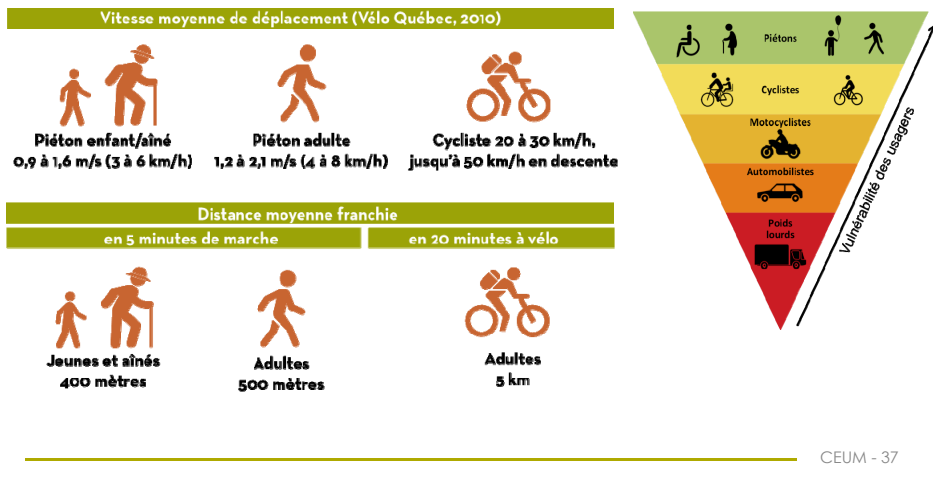
- Culturellement définie
- Personnelle
- Spatiale
- Polyvalente
- Muable
- Imprévisible
- Contextuelle
- Règles culturelles/sociales
- Communications humaines

CEUM - 36

Source : Ben Hamilton Bailie AQTr, Colloque Rues conviviales, 2017

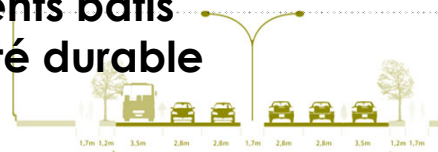
HUMAINS DIFFÉRENTS, BESOINS DIFFÉRENTS

LA VITESSE DE DÉPLACEMENT ET LES DISTANCES FRANCHIES
 Sur de courtes distances, les modes actifs sont les choix les plus efficaces et les plus populaires.





Pour des environnements bâtis favorables à la mobilité durable



Élément de l'environnement bâti		Principe d'aménagement
Utilisation du sol	Densité	Soutenir un niveau de densité de moyen à élevé, cette mesure variant en fonction des milieux ruraux ou urbains
	Compacité	Promouvoir des cadres de vie compacts.
	Diversité des usages	Faciliter la diversité des usages au sein des milieux de vie.
Système de transport	Perméabilité de la trame urbaine	Créer des milieux de vie perméables qui facilitent les déplacements non motorisés.
	Échelle de la rue	Aménager des rues conviviales, à l'échelle humaine.
Composition urbaine	Architecture, taille des bâtiments	Aménager un espace urbain de qualité qui participe à l'identité du lieu et qui est favorable aux piétons et aux cyclistes.
	Ouverture sur la rue	
	Mobilier, éclairage	
	Végétation, ombrage et ensoleillement	

CEUM - 41

Source: L'aménagement et l'écomobilité, Guide des bonnes pratiques, MAMROT, 2011

En route vers des environnements bâtis favorables à la mobilité durable



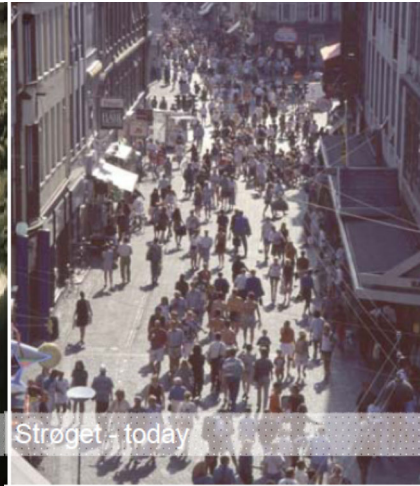
Triangle That Moves the Mountain – World Health Organization (WHO)

Strøget - Pedestrian Street

The area was designed as a pedestrian street in 1962 and is connecting squares in the inner city running from Kongens Nytorv to Rådhuspladsen (The City Hall Square)



Strøget – before



Strøget - today

Source : Gehl Architects, *Formation POD People oriented development.*



Rue De Castelnau – avant

Crédit : Google Street View



CONTACT FR | EN

À PROPOS - NOS OUTILS - EN ACTION - NOTRE INFLUENCE - NOS SERVICES - CONTACT

BÂTIR ENSEMBLE LA VILLE ACTIVE

LE RÉSEAU QUARTIERS VERT

Le partenariat Réseau Quartiers vise à découvrir comment les décideurs, les professionnels de l'aménagement, les groupes communautaires et les citoyens peuvent travailler ensemble à l'élaboration de plans et de solutions qui favorisent les transports actifs et la participation active des citoyens.

ACTUALITÉS

Formation
novembre | 25 | 2017
NUNC EGRET PORRITIDR LEO. AT SUSCIPIT LECTUS. CRAS PRETIUM SEMPER M. Lorem ipsum odor sit amet, consectetur adipiscing elit.

Formation
novembre | 25 | 2017
PELLENTESQUE COMMODO, QUAM AC ALIQUAM ULTRICES. LOREM MAURIS ACCUSAN. NISI.
Vestibulum ullamcorper. Icus eget elementum laoreet, nisi nibh blandit metus, sit amet, venenatis ut

Formation
novembre | 25 | 2017
ONEC VULPUTATE LACUS VEL. NISI PULCRARI. ET DIGNISSIM AUGUE. SUSCIPIT.
Sed vestibulum eleifend lacus in venenatis.

Formation
novembre | 23 | 2017
TEST D'ÉVÈNEMENT
Duis id eros sed risa fermentum semper. Praen a urna laoreet, sagittis lectus eget, ornare mauris.

Conférence
novembre | 9 | 2017
TEST D'ÉVÈNEMENT
In non dignism ex. Morbi condimentum totor in velit auctor.



SERVICES

OUTILS

RÉFLEXIONS

www.urbanismeparticipatif.ca





 **Centre d'écologie
urbaine de Montréal**

Nous contacter :
3516, avenue du parc,
Montréal, Qc, H2X 2H7
(514) 282-8378
info@ecologieurbaine.net
www.ecologieurbaine.net

