

Journées annuelles de santé publique 2018

La force de la concertation pour favoriser la santé cognitive

Sonia Marchand, organisatrice communautaire
Direction de la santé publique
CISSS du Bas-Saint-Laurent - Centre hospitalier de Trois-Pistoles
Le 4 décembre 2018



Organigramme de la Direction de la santé publique du Bas-Saint-Laurent

Depuis la réorganisation du réseau de la santé et des services sociaux québécois en 2015, l'équipe de la Direction de la santé publique du CISSS du Bas-Saint-Laurent s'est agrandie :

- ❖ l'équipe en organisation communautaire;
- ❖ les agents de promotion et de prévention en saines habitudes de vie;
- ❖ les hygiénistes dentaires.



Québec – Bas-Saint-Laurent – Les Basques : en résumé

Données présentées en (%)	Québec	Bas-Saint-Laurent	Les Basques
Superficie (km ²) ¹	1 300 859	22 185	1 114
Municipalité (nbre) ²	1 108	114	11
Démographie ³	8 488 116	200 884	8 751
Population totale (projection 2018)			
0 – 17 ans	18,7 %	16,5%	13,6 %
18 – 64 ans	62,4 %	58,3 %	53,6 %
65 – 74 ans	10,8 %	14,6 %	18,0 %
75 – 84 ans	5,7 %	7,2 %	9,9 %
85 ans et +	2,5 %	3,3%	4,8 %
Population 65 ans et + (2018) ³	18,9 %	25,2 %	32,7 %
Revenu moyen disponible par habitant (2016) ⁴	27 723 \$	25 203 \$	24 434 \$

1: Institut de la Statistique du Québec, profil des régions, 2015 http://www.stat.gouv.qc.ca/statistiques/profils/region_00/region_00.htm

2: Ministère des Affaires municipales et Habitation Québec, 2010 <https://www.mamhi.gouv.qc.ca/recherche-avancee/fiche/municipalite/>

3: Institut de la statistique du Québec, Perspectives démographiques du Québec et des régions, 2011-2061

4: Institut de la Statistique du Québec, 2018. Revenu disponible et ses composantes par habitant, régions administratives, RMR, MRC, Québec

Centre intégré
de santé
et de services sociaux
du Bas-Saint-Laurent
Québec

La MRC des Basques

- ❖ Bien qu'elle soit l'une des plus petites, des plus vieillissantes, pauvres et dévitalisées, on note que le portrait terrain est beaucoup moins sombre qu'on aurait tendance à l'imaginer;
- ❖ **De toutes les MRC, celle des Basques affiche le plus haut taux de diplomation au secondaire (cohorte 2009-2010)¹ :**
 - ❖ En effet, le taux de diplomation au secondaire chez les jeunes âgés de moins de 20 ans (cohorte de 2009-2010) était de **90,7 %**, comparativement à **78,3 %** pour le Bas-Saint-Laurent et à **74,7 %** pour le Québec;
- ❖ **De plus, on note en 2016-2017, un taux d'hospitalisation en soins physiques de courte durée (pour toutes causes confondues) moins élevé (72,0 par 1 000 habitants) par rapport à l'ensemble de la région (89,9 par 1 000 habitants)².**

1. Ministère de l'Éducation et de l'Enseignement supérieur, système Charlemagne

2. MSSS, Fichiers Med-Écho, 2016-2017

Centre intégré
de santé
et de services sociaux
du Bas-Saint-Laurent
Québec

Une structure de concertation sociale de plus en plus solide dans la MRC des Basques



-9 mois jusqu'à 30 ans

Communauté ouverte et solidaire pour un monde outillé, scolarisé et en santé
Démarche depuis 2004



<https://cosmoss.qc.ca/accueil.html>

31-100 ANS

- Une partie est incluse dans la démarche COSMOSS dans le rôle de parents;
- *Vieillir en santé chez-nous* et la *Table Concert'Action vers l'autonomie*;
- **En développement** : bonification de notre structure de concertation 50-100 ans.



APPROCHE PARTICIPATIVE

De plus en plus, nous optons pour une approche citoyenne dans nos lieux de concertation.

Cette réflexion s'inspire de l'approche **AVEC** développée par le *Collectif pour un Québec sans pauvreté* et du déploiement dans la MRC de Rimouski-Neigette dans le cadre du FQIS.



Liens pour en savoir plus sur l'approche AVEC :

<https://view.publitas.com/fhc/bilan-2016-alliance-rn/page/1>

<http://www.pauvrete.qc.ca/document/lavec-pour-faire-ensemble/>

Jusqu'à maintenant, nous n'avons pas souligné suffisamment l'apport de la concertation dans le volet santé cognitive.

Centre intégré de santé et de services sociaux du Bas-Saint-Laurent
Québec

PARTICULARITÉ : tous les dossiers peuvent devenir un prétexte pour travailler la santé cognitive



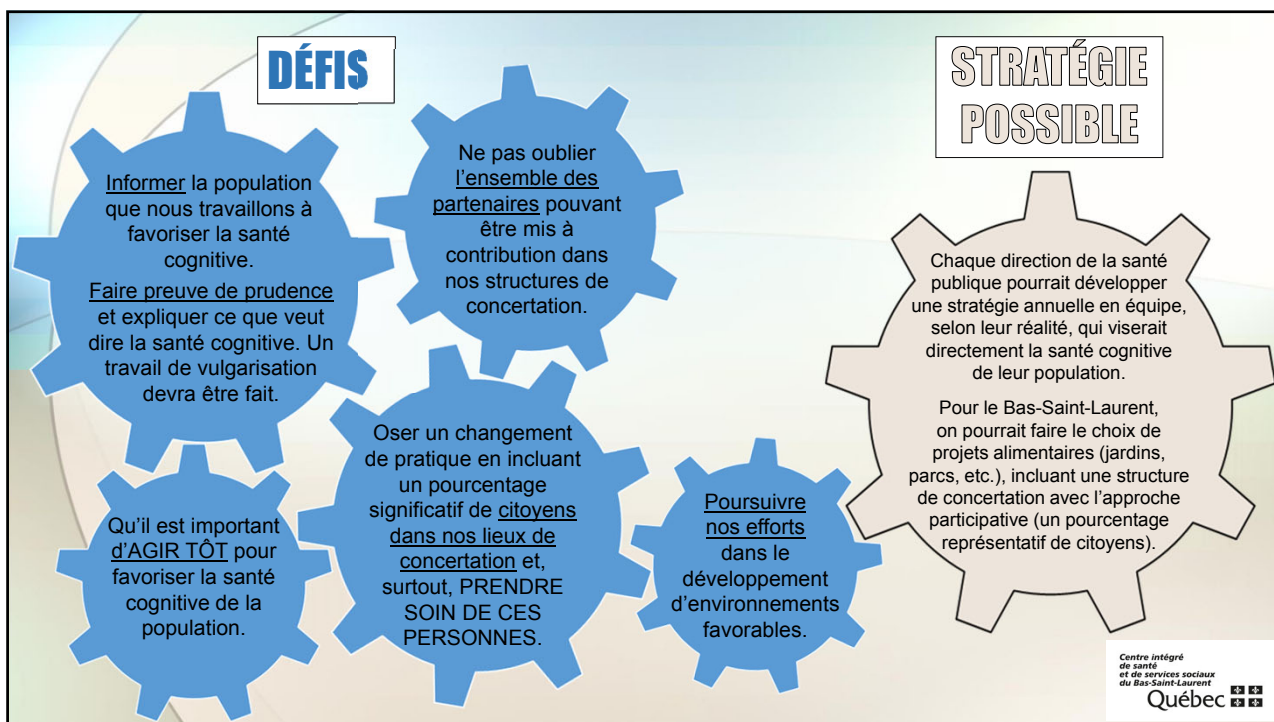
Parfois, nous sommes des joueurs du 1^{er}, du 2^e ou du 3^e trio. Le milieu peut aussi prendre l'initiative et nous interpeller au besoin. Nous pouvons aussi simplement applaudir leur succès.



Dans le Bas-Saint-Laurent, il y a une augmentation de projets en lien avec l'alimentation (jardins, parcs, etc.). Ceux-ci touchent plusieurs aspects positifs de la santé cognitive :

Exercice physique, alimentation, activité sociale, clientèle intergénérationnelle, partage de connaissances, développement de différents apprentissages, etc.

Centre intégré de santé et de services sociaux du Bas-Saint-Laurent
Québec



Selon vous, la concertation mixte (partenaires et citoyens) serait-elle une approche à prôner afin de favoriser la santé cognitive de la population?

Devrions-nous prendre soin de bien vulgariser ce que signifie la santé cognitive aux partenaires et à la population?

Merci!