

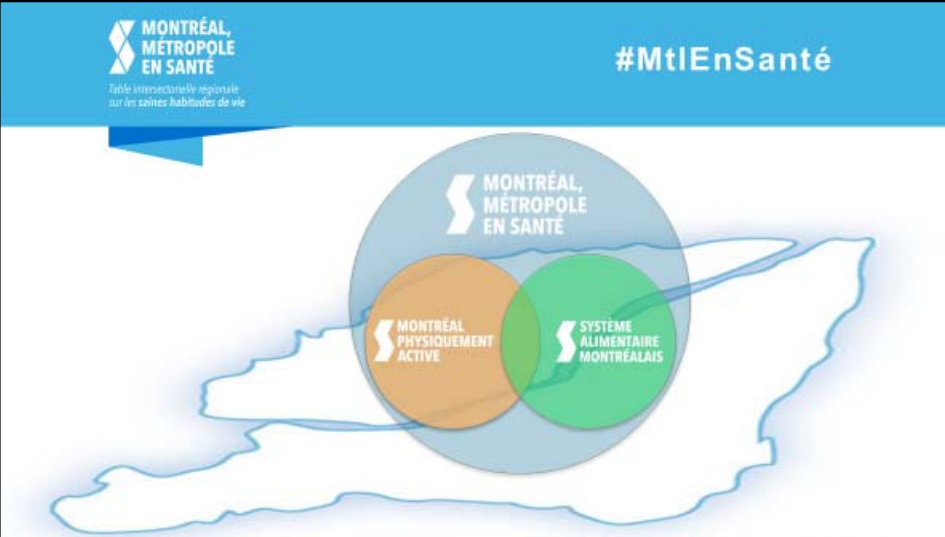


Présentation du Conseil du système alimentaire montréalais
Défis et opportunités associés à l'implantation et à la pérennité de projets : partage d'expériences terrain
JASP 2019, Montréal
Anne-Marie Aubert et Geneviève Mercille

Université  de Montréal

 **SYSTÈME ALIMENTAIRE MONTRÉALAIS**



MONTRÉAL, MÉTROPOLE EN SANTÉ
Table intersectorielle régionale sur les saines habitudes de vie

#MtlEnSanté

MONTRÉAL, MÉTROPOLE EN SANTÉ

MONTRÉAL PHYSIQUEMENT ACTIVE

SYSTÈME ALIMENTAIRE MONTRÉALAIS

Montréal - Métropole en santé accompagne, reconnaît et soutient des mesures structurantes et durables issues des mobilisations intersectorielles afin de créer des environnements favorables aux saines habitudes de vie pour tous les Montréalais.

Contexte montréalais : développement du Conseil SAM

2014 - Le Plan de développement SAM 2025

Le plan fait suite aux travaux du comité « Nourrir Montréal » de la Conférence régionale des élus (CRÉ) de Montréal.

2014 – Résolution présentée par Valérie Plante :

Que le conseil municipal mandate la Commission sur le développement social et la diversité montréalaise pour analyser l'opportunité de se doter d'un Conseil des politiques alimentaires, à l'instar d'autres villes canadiennes et qu'elle en fasse rapport dans un délai maximal d'un an.

2016 – Réponse du comité exécutif aux recommandations de la Commission:

Le Comité exécutif est favorable, sous réserve de la participation des grands partenaires qui devront identifier leur contribution, à la mise en place d'un Conseil des politiques alimentaires à l'échelle de l'agglomération, dont la raison d'être serait le droit de tous les Montréalais à une alimentation saine.

2018 – Présentation des membres du Conseil SAM à l'hôtel de ville de Montréal

Vidéo du lancement du Conseil SAM à l'Hôtel de Ville, le 16 octobre 2018

<https://www.youtube.com/watch?v=3Gli8viflgs&t=4s>

Composition du Conseil SAM

Membres statutaires

Institutionnel

Régional (3) – Municipal (3)
Philanthropie (1) – Scolaire (1)

Membres sélectionnés

Société civile

Social (2) – Économie (1)
Environnement (1)

Individuel

Local (3) – Universitaire (2)
Jeunesse (2) – Aînés (1)
Entrepreneuriat (2)

Membres observateurs

Partenaires statutaires

Élu(e) – Ville de Montréal
Montréal – Métropole en santé

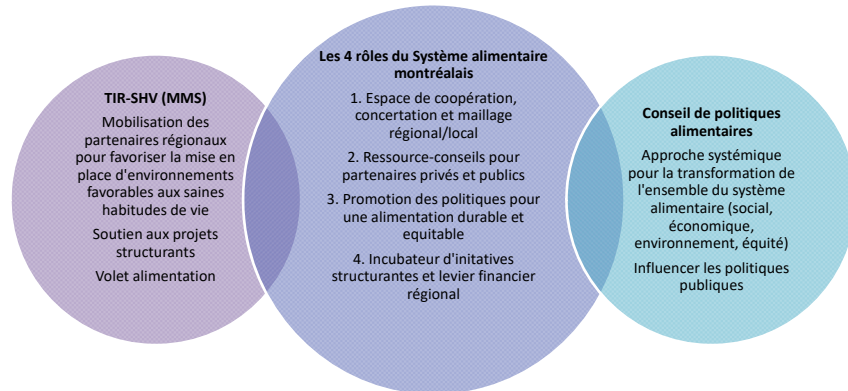
Collaborateurs invités

Fondation du Grand Montréal
Union des producteurs agricoles
Québec en Forme

Vision : Une alimentation saine, diversifiée, de proximité, abordable et durable pour tous et toutes.



Objectifs des TIR-SHV et des CPA



Actions prioritaires : mobiliser un grand nombre de partenaires; soutenir l'élaboration, mise en œuvre et évaluation des projets, favoriser le partage des bonnes pratiques au niveau local et régional

Actions prioritaires : relations avec les décideurs, stratégies de positionnement et promotion de politiques, assurer une représentativité de la population

Action prioritaire 1: Consolider la
gouvernance

Action prioritaire 2: Co-construire le
premier plan d'action intégré

Planification stratégique
Enjeux priorisés

Qualité
nutritionnelle
de
l'alimentation

Insécurité
alimentaire

Empreinte
écologique

Accès au
marché pour
les produits
locaux

Démarche de planification

Phase 1 : Diagnostique des
problématiques

Phase 2 : Développement des pistes
stratégiques (Forum SAM 2019)

Phase 3 : Développement du plan
d'action intégré

Défis

- Prendre le temps nécessaire pour se doter d'un langage et de valeurs communes
- Réconcilier les priorités de tous les partenaires et trouver l'équilibre entre les quatre rôles du Conseil SAM
- Établir un leadership partagé, porté par un noyau d'organisations

Défis

- Susciter l'adhésion au plan d'action intégré de tous les secteurs du système alimentaire
- Maillage régional-local : améliorer la communication et coordonner l'offre de soutien des organismes régionaux
- Définir le mandat du Conseil SAM vis-à-vis la Ville de Montréal
- Se doter des capacités pour répondre aux attentes

Opportunités

- *Zeitgeist* : l'alimentation est un sujet d'intérêt et la population est sensibilisée davantage aux enjeux
- Réseaux existants ou en émergence pour partager les connaissances et les meilleures pratiques (Réseau des villes signataires du Pacte de politique alimentaire urbaine de Milan; *Municipal Food Network*)
- Plusieurs politiques gouvernementales municipales, provinciales, fédérales) dans lesquelles on peut ancrer nos actions
- Financement disponible via ces politiques pour des projets ou des actions plus structurantes



Merci à nos partenaires

Centre intégré universitaire de santé et de services sociaux du Centre-Sud de l'île de Montréal
Direction régionale de santé publique

Agences Régionales de Santé
Québec

Montréal

Québec
MÉTROPOLITAIN

C | MTL

équilibre
http://equilibre-mtl-pstb.com

