



# COVID-19: SUCESSOS E LIÇÕES APRENDIDAS

Apresentado por

**Luc Boileau, MD, FRCP,**

Sub-Ministro Adjunto e Director Nacional de Saúde Pública

e

**Horacio Arruda, MD, FRCP**

Sub-Ministro Adjunto

**Direção Geral de Saúde Pública**

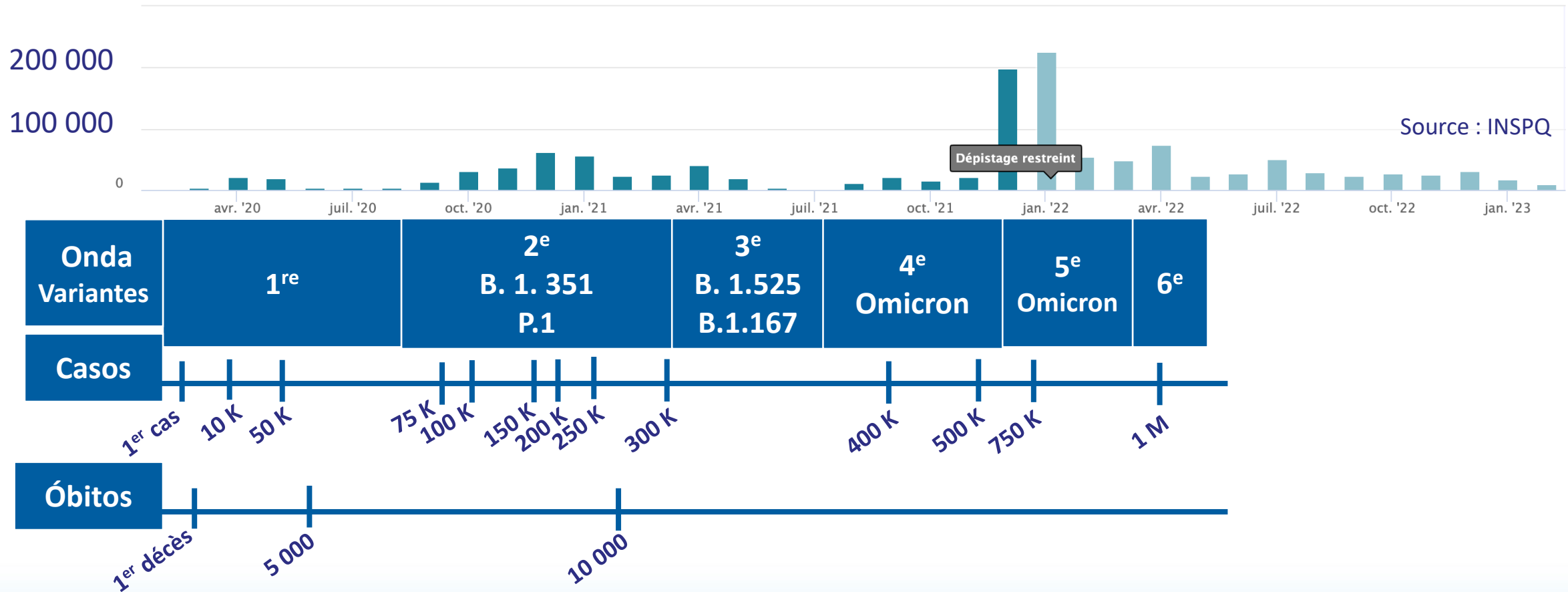
**Ministério da Saúde e dos Serviços Sociais**

**Jornadas de Saúde Pública**

**14 de março de 2023**

**Québec** 

# LINHA TEMPORAL COVID-19



# PREPARAÇÃO: OS PRIMEIROS 60 DIAS (31 dez. De 2019 a 27 fev. De 2020)

DATA	ACÇÕES
30 de dez. De 2019	• Spub-Qc <b>aprende sobre um novo vírus</b> respiratório
2 de jan. de 2020	• O Canadá adverte os médicos provinciais e territoriais
3 de jan. de 2020	• Spub-Qc envia as <b>linhas de comunicação canadianas</b> às direcções de Protecção e Vigilância Sanitária e <b>pede que a rede de saúde seja informada</b> (Direcções Regionais / Assuntos Hospitalares / Doenças Infecciosas)
6 de jan. de 2020	• A OMS recomenda as mesmas medidas que para a gripe e doenças respiratórias infecciosas graves
9 de jan. de 2020	• O Canadá coloca o serviço de quarentena sob pressão
10 de jan. de 2020	• Spub-Qc lança um <b>apelo à vigilância</b> a todos os clínicos da rede
11 de jan. de 2020	• O Canadá anuncia que a sequenciação genética do vírus está disponível • O Canadá ainda considera que o risco de uma epidemia é baixo
12 de jan. de 2020	• A OMS recomenda medidas de distanciamento, higiene e etiqueta respiratória
14 de jan. de 2020	• Spub-Qc desenvolve uma <b>definição de caso</b> para fins de monitorização

# PREPARAÇÃO: OS PRIMEIROS 60 DIAS (31 dez. 2019 a 27 fev. 2020)



DATA	ACÇÕES
20 jan. 20	• Spub-Qc <b>distribui lista de países sob maior vigilância</b> na rede de saúde
22 jan. 20	• Spub-Qc emite um comunicado ao público
22 jan. 20	• O Laboratório de Saúde Pública do Québec (LSPQ) <b>tem um teste NAAT (PCR)</b>
23 jan. 20	• Spub-Qc pede a <b>activação do <i>Centre de coordination de sécurité civile</i></b> du Québec
24 jan. 20	• O MSSS começa a identificar a acessibilidade do equipamento de protecção pessoal
30 jan. 20	• Spub-Qc pede à rede que se refira ao <b><i>Plan de lutte contre la pandémie d'influenza (PLCPI)</i></b> com uma actualização para ter em conta o novo coronavírus
30 jan. 20	• OMS declara emergência de saúde pública de preocupação internacional (USPPI)
17 fev. 20	• A Rede realiza várias simulações e exercícios para adaptar o PLCPI
27 fev. 20	• 1º caso de COVID-19 no Québec: viajante internacional

# MEDIDAS PARA COMBATER A COVID-19

ONDA	MEDIDAS SANITÁRIAS
<p>1<sup>o</sup> onda</p> <p>25 de fev. de 2020</p> <p>—</p> <p>22 de agosto de 2020</p>	Declaração de <b>Emergência Sanitária</b> - 13 de março de 2020
	<ul style="list-style-type: none"><li>• <b>Isolamento</b><ul style="list-style-type: none"><li>• Proibição de reuniões no interior e no exterior</li><li>• Isolamento obrigatório dos utilizadores em CHSLDs e RPAs</li><li>• A separação física aumentou de 1 m para 2 m – 17 de março</li></ul></li><li>• <b>Encerramentos</b><ul style="list-style-type: none"><li>• Todos os serviços (incluindo escolas) excepto serviços essenciais – 24 de março</li></ul></li></ul>
	Território do Québec em <b>transmissão comunitária</b> - 4 de abril de 2020
	<ul style="list-style-type: none"><li>• <b>Relaxamento das medidas existentes</b><ul style="list-style-type: none"><li>• Começando pelo sector mineiro e da construção, retomada gradual (até 3 de julho) de todos os sectores de actividade económica, excepto festivais, grandes eventos, campos de férias e lutas desportivas</li></ul></li><li>• <b>Uso de coberturas/máscaras faciais</b><ul style="list-style-type: none"><li>• Em todo o Québec, em locais públicos fechados - 18 de julho</li></ul></li></ul>

# MEDIDAS PARA COMBATER A COVID-19



ONDA	MEDIDAS SANITÁRIAS
<p data-bbox="300 482 438 611">2° onda</p> <p data-bbox="198 716 540 839">23 de agosto de 2020</p> <p data-bbox="351 882 387 902">–</p> <p data-bbox="206 945 532 1068">20 de março de 2021</p>	<ul data-bbox="586 405 2257 1130" style="list-style-type: none"><li data-bbox="586 405 2257 559">• <b>Vacinação</b><ul data-bbox="682 462 2257 559" style="list-style-type: none"><li data-bbox="682 462 2257 502">• Primeiras clínicas de vacinação em ambientes de vida e cuidados - 14 de dez.</li><li data-bbox="682 519 2257 559">• Início da vacinação para a população - priorização por faixa etária - 1 de março</li></ul></li><li data-bbox="586 576 2257 731">• <b>Encerramentos</b><ul data-bbox="682 634 2257 731" style="list-style-type: none"><li data-bbox="682 634 2257 674">• Empresas não-prioritárias - 25 de dez. a 10 de jan.</li><li data-bbox="682 691 2257 731">• Todas as empresas – 7 de jan. a 8 de fev.</li></ul></li><li data-bbox="586 748 2257 902">• <b>Toque de recolher</b><ul data-bbox="682 805 2257 902" style="list-style-type: none"><li data-bbox="682 805 2257 845">• Em todo o Québec, das 8h00 às 5h00, excepto para serviços essenciais</li><li data-bbox="682 862 2257 902">• Durante 20 semanas - 9 de jan. a 28 de maio</li></ul></li><li data-bbox="586 919 2257 1130">• <b>Escolas</b><ul data-bbox="682 976 2257 1130" style="list-style-type: none"><li data-bbox="682 976 2257 1073">• De volta à escola para estudantes do ensino básico com máscaras para estudantes mais velhos – 10 de jan.</li><li data-bbox="682 1090 2257 1130">• Início híbrido da escola (Secundário); máscaras para todos - 18 de jan.</li></ul></li></ul>

# MEDIDAS PARA COMBATER A COVID-19



ONDA	MEDIDAS SANITÁRIAS
<p data-bbox="173 525 308 654"><b>3° onda</b></p> <p data-bbox="78 753 402 882"><b>21 de março de 2021</b></p> <p data-bbox="224 918 262 946">–</p> <p data-bbox="96 982 384 1110"><b>17 de julho de 2021</b></p>	<p data-bbox="715 396 2474 439">Novas variantes B.1.525 (Eta) - 22 de março de 2021 e B.1.167 (Delta) - 26 de abril de 2021</p> <ul data-bbox="453 515 2440 1239" style="list-style-type: none"><li data-bbox="453 515 2440 729">• <b>Vacinação</b><ul data-bbox="555 572 2440 729" style="list-style-type: none"><li data-bbox="555 572 1480 615">• 1 milhão de pessoas vacinadas - 23 de março</li><li data-bbox="555 625 2440 729">• Dez semanas depois - 6 de junho mais de 6,2 milhões de pessoas foram vacinadas (1 dose), ou seja, 75% da população do Québec</li></ul></li><li data-bbox="453 743 2440 1015">• <b>Relaxamento das medidas existentes</b><ul data-bbox="555 801 2440 1015" style="list-style-type: none"><li data-bbox="555 801 2117 843">• À medida que o Verão se aproxima, o relaxamento começa em todo o Quebec</li><li data-bbox="555 858 1480 901">• Abertura dos campos de férias – 25 de junho</li><li data-bbox="555 915 2168 958">• Requisitos reduzidos para usar uma máscara e distanciar-se, se 2 doses de vacina</li><li data-bbox="555 972 1607 1015">• Cobertura facial ainda necessária em locais públicos</li></ul></li><li data-bbox="453 1029 2440 1129">• <b>Escolas</b><ul data-bbox="555 1086 1964 1129" style="list-style-type: none"><li data-bbox="555 1086 1964 1129">• Regresso às aulas do ensino secundário a tempo inteiro - 29 de março</li></ul></li><li data-bbox="453 1143 2440 1239">• <b>Toque de recolher</b><ul data-bbox="555 1200 1600 1239" style="list-style-type: none"><li data-bbox="555 1200 1600 1239">• Levantamento do recolher obrigatório - 28 de maio</li></ul></li></ul>

# MEDIDAS PARA COMBATER A COVID-19



ONDA	MEDIDAS SANITÁRIAS
<p data-bbox="257 472 397 601">4° onda</p> <p data-bbox="142 701 517 1129">18 de julho de 2021 — 4 de dezembro de 2021</p>	<p data-bbox="1335 344 2410 386">Nova variante B.1.1.529 (Omicron) - 29 de nov. de 2021</p> <ul data-bbox="555 429 2346 1210" style="list-style-type: none"><li data-bbox="555 429 2346 586">• <b>Vacinação</b><ul data-bbox="652 486 2232 586" style="list-style-type: none"><li data-bbox="652 486 2232 529">• Mais de 6 milhões de pessoas adequadamente vacinadas (2 doses) - 30 de set.</li><li data-bbox="652 544 2040 586">• Começa a vacinação de crianças dos 5-11 anos de idade – 24 de nov.</li></ul></li><li data-bbox="555 601 2346 811">• <b>Passaporte de imunização obrigatório</b><ul data-bbox="652 658 2321 811" style="list-style-type: none"><li data-bbox="652 658 2321 758">• Para actividades não essenciais, para indivíduos com 13 anos ou mais devidamente vacinados - 1 de set.</li><li data-bbox="652 772 1824 811">• Para entrada num estabelecimento de saúde – 15 de out.</li></ul></li><li data-bbox="555 825 2346 925">• <b>Relaxamento das medidas existentes</b><ul data-bbox="652 882 1574 925" style="list-style-type: none"><li data-bbox="652 882 1574 925">• Dependendo do local - a partir de 15 de nov.</li></ul></li><li data-bbox="555 939 2346 1210">• <b>Escolas</b><ul data-bbox="652 1001 2346 1210" style="list-style-type: none"><li data-bbox="652 1001 1753 1043">• Regresso às aulas para todos os alunos – 24 de agosto</li><li data-bbox="652 1058 2346 1158">• Máscaras ainda necessárias nas escolas primárias e secundárias e nas instituições de educação de adultos</li><li data-bbox="652 1172 1811 1210">• Implementação de testes rápidos nas escolas - 17 de set.</li></ul></li></ul>



# MEDIDAS PARA COMBATER A COVID-19



ONDA	MEDIDAS SANITÁRIAS
<p>5° onda</p> <p>5 de dezembro de 2021</p> <p>–</p> <p>12 de março de 2022</p>	<p>Em 15 dias, o número de casos aumenta de 500.000 em 22 de dez. De 2021 para 750.000 em 7 de jan. de 2022</p> <ul style="list-style-type: none"><li>• <b>Introdução de testes rápidos</b><ul style="list-style-type: none"><li>• Disponível em todas as farmácias comunitárias - 20 de dez.</li></ul></li><li>• <b>Medidas reforçadas</b><ul style="list-style-type: none"><li>• Em todos os locais, incluindo reuniões em recintos fechados – 10 de dez.</li><li>• Teletrabalho Obrigatório - 20 de dez.</li><li>• Seguimento de relaxations - 31 de jan., e levantamento da maioria das medidas – 12 de março</li></ul></li><li>• <b>Encerramento</b><ul style="list-style-type: none"><li>• Encerramento de vários locais públicos (cinemas, bares, casinos) - 20 de dez.</li><li>• Escolas a fechar de 21 de dez. a 17 de jan., com máscaras a serem usadas no início do ano lectivo</li></ul></li><li>• <b>Toque de recolher</b><ul style="list-style-type: none"><li>• Impostos pela 2° vez - 31 de dez. a 17 de jan., 10pm a 5am (18 dias)</li></ul></li><li>• <b>Passaporte de vacinação exigido</b><ul style="list-style-type: none"><li>• Para eventos ao ar livre - 31 de dez.</li><li>• Para entrar em grandes áreas (&gt;1.500 m2) - 24 de jan.</li></ul></li></ul>

# MEDIDAS PARA COMBATER A COVID-19

ONDA	MEDIDAS SANITÁRIAS
<p data-bbox="234 548 372 676">6° onda</p> <p data-bbox="142 776 468 905">13 de março de 2022</p> <p data-bbox="285 939 321 968">–</p> <p data-bbox="117 1005 494 1133">28 de maio de 2022</p>	<p data-bbox="1217 439 2440 539">Nova variante BA.2 (sub-linha Omicron) (27 de março de 2022) 1.000.000 casos confirmados (10 de abril de 2022)</p> <ul data-bbox="537 576 2405 1190" style="list-style-type: none"><li data-bbox="537 576 1753 676">• <b>Antivíricos</b><ul data-bbox="631 634 1753 676" style="list-style-type: none"><li data-bbox="631 634 1753 676">• Paxlovid distribuída a todas as farmácias - 17 de março</li></ul></li><li data-bbox="537 691 2405 848">• <b>Vacinação</b><ul data-bbox="631 748 2405 848" style="list-style-type: none"><li data-bbox="631 748 2074 791">• Quarta dose disponível para idosos com 80 anos ou mais - 29 de março</li><li data-bbox="631 805 2405 848">• Novovax disponível para 18+ com contra-indicações de RNA de mensageiro – 13 de abril</li></ul></li><li data-bbox="537 862 1345 962">• <b>Passaporte da vacina</b><ul data-bbox="631 919 1345 962" style="list-style-type: none"><li data-bbox="631 919 1345 962">• Já não é necessário - 14 de março</li></ul></li><li data-bbox="537 976 2405 1190">• <b>Medidas individuais</b><ul data-bbox="631 1033 2405 1190" style="list-style-type: none"><li data-bbox="631 1033 2405 1133">• Medidas individuais (cautela, isolamento, rastreio rápido) recomendadas para a variante BA.2 - 14 de abril</li><li data-bbox="631 1148 2405 1190">• Máscaras opcionais, mas ainda obrigatórias nos transportes públicos - até 18 de junho</li></ul></li></ul>

# MEDIDAS PARA COMBATER A COVID-19

ONDA	MEDIDAS SANITÁRIAS
<p data-bbox="287 568 453 694">7° e 8° ondas</p> <p data-bbox="224 796 517 922">29 de maio de 2022</p> <p data-bbox="351 961 389 982">–</p> <p data-bbox="236 1025 504 1075">Até à data</p>	<ul data-bbox="588 429 2333 1096" style="list-style-type: none"><li>• <b>Retirada proporcional das medidas desde a 6ª vaga</b><ul data-bbox="685 486 2104 582" style="list-style-type: none"><li>• Para proteger tanto quanto possível o sistema de saúde, que foi muito enfraquecido pelas ondas anteriores</li></ul></li><li>• <b>Medidas individuais</b><ul data-bbox="685 654 2333 868" style="list-style-type: none"><li>• Recomendar que as pessoas vulneráveis ou que tenham sido expostas à COVID-19 <b>usem máscaras</b> em áreas fechadas e cheias</li><li>• <b>Sensibilizar a população</b> para as medidas a tomar em caso de contaminação pela COVID-19, incluindo as crianças em idade diurna e escolar</li></ul></li><li>• <b>Despistagem</b><ul data-bbox="685 939 1913 982" style="list-style-type: none"><li>• Continuar a <b>distribuir testes rápidos gratuitos</b> nas farmácias</li></ul></li><li>• <b>Vacinação</b><ul data-bbox="685 1053 1806 1096" style="list-style-type: none"><li>• Oferta combinada de vacinação contra a gripe e COVID</li></ul></li></ul>

# SUCESSOS

1. O quadro legislative
2. Planos de intervenção
3. Organização
4. Rápida mobilização de um corpo de peritus
5. Comunicação regular com o público
6. Desenvolvimentos tecnológicos
7. Vacinação
8. Debriefing

# SUCESSOS

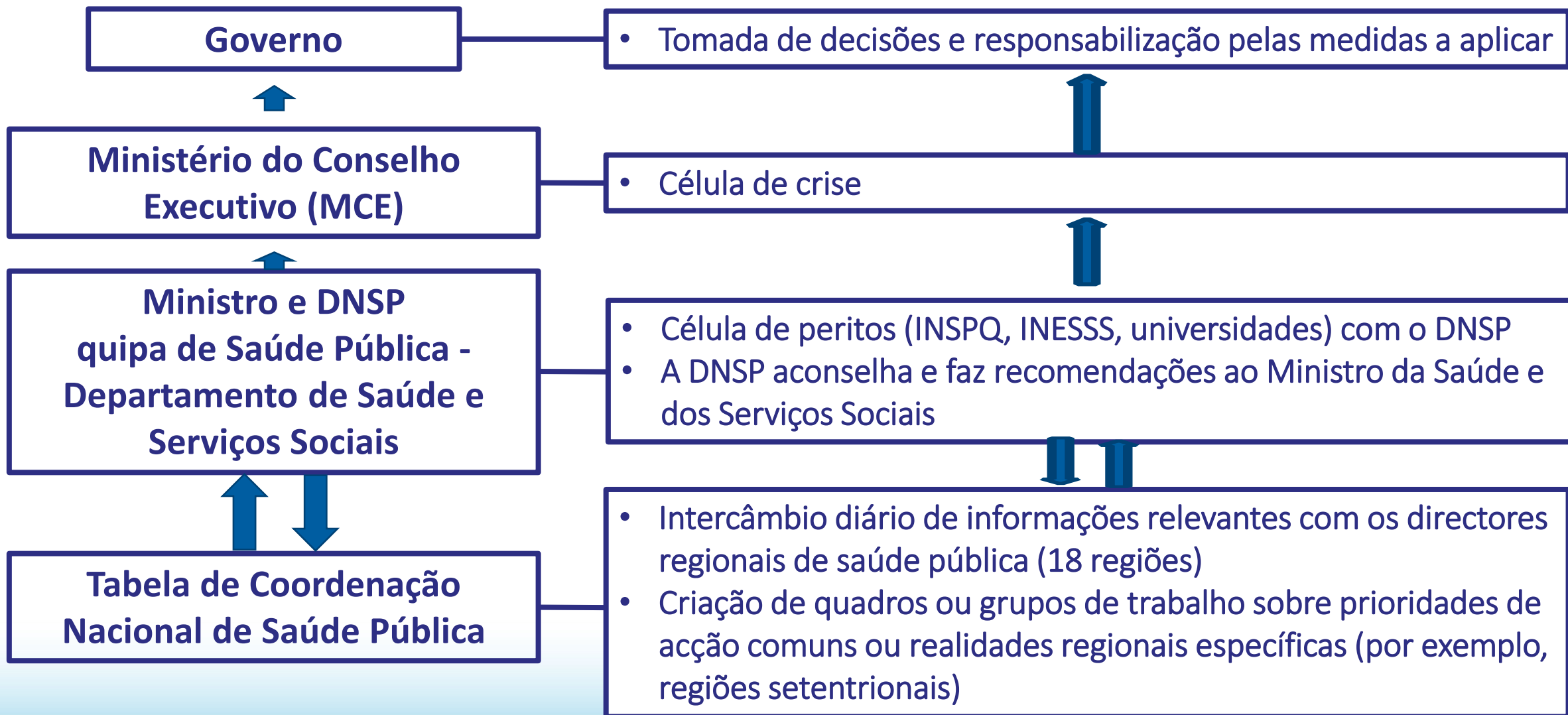
## Quadro legislativo

- Lei da Saúde Pública
- Lei sobre segurança civil

## Planos de resposta

- Plano Nacional de Protecção Civil
- **Plano pandémico da gripe - Missão sanitária e anexo específico à pandemia de COVID-19**
- Anexo específico da pandemia da COVID-19

# SUCESSOS – ORGANIZAÇÃO



# SUCESSOS

## Rápida mobilização de um corpo de peritus

- **Partilha de conhecimento** internacional
- Aquisição/desenvolvimento **de provas**
- **Modelação preditiva** (número de casos, hospitalizações)
- Análise e **gestão de risco aceitando incerteza** (vírus desconhecidos - variantes - transmissão de vírus por assintomático)
- **Apoio** às recomendações em matéria de saúde pública

# SUCESSOS

## Comunicação regular com a população

- **Transmissão diária** da situação epidemiológica
- Instrumentos de comunicação de âmbito nacional (**website e linha de informação**)
- **Mecanismo de resposta** às perguntas das direcções regionais de saúde pública para as suas próprias comunicações (parceiros nas suas comunidades e a população)

## Desenvolvimentos tecnológicos

- Desenvolvimento rápido de testes laboratoriais, uma vez conhecida a sequenciação
- **Desenvolvimento informático importante** (gestão de casos e contactos, mortes, investigações epidemiológicas)
- **Apoio** aos departamentos regionais de saúde pública (por exemplo, comunidade de práticas, pessoas-recurso, ferramentas)



# SUCESSOS

## Vacinação

- **Vacinação como prioridade para as pessoas idosas em ambientes de cuidados e vida**
- Escolha inicial de **oferecer apenas uma dose para tratar um maior número de pessoas**
- Grande sucesso colectivo (**mais de 75% da população adequadamente vacinada**)

## Debriefing

- **Análise da governação** de crises no final da 1ª vaga (2020) e em 2022
- **Análise dos pontos fortes e áreas a melhorar** de uma perspectiva tripartida (MSSS, direcções regionais de saúde pública, INSPQ)

# LIÇÕES APRENDIDAS

1. Governança pandémica
2. Planos de emergência
3. Mobilização de competências científicas
4. Fornecimentos
5. Sistemas de informação e qualidade de dados
6. Comunicação com a população



# LIÇÕES APRENDIDAS

## Governança pandémica

- Separar claramente os papéis entre :
  - 1) Perícia científica ;
  - 2) A saúde pública e as suas recomendações baseadas em provas e gestão informada dos riscos;
  - 3) Governo eleito responsável pelas decisões finais e responsável perante o público
- Assegurar a independência e transparência dos conselhos e recomendações do Director Nacional de Saúde Pública
- Estabelecer **uma clara cadeia de comando (papéis e responsabilidades) que seja compreendida** pelos actores da saúde pública e outros intervenientes a todos os níveis de intervenção



# LIÇÕES APRENDIDAS

## Governança (continuação)

- **Melhorar a fluidez das comunicações com a rede** (por exemplo, divulgação de orientações e directivas ministeriais, apoio à sua interpretação e aplicação)
- **Ter em conta os vários contextos regionais** e impactos colaterais na escolha de estratégias e medidas e prever possíveis adaptações no terreno, quando relevantes



# LIÇÕES APRENDIDAS



## Planos de emergência

- **Actualização dos planos de emergência** de acordo com a experiência da recente crise
- Assegurar um **conhecimento profundo dos planos** de emergência e realizar simulações regulares, incluindo para a utilização de medidas excepcionais (por exemplo, encerramento de áreas)
- **Identificar vulnerabilidades rapidamente** (por exemplo, pessoas vulneráveis, cuidados e ambientes de vida, abastecimento, particularidades regionais)
- **Prever a capacidade de mobilizar recursos humanos** e manter as suas competências
- **Assegurar a recuperação das comunidades** após uma emergência sanitária



# LIÇÕES APRENDIDAS

## Mobilização de competências científicas

- Melhorar a **mobilização e coordenação** dos vários conhecimentos em matéria de saúde pública disponíveis **em ambientes institucionais e académicos**
- Aumentar a **agilidade** e a capacidade de produção colectiva num contexto de crise

## Fornecimentos

- Assegurar que seja mantido **um inventário renovado** do equipamento de protecção pessoal ou que este seja de **origem local**



# LIÇÕES APRENDIDAS



## Sistemas de informação e qualidade de dados

- Manter sistemas informatizados de vigilância e informação sanitária de **última geração** (casos e contactos, mortes, investigações epidemiológicas)
- Assegurar uma **comunicação eficaz entre os sistemas** de aquisição de dados
- Criar **painéis de controlo** (rastreio, vacinação, monitorização de clientes específicos) para apoiar a tomada de decisões nos vários níveis de intervenção

## Comunicações com a população

- **Comunicar de forma clara, transparente e coerente** os riscos sanitários e as medidas de base populacional a aplicar nas diferentes regiões
- **Adaptar as comunicações** no que diz respeito à **literacia sanitária** e para melhor alcançar determinados grupos populacionais (por exemplo, comunidades etnoculturais, Primeiras Nações e Inuit)



**Muito obrigado!**