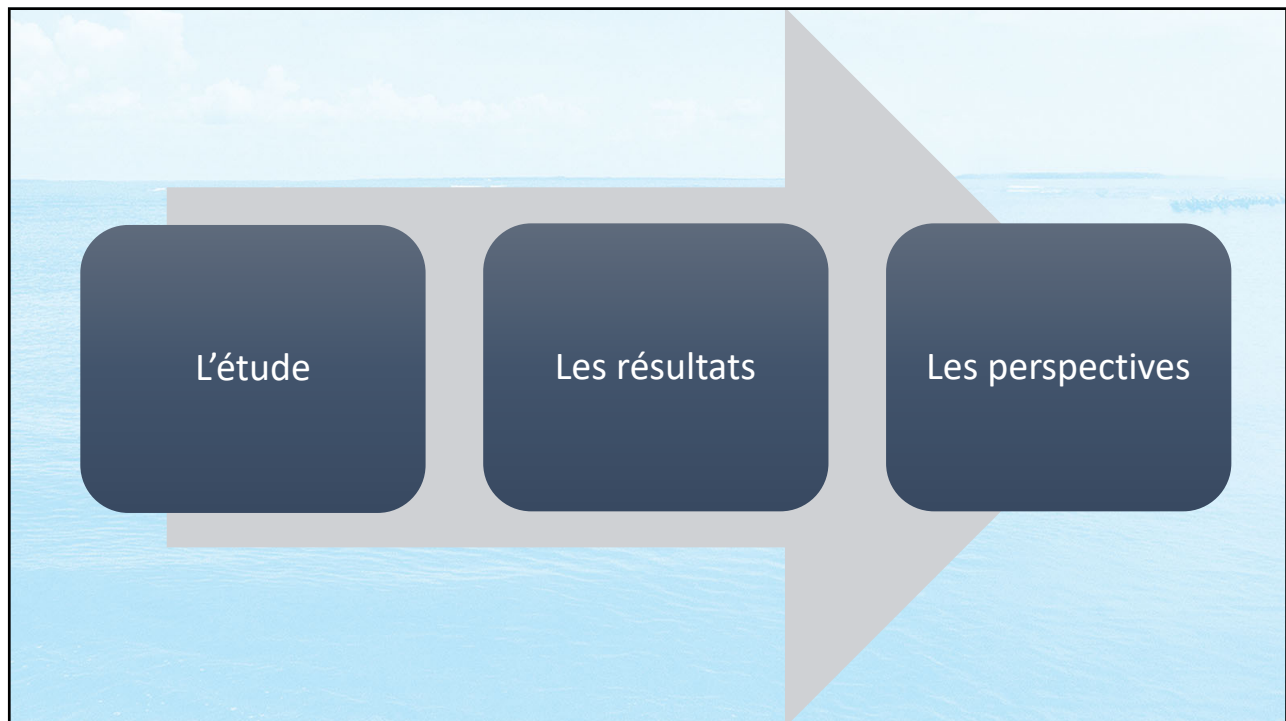


-2-  
**Comment se portent les étudiant-es universitaires après deux ans de pandémie ?**

▶ **Christiane Bergeron-Leclerc, t.s., Ph.D.**  
▶ **Professeure agrégée au Département des sciences humaines et sociales (travail social)  
Université du Québec à Chicoutimi**



# L'étude

## L'étude et ses caractéristiques

- **Étude longitudinale:**
  - 2020-2022 : 6 temps de mesure
  - Menée auprès des étudiant·es et des employé·es
  - Implique tous les établissements du réseau de l'Université du Québec
  - Ajout de Polytechnique Montréal depuis le printemps 2021.
- **Sondage électronique (LimeSurvey):**
  - Questionnaire à propos de la santé physique, mentale, sociale et spirituelle
  - Questionnaire majoritairement quantitatif
  - Deux temps annuels de collecte : printemps et automne
  - Analyses statistiques descriptives et corrélationnelles
- **Étapes réalisées:**
  - Avril 2020-2021-2022, Novembre 2020-2021 (2022 en cours)

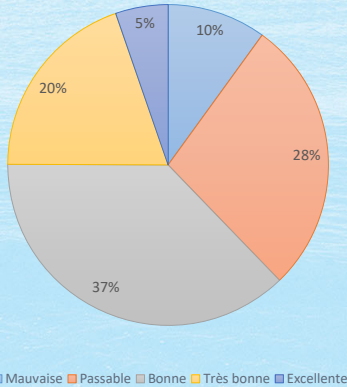
# Les résultats

## Les participant·es en bref

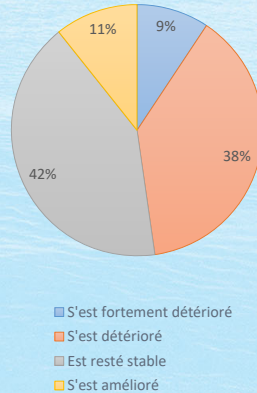
- **Âge moyen** : 30 ans
- **Genre** : 72% de femmes
- **Citoyenneté** : 84% sont citoyen·es canadien·es
- **ÉSH** : 13% se sont identifié·es aux services universitaires
- **Autochtones** : 1% s'identifie aux peuples autochtones
- **Racisé.es** : 13 % s'identifient en tant que « personne racisée »
- **Situation de vie** : 57% sont en couple / 83% vivent avec d'autres personnes
- **Enfants** : 27% ont des enfants
- **Régime d'étude** : 68% à temps plein
- **Emploi** : 70% occupent un emploi

# La perception de l'état de santé mentale

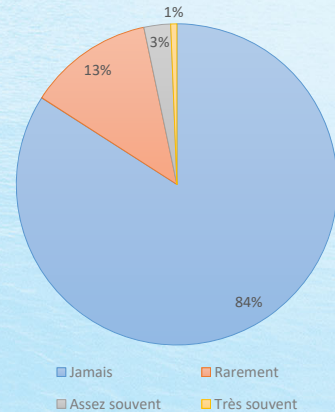
Perception de l'état de santé mentale au cours du dernier mois



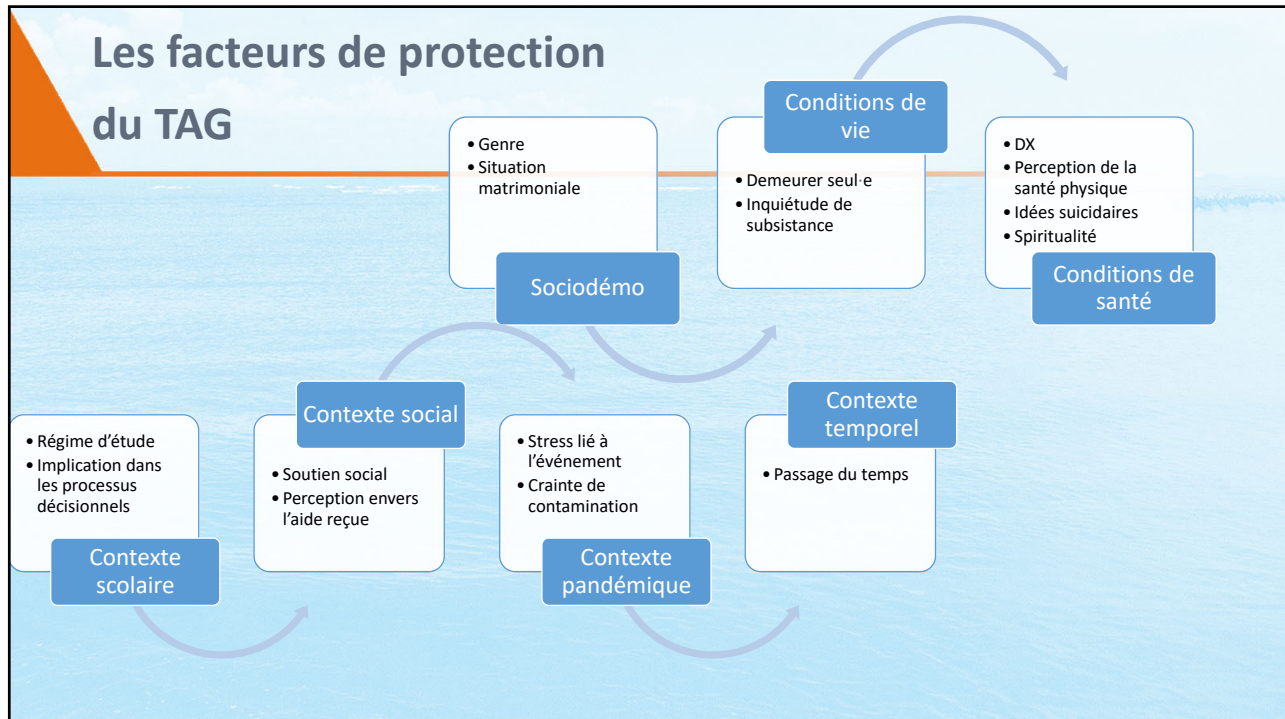
Évolution de l'état de santé mentale au cours du dernier mois

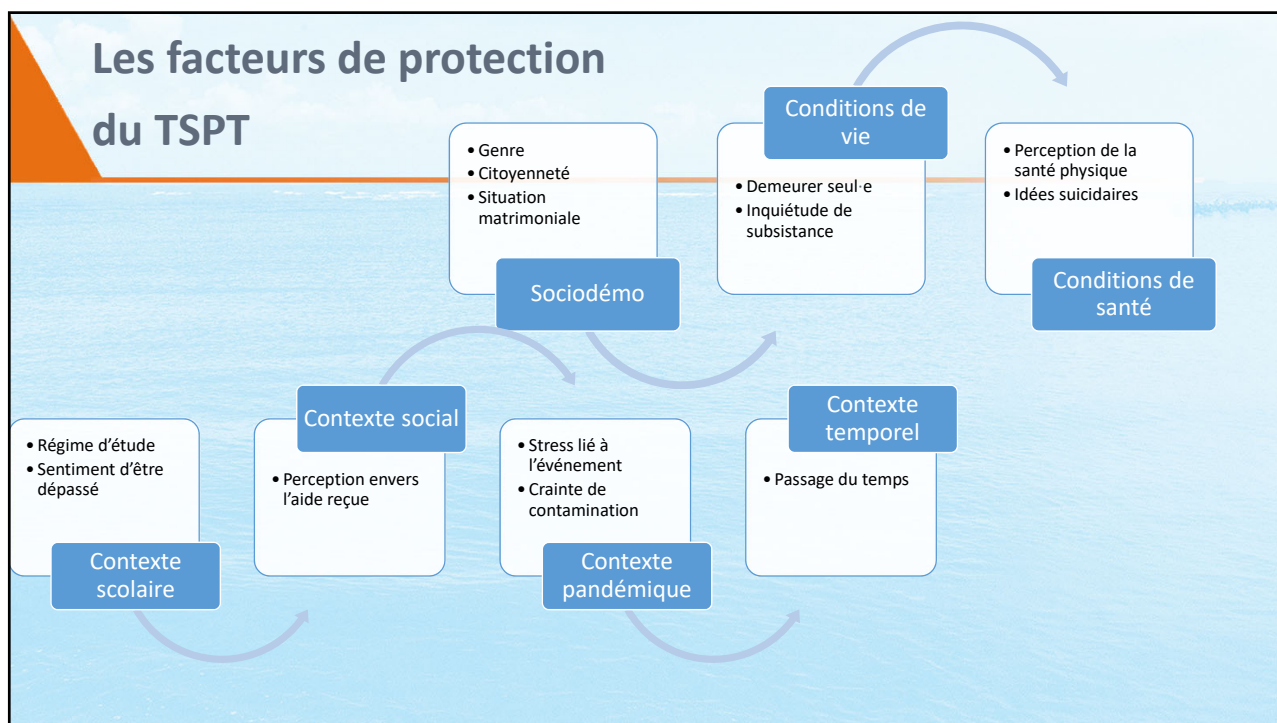
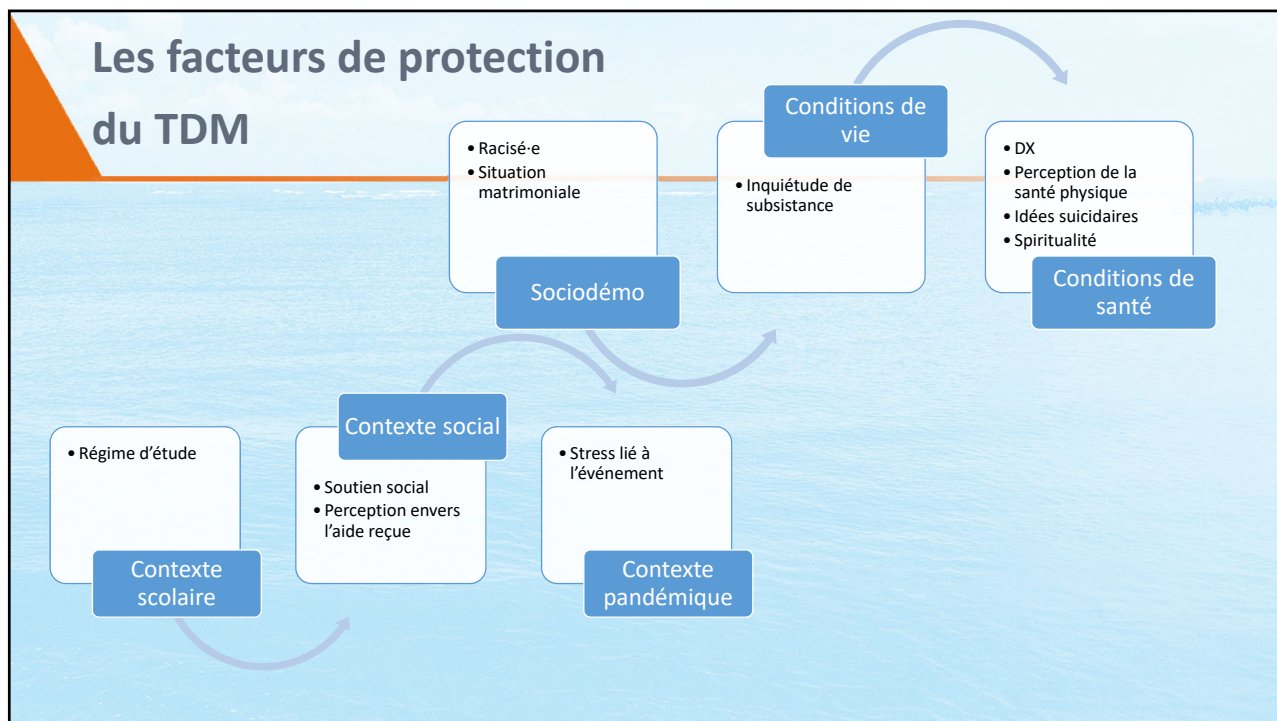


Avoir songé au suicide au cours du dernier mois



# Les facteurs de protection du TAG





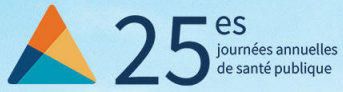
# Les perspectives

Pour en savoir plus sur les projets en cours : <http://www.ugac.ca/labvivant>



**Laboratoire vivant**  
sur la santé mentale  
en milieu universitaire

Suivez-nous sur Facebook : <https://www.facebook.com/profile.php?id=100087399201685>



# Merci

[www.uqac.ca/impactcovid](http://www.uqac.ca/impactcovid)

[www.uqac.ca/labvivant](http://www.uqac.ca/labvivant)