


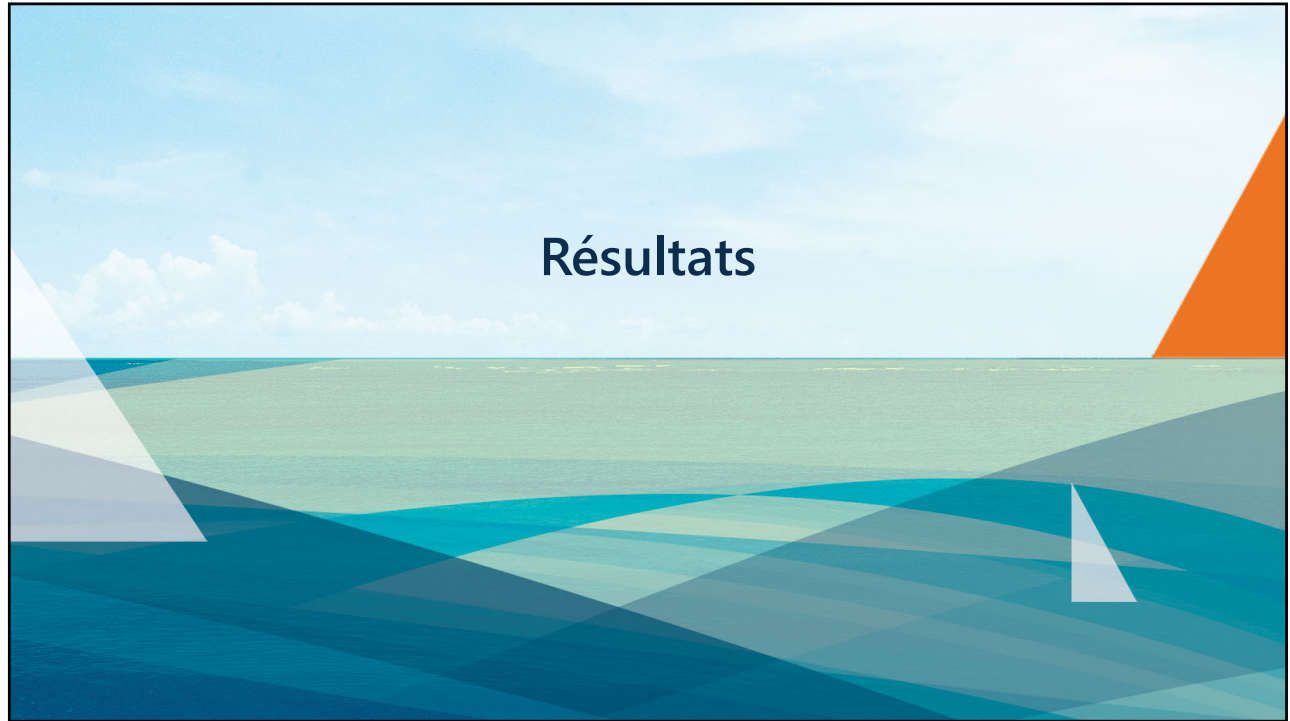


Enquête « Sous ta façade », 2018

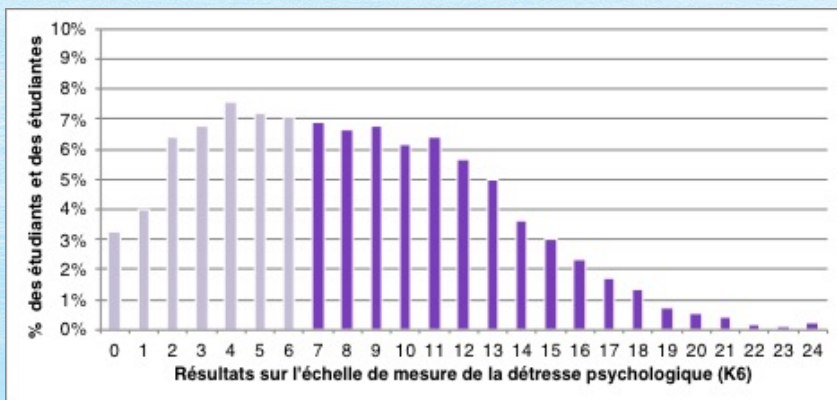


- ▲ 20 associations étudiantes
 - ▲ 14 universités
 - ▲ 150 000 étudiantes et étudiants ont reçu l'enquête
 - ▲ 23 881 réponses (16%)
- ▲ Questionnaire
 - ▲ 100 + questions
 - ▲ Profil sociodémographique - pondération
 - ▲ Indicateurs de santé psychologique
 - ▲ Facteurs individuels et universitaires

Résultats

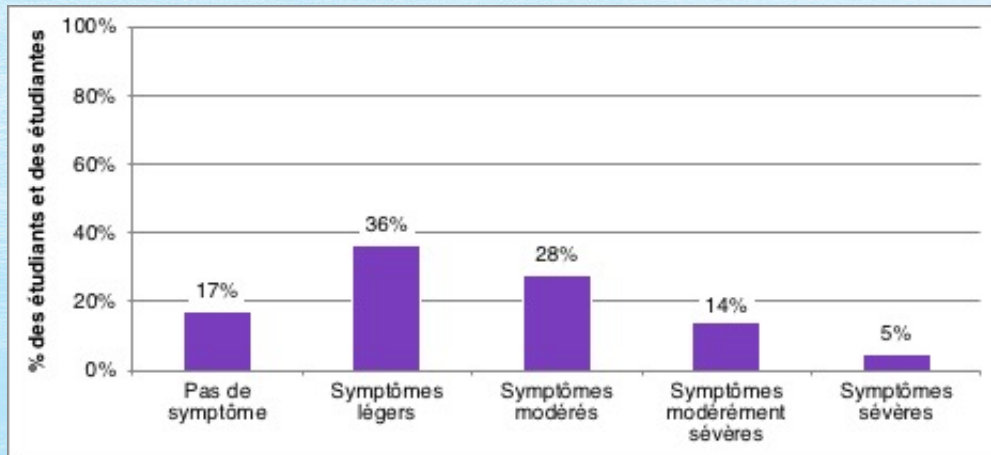


Résultats: détresse psychologique



- ▲ Niveau élevé de détresse psychologique
- ▲ 20% pour la population québécoise (ISQ, 2008 et 2016)
- ▲ 58% pour la population étudiante

Résultats: symptômes dépressifs



19% rapportent des symptômes suffisamment importants pour dire qu'elles devraient bénéficier d'un soutien psychologique ou médical.

Résultats: idéations suicidaires

	Enquête sur la santé de la population, 2014-2015 : pour en savoir plus la santé des Québécois [et des Québécoises]	Enquête « Sous ta façade »
Population	Population québécoise	Population étudiante universitaire du Québec
Année	2014-2015	2018
Groupes d'âge	Proportions de la population ayant eu des idéations suicidaires au cours des 12 mois précédant l'enquête (sans avoir fait de tentative de suicide)	
Total	2,8 %	7,7 %
15-24 ans	3,7 %	8,2 %
25-44 ans	3 %	7,7 %
45-64 ans	3,2 %	4,3 %
65 ans et plus	1,3 %	0 %

Résultats: tentatives de suicide

	Enquête sur la santé de la population, 2014-2015 : pour en savoir plus la santé des Québécois [et des Québécoises]	Enquête « Sous ta façade »
Population	Population québécoise	Population étudiante universitaire du Québec
Année	2014-2015	2018
Groupes d'âge	Proportions de la population ayant effectué au moins une tentative de suicide au cours des 12 mois précédant l'enquête	
Total	0,4 %	0,9 %
15-24 ans	1 %	1,3 %
25-44 ans	0,4 %	0,7 %
45-64 ans	0,3 %	0,1 %
65 ans et plus	0,2 %	0 %

Résultats: populations plus à risque

- ▶ Population étudiante issue de la diversité sexuelle
- ▶ Population étudiante issue de la pluralité des genres
- ▶ Personnes étudiantes en situation de handicap
- ▶ Personnes étudiantes de première génération

Prédicteurs et leviers d'intervention

Facteurs

- ▶ Facteurs individuels
 - ▶ **Sentiment de solitude**
 - ▶ Habitudes de vie (sommeil, alimentation)
 - ▶ Précarité financière
- ▶ Facteurs liés au contexte universitaire – tous les cycles
 - ▶ Soutien de la part des collègues/des pairs
 - ▶ Compétition dans le programme d'études
- ▶ Facteurs liés au contexte universitaire – cycles supérieurs
 - ▶ Possibilité d'être authentique
 - ▶ Stress lié à la rédaction
 - ▶ Contribution aux projets de recherche

Enquête éclair, 2020

Aperçu

- ▶ 12 au 19 novembre 2020
- ▶ 1209 personnes étudiantes sondées
- ▶ 17 universités québécoises

SANTÉ PSYCHOLOGIQUE —
ÉTUDIANTE UNIVERSITAIRE



— UN PLAN POUR NOUS

ENQUÊTE ÉCLAIR — AUTOMNE 2020

ENQUÊTE COURTE SUR LA SANTÉ
PSYCHOLOGIQUE ÉTUDIANTE
AU QUÉBEC EN TEMPS DE
PANDÉMIE DE LA COVID-19

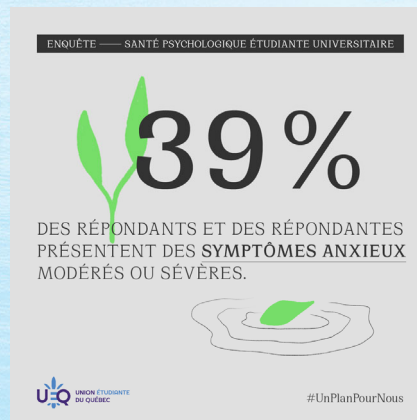


UNION ÉTUDIANTE
DU QUÉBEC

#UnPlanPourNous

Résultats

- ▶ 1 personne sur 2 a ressenti que son niveau de détresse a augmenté depuis le début de la session d'automne 2020
 - ▶ Manque de compagnie (61%)
 - ▶ Plus grand sentiment d'isolement (72%)
 - ▶ Diminution de la satisfaction face à la vie sociale (64%)



Résultats

- ▶ 1 personne sur 2 a ressenti un besoin de soutien psychologique depuis le début de la session d'automne 2020
 - ▶ 77% de ces personnes n'ont pas recours à une aide professionnelle

\$47%

INDIQUENT UN COÛT TROP ÉLEVÉ.


Detailed description: This text block features a large '\$47%' with a green dollar sign. Below it, the text reads 'INDIQUENT UN COÛT TROP ÉLEVÉ.' with a smaller green dollar sign at the end.

52%



INDIQUENT UN MANQUE DE TEMPS.

Detailed description: This text block features a large '52%' with a blue alarm clock icon to its right. Below the percentage, it says 'INDIQUENT UN MANQUE DE TEMPS.' with a blue underline.

 **35%**

INDIQUENT UN TEMPS D'ATTENTE TROP LONG.

Detailed description: This text block features a large '35%' with an hourglass icon to its left. Below the percentage, it says 'INDIQUENT UN TEMPS D'ATTENTE TROP LONG.' with a blue underline.

Répercussions

Répercussions

- ▲ *Plan d'action sur la santé mentale étudiante en enseignement supérieur*
- ▲ Financement: 60M + 35M
- ▲ Politiques institutionnelles
- ▲ Observatoire sur la santé mentale étudiante en enseignement supérieur
 - ▲ Veille
 - ▲ Enquêtes nationales
 - ▲ Formation et mobilisation des connaissances



Enquête de la Canadian Alliance of Student Associations, 2022

Aperçu

- ▶ 13 au 27 mai 2022
- ▶ 2000 personnes sondées à travers le Canada
- ▶ Données pondérées selon le recensement



Résultats

3 étudiants sur 4
ont eu des problèmes de
santé mentale pendant
leurs études, et leur santé
mentale s'est détériorée
en raison de la
panémie.

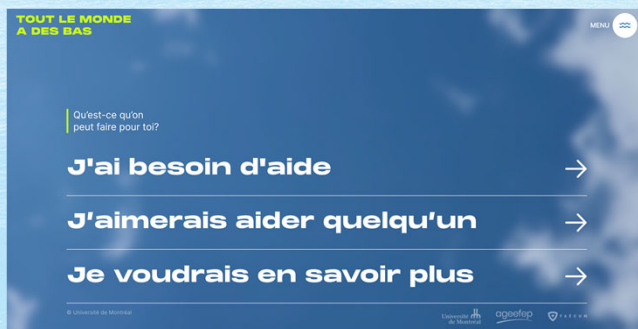


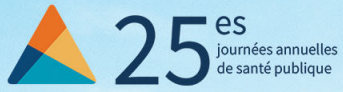
72% des étudiants
n'étaient pas au
courant comment
accéder aux services
de santé mentale
sur les campus.



Pistes d'action

- ▲ Campagnes de sensibilisation et de déstigmatisation des problèmes de santé mentale





Merci

presidence@unionetudiante.ca
<https://unionetudiante.ca/>