



Journées annuelles de santé publique

Geoffroy Denis, M.D., M. Sc., FRCPC, médecin-conseil
Direction de la santé environnementale et de la santé au travail, MSSS

13 mars 2023

Panel d'échange et de discussion: Stratégies d'intervention et gestion des risques selon l'approche *Une seule santé*

Stratégies d'intervention et gestion des risques selon l'approche *Une seule santé*

▲ Rappel:

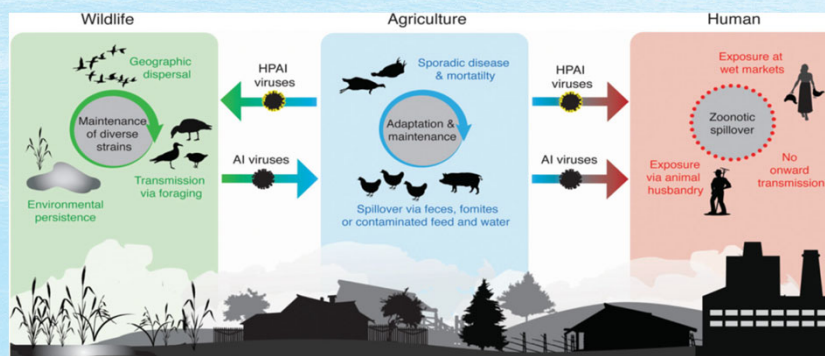
Objectif de la journée :

Se préparer à faire face à l'émergence des zoonoses comme la grippe aviaire selon l'approche *Une seule santé*

Stratégies d'intervention et gestion des risques selon l'approche *Une seule santé*

▲ Rappel:

Préoccupations et défis, rôles et responsabilités des acteurs, stratégies d'intervention en fonction de l'évaluation du risque



Stratégies d'intervention et gestion des risques selon l'approche *Une seule santé*

▶ **Question 1** (2 min. par panelliste)

Les événements de grippe aviaire risquent de se reproduire annuellement. Est-ce qu'on doit prévoir des ajustements à court et moyen terme (printemps 2023, etc)?

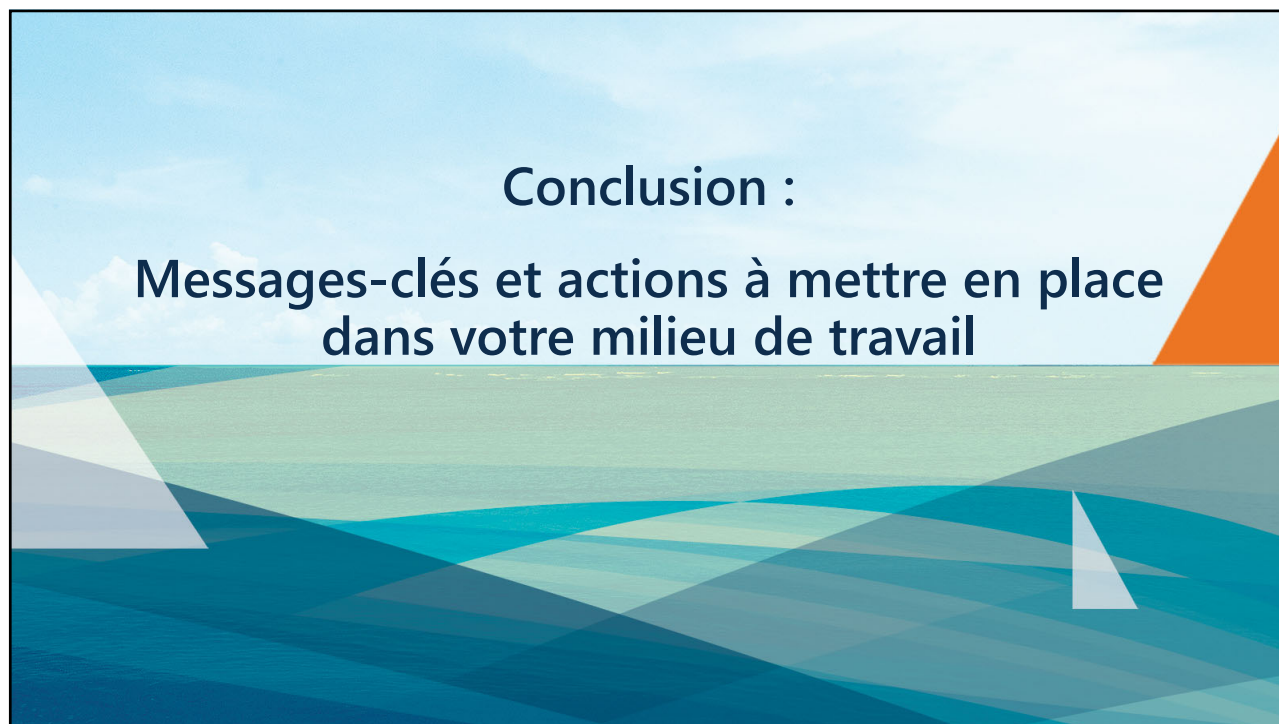
Nommez un défi et une piste de solution pour mieux gérer le risque, selon l'approche *Une seule santé*.

Stratégies d'intervention et gestion des risques selon l'approche *Une seule santé*

▶ **Question 2** (Volontaires, panellistes ou participants)

Quelles sont les pistes d'amélioration pour l'application de l'approche *Une seule santé*, notamment en termes de gouvernance et de pérennité? Quels moyens permettraient que toutes les organisations appliquent cette approche systématiquement lorsque c'est indiqué et que la collaboration soit efficace? Exemples:

- ▶ Projet rassembleur : formation interdisciplinaire en épidémiologie de terrain, développement d'un plan de gestion du risque des maladies émergentes à potentiel pandémique, projet de surveillance à l'interface humain-animal, etc.
- ▶ Cadre ou outil de travail: grille de décision, plateforme de travail responsable de faire vivre cette approche, etc.
- ▶ Engagement officiel: planification stratégique ou Plan gouvernemental de prévention en santé, etc.
- ▶ Identification d'un responsable principal (leader) des interventions en fonction de la problématique (MAPAQ-ACIA pour grippe aviaire, MFFP pour rage, MSSS pour variole du singe).



Messages-clés et actions à mettre en place dans votre milieu de travail

- ▶ **Retour sur les éléments importants de la journée**

L'influenza aviaire nous réserve toujours des surprises et exige que nous soyons prêts à adapter rapidement nos interventions en collaboration avec les secteurs concernés.



Merci à tous!