 **25<sup>es</sup>** journées annuelles de santé publique

# Ville de Sherbrooke – Aménagement en mobilité durable

## Défis et réflexions d'une Ville-MRC

Ingrid Dubuc, directrice  
Bureau de l'environnement  
Ville de Sherbrooke  
14 mars 2022

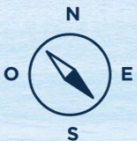
The slide features a background with a light blue sky, a green horizon, and a blue sea with a white sailboat. A large orange triangle is on the right side.



# Portrait général de la Ville de Sherbrooke

The slide features a background with a light blue sky, a green horizon, and a blue sea with a white sailboat. A large orange triangle is on the right side.

## Portrait général de la Ville de Sherbrooke



Sud-est du Québec  
dans la région  
de l'Estrie

6<sup>e</sup>

6<sup>e</sup> plus grande  
municipalité  
du Québec



Population :  
≈ 174 000



Superficie  
du territoire :  
≈ 366,16 km<sup>2</sup>

## Compétences de la Ville-MRC



Ville-MRC

— ” —

70 % de l'état de santé de la  
population dépend de son  
environnement.

— ” —

DRE CLAUDEL PÉTRIN-DESROSIERS

# Portrait de la mobilité durable à la Ville de Sherbrooke

## Portrait de la mobilité durable

2009

Création du [Centre de mobilité durable de Sherbrooke](#)

2012

Lancement du [Plan de mobilité durable \(2012-2021\)](#)

2016

Déploiement du [Plan directeur de transport actif \(2016-2020\)](#)

2018

Obtention de la certification « bronze » Vélosympathique

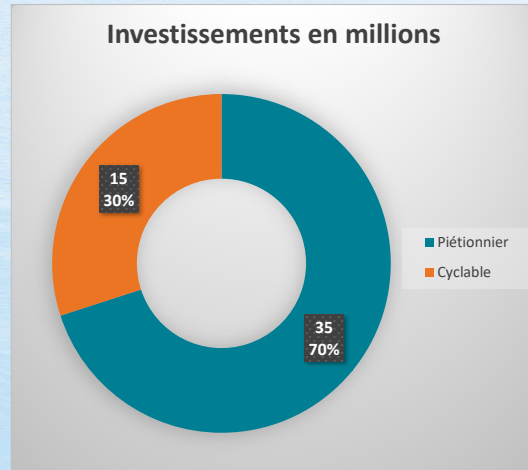
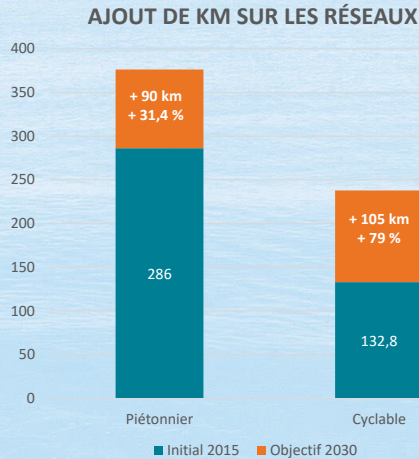
2022

Renouvellement de la certification « bronze » Vélosympathique.



# Bilan du Plan directeur du transport actif 2022

## Cibles 2030



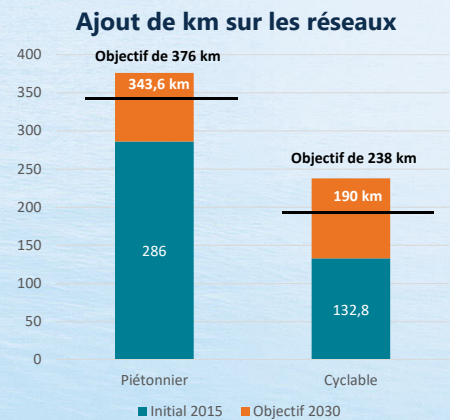
## Bilan PDTA 2022



- ▲ Ajout de 57,6 km (p/r à 90 km ciblés)
- ▲ 64 % de la cible 2030
- ▲ Bonification de plus de 20 % du réseau piétonnier



- ▲ Ajout de 57,3 km (p/r à 105 km ciblé)
- ▲ 54 % de la cible 2030
- ▲ Bonification de plus de 41 % du réseau cyclable



## Plan de mobilité durable de Sherbrooke 2012 – 2021 : Bilan des actions

Accomplie	En cours ou à venir
<b>Stationnement</b>	
Réviser la réglementation municipale impliquant le stationnement des générateurs	Coordonner les politiques de stationnement de l'ensemble des acteurs du territoire
Mettre en place des stationnements incitatifs	
<b>Covoiturage et autopartage</b>	
Améliorer l'offre et de l'usage d'autopartage dans la zone dense	Implanter un outil dynamique de gestion du covoiturage
Réaliser des incitatifs et aménagements dédiés à tous les pôles générateurs	
<b>Transport actif</b>	
Concevoir et mettre en œuvre un Plan directeur du réseau cyclable et piétonnier	

## Plan de mobilité durable de Sherbrooke 2012 – 2021 : Bilan des actions

Accomplie	En cours ou à venir
<b>Transport en commun</b>	
Réviser l'offre de transport urbain en tenant compte des objectifs d'augmentation du niveau de service	Réaliser le processus d'amélioration continue de la qualité
Améliorer l'information aux voyageurs en s'appuyant sur les nouvelles technologies	Implanter des mesures préférentielles sur le reste du réseau de transport public
Réviser l'offre en transport public dans les secteurs périphériques	
<b>Mobilité réduite</b>	
	Mettre en œuvre le Plan d'accessibilité universelle
<b>Thématique transversale</b>	
Organiser une table de concertation	
Réaliser des plans de mobilité durable partenaire	
Mettre en place des « ateliers Employeurs » et un observatoire de la mobilité durable	
Solliciter des sources de financement auprès des gouvernements supérieurs	

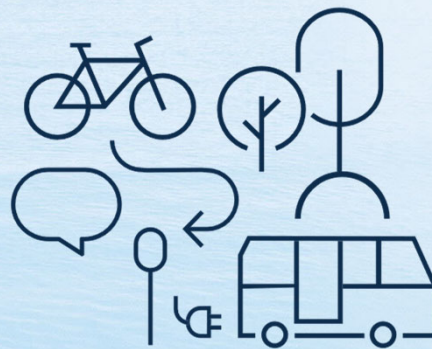
## Prochains jalons dans le dossier de la mobilité durable

2022-2023

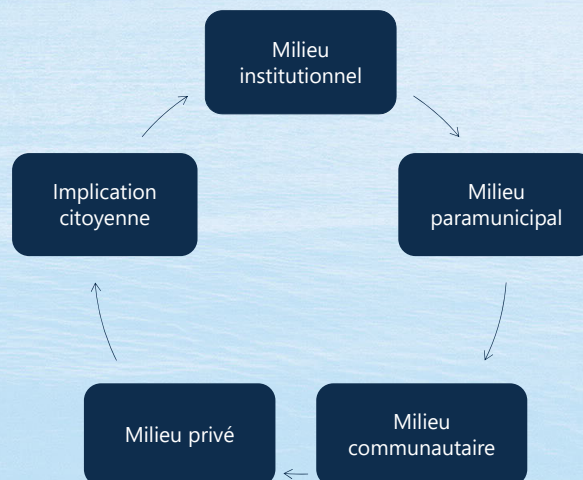
Révision de la prise en charge du dossier de la mobilité durable par les divers services de la Ville

2023

Développement d'un [Plan de mobilité durable intégrée](#) (PMDI) qui agira comme un « schéma d'aménagement de la mobilité ».



## Écosystème favorable à la mobilité durable





## Réflexions et recommandations

### Réflexion actuelle du milieu municipal et de la Ville de Sherbrooke



Traiter le dossier de la mobilité de manière plus englobante.



Aménager des milieux de vie favorables à la santé, au bien-être et à la qualité de vie.



Arrimer les acteurs du secteur municipal, du réseau de la santé et du monde de la recherche.

## Du côté de la Ville de Sherbrooke

### Sherbrooke Ville en Santé

- ▶ Améliorer la qualité de vie globale des Sherbrookoises et Sherbrookoises;
- ▶ Mettre à profit sa capacité d'innovation et sa force de concertation et de mobilisation.



### Laboratoire interdisciplinaire en innovation municipale

- ▶ En partenariat avec l'Université de Sherbrooke;
- ▶ Aménagement durable du territoire sherbrookoises;
- ▶ Creuser les liens entre aménagement et santé.



## Du côté de la Ville de Sherbrooke

### Bureau du scientifique en chef du Québec

- ▶ Discussion pour la mise à disposition d'une potentielle ressource scientifique en résidence dans l'administration pendant l'année 2023.

### Université du Manitoba

- ▶ Projet de recherche;
- ▶ Mesurer les retombées de ses investissements dans les pistes cyclables sur la santé de sa population (diabète de type 2).





## Recommandations et prochaines étapes



Le dialogue entre les différents acteurs doit se poursuivre.



Sensibiliser les acteurs à l'impact du milieu de vie sur la santé des populations.



Partager les initiatives menées conjointement et développer des partenariats sur le long terme.

 **25<sup>es</sup>**  
journées annuelles  
de santé publique