

25^{es} Journées annuelles de santé publique

Projet de recherche « Ma vie et la pandémie au Québec (MAVIPAN) » : surveillance et vigie de la santé psychologique et sociale

Marie Baron, coordonnatrice MAVIPAN

14 mars 2023

Les chercheurs principaux du projet n'ont aucun conflit d'intérêt à déclarer

- ▶ Annie LeBlanc, Université Laval, Vitam Centre de recherche en santé durable
- ▶ Yves De Koninck, Université Laval, CERVO
- ▶ Jean-Pierre Després, Université Laval, Vitam Centre de recherche en santé durable
- ▶ Marc Hébert, Université Laval, CERVO
- ▶ George Tarabulsy, Université Laval, CRUJeF
- ▶ Catherine Mercier, Université Laval, Cirris
- ▶ François Routhier, Université Laval, Cirris

Ma Vie et la Pandémie - MAVIPAN

Pourquoi

Documenter en profondeur les impacts de la pandémie

Surveiller l'exacerbation des inégalités sociales et de santé

Soutenir les établissements dans l'organisation des services en temps de crise et de reprise

Soutenir les chercheurs du CIUSSSCN et partenaires institutionnels et communautaires

Préparer la réponse à d'éventuelles situations similaires

Quoi

Documenter, suivre et analyser les **impacts psychologiques, sociaux et de santé** et les **stratégies d'adaptation** en fonction de l'évolution de la pandémie sur les:



Individus et familles



Structures de services



Acteurs de la santé et des services sociaux



Organisation sociale et professionnelle

Comment

Cohorte observationnelle longitudinale « vivante » à la grandeur du Québec
Population générale et populations vulnérables
Mesures quantitatives (questionnaires en ligne) et qualitatives (entrevues)
Echantillonnage de convenance (surreprésentation des populations vulnérables)



Une collaboration unique



Centre intégré universitaire de santé et de services sociaux de la Capitale-Nationale

Québec

Direction de la santé publique
Direction des programmes jeunesse
Direction de la protection de la jeunesse
Direction des services professionnels
Direction des programmes de santé mentale et dépendance
Direction des services multidisciplinaires
Direction des programmes en déficience intellectuelle et trouble du spectre de l'autisme et déficience physique
Direction des programmes SAPA

Centre intégré de santé et de services sociaux de Chaudière-Appalaches

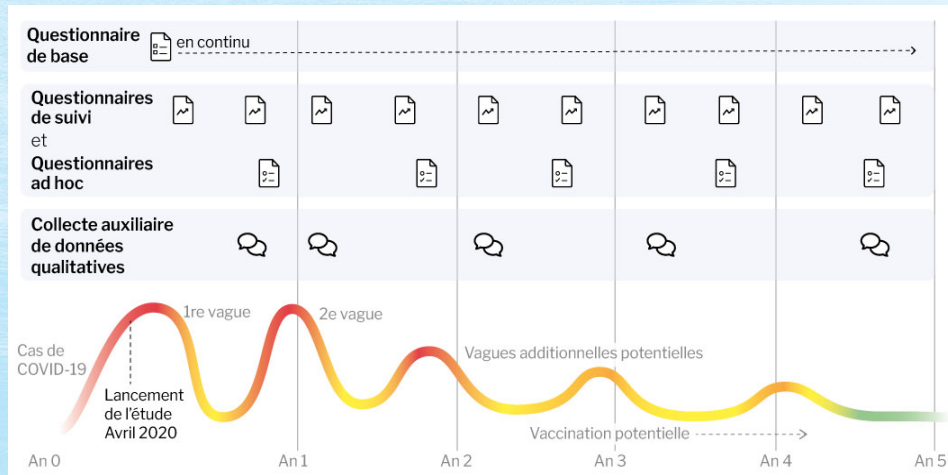
Québec

Centre intégré de santé et de services sociaux du Bas-Saint-Laurent

Québec



Un projet sur cinq ans



SOMMAIRE DES MESURES Questionnaire de base (version 1 et 2)

Indicateurs généraux

DÉTERMINANTS SANITAIRES

- Antécédents de santé**
- Santé physique perçue
 - Santé mentale perçue
 - Satisfaction par rapport à sa vie
 - Troubles et diagnostics de santé mentale
 - Incapacités
 - Mesures anthropométriques
 - Choix de niveaux de soins de fin de vie

Exposition à la COVID-19

- Exposition au virus
- Diagnostic de COVID-19

DÉTERMINANTS SOCIAUX ET COMPORTEMENTAUX

- Indicateurs sociaux et comportementaux**
- Soutien social
 - Comportements altruistes
 - Stratégies d'adaptation
 - Activités physique et de loisir

IMPACT PSYCHOSOCIAL

- Indicateurs d'impacts psychosociaux**
- Santé physique perçue
 - Santé mentale perçue
 - Satisfaction par rapport à sa vie
 - Bien-être
 - Symptômes de stress, dépression et anxiété
 - Qualité du sommeil
 - Solitude
 - Hostilité
 - Consommation alimentaire, tabac, médicaments et drogues
 - Craintes de consulter un professionnel de la santé et services soc.
 - Témoignages : expériences vécues

DÉTERMINANTS INDIVIDUELS

- Indicateurs démographiques, sociaux et économiques**
- Âge et genre
 - Statut socio-économique
 - Composition du ménage
 - Personnes à charge
 - Statut d'immigration
 - Statut d'emploi (travailleur essentiel, télétravail)
 - Proche en CHSLD
 - Caractéristiques du logement

Indicateurs géographiques

- Région
- Milieu : rural, péri-urbain et urbain
- Quartier (en milieu urbain)

Indicateurs spécifiques aux populations vulnérables

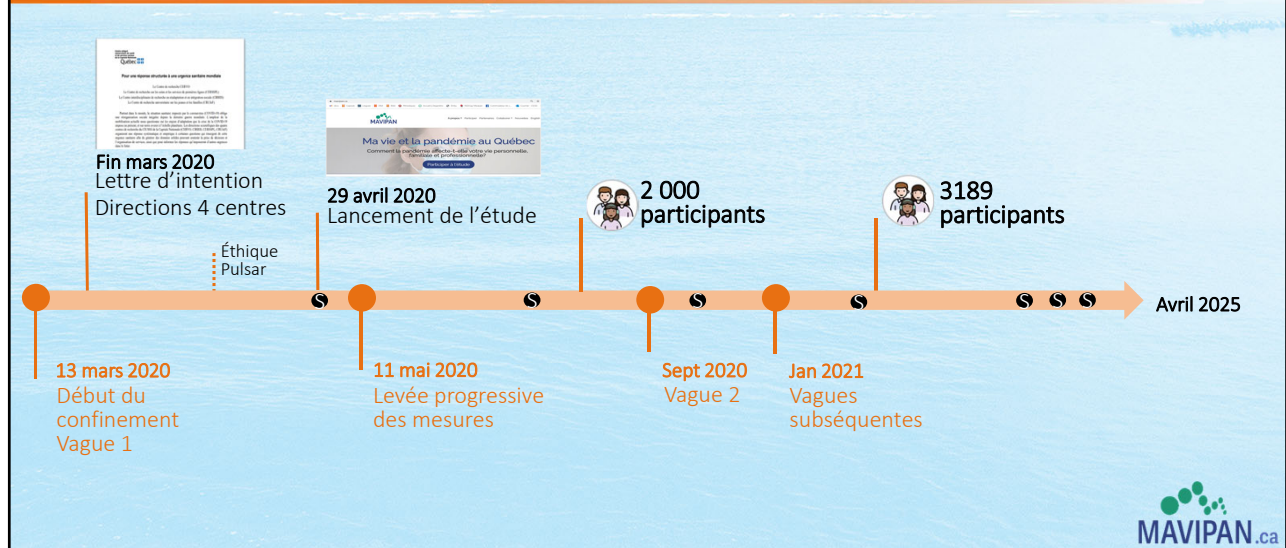


Interface entre recherche et santé publique

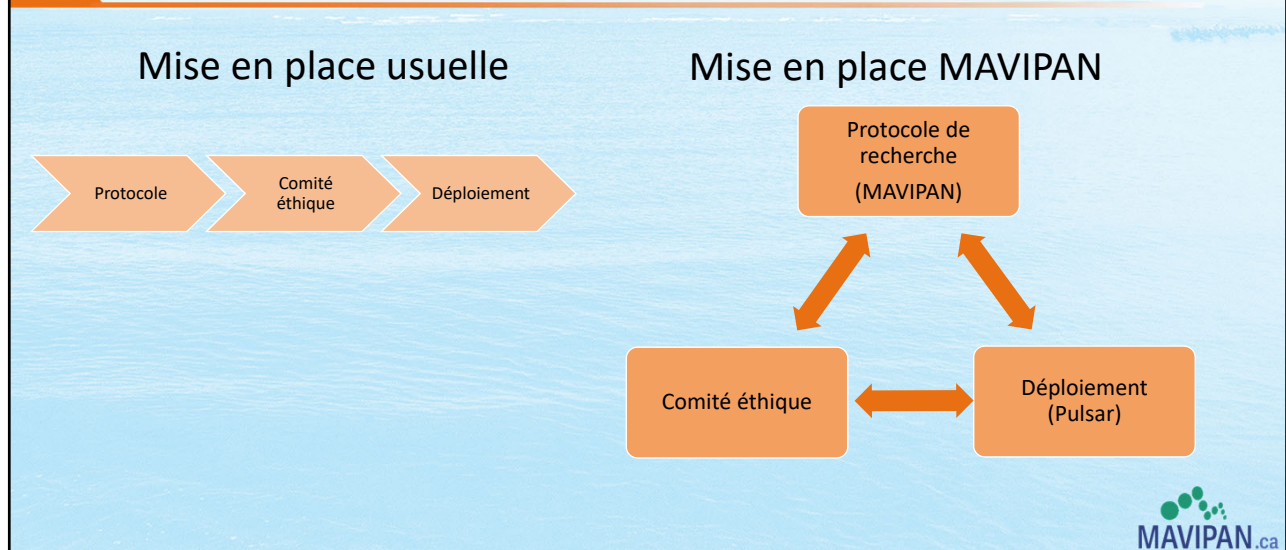
	Santé publique	Recherche
Choix des indicateurs	Facile à analyser	Validés et exhaustifs
Populations visées	Les plus à risques (petites populations)	Toute la population
Diffusion des résultats	Rapide et facile à interpréter	En profondeur et avec des méthodes plus complexes
Délais	Très courts !	Dépendant de la disponibilité des chercheurs, étudiants, fonds, etc.

Une organisation innovante pour une mise en place rapide !

Une initiative mise en place en un mois



Une organisation synergique entre les acteurs

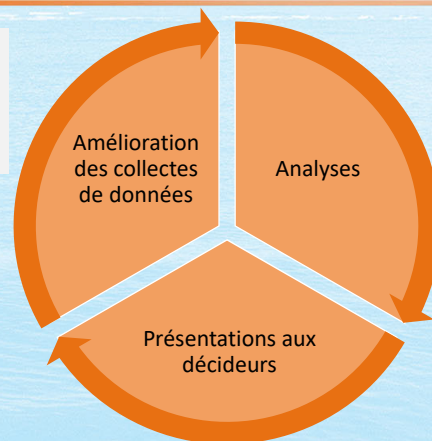


Collaborer efficacement pour répondre à la crise



Un ajustement continu des priorités

Consultations d'experts, de partenaires, d'associations et de citoyens



2020-2021 Analyses rapides pour la santé publique

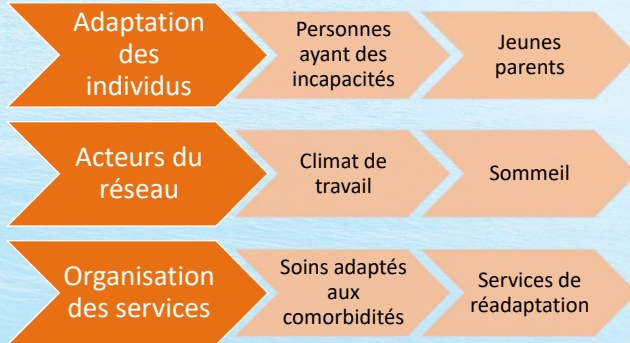
2022-2025 Analyses pour publications scientifiques

8 présentations auprès de décideurs du CIUSSS de la Capitale Nationale et de partenaires du CISSS-CA en 2020 et 2021
Symposium pour les décideurs : Novembre 2023



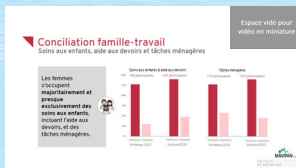
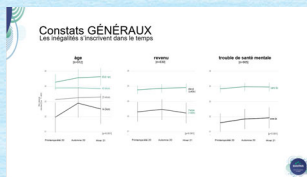
Répondre aux besoins

- 40 projets en cours (liste complète sur www.mavipan.ca)
- Priorités données aux enjeux d'inégalités, de complexité et de diversité des expériences
- Des journées pour les chercheur.e.s afin de favoriser les collaborations et la gestion des priorités de recherche



Partager les résultats

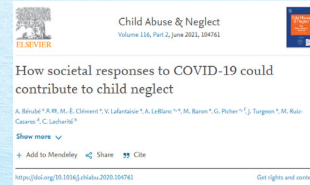
Conférences et présentations



Infographies et capsules web



Publications scientifiques





Merci à nos partenaires et à nos participants !