
 **25^{es}** journées annuelles de santé publique

L'EIS du plan directeur d'aménagement pour les terrains des secteurs de Pointe-Gatineau et du Lac Beauchamp

Présenté par
Josée Charlebois et Gille Delaunais
Agentes de planification, programmation et recherche
Direction de santé publique de l'Outaouais

Centre intégré de santé et de services sociaux de l'Outaouais
Québec 

Plan de la présentation

- L'origine et les collaborations
- Les faits saillants du plan directeur d'aménagement
- Le processus de réalisation
- Les retombées
- Les suites

2

Origine de l'EIS

- ▶ Historique de collaboration sur des projets en aménagement
- ▶ Opportunités de travailler en amont des processus
- ▶ Collaboration aux Commissions et comités de la ville
- ▶ Favoriser de meilleures décisions pour la santé et la qualité de vie de la population
- ▶ Anticiper les effets potentiels sur la santé et la qualité de vie dans la phase de planification

3

Les collaborations: Partenaires de premier plan



- ▶ Conseil régional de l'environnement et du développement durable de l'Outaouais

4

Les faits saillants du plan directeur d'aménagement

5

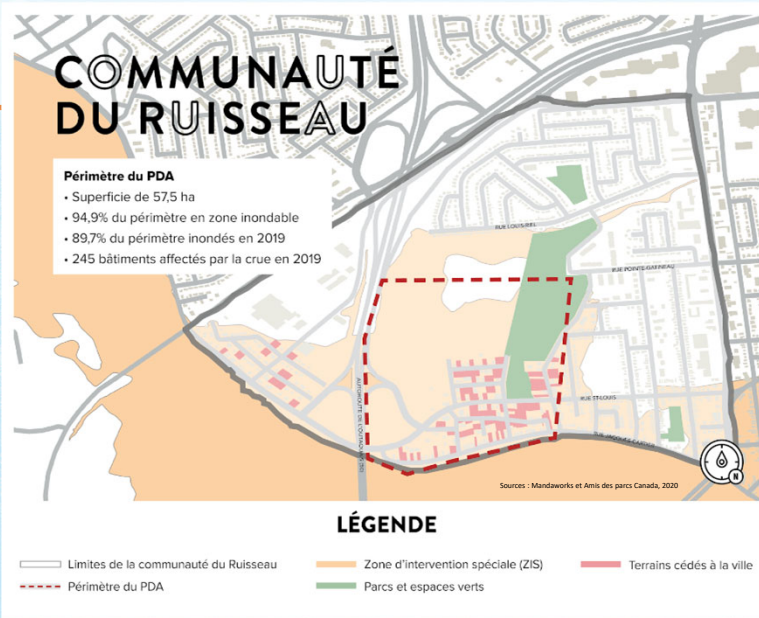


LÉGENDE

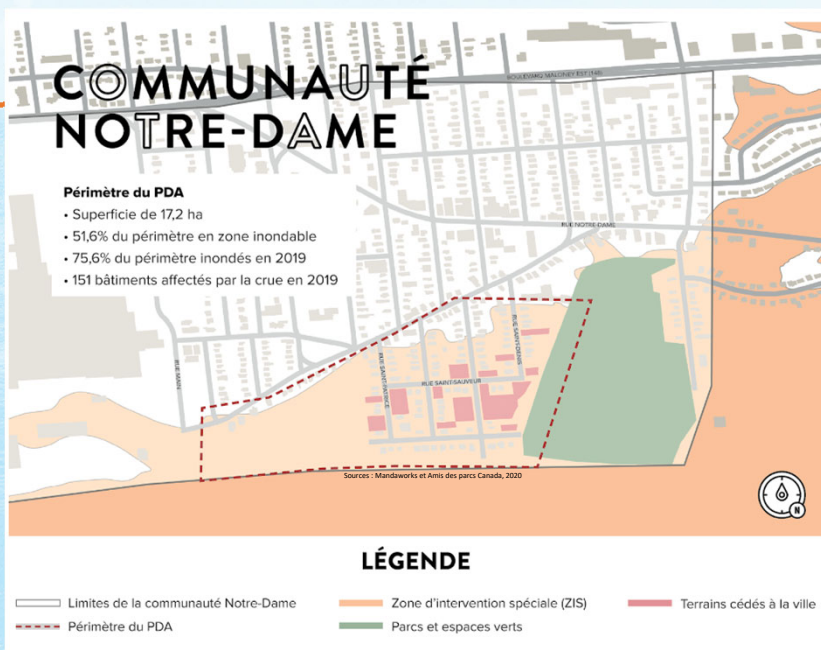
- Limite secteur Gatineau
- Périmètre du PDA
- Limites des communautés du Ruisseau et Notre-Dame
- Zone d'intervention spéciale (ZIS)

Source: Ville de Gatineau

Localisation de la communauté du Ruisseau – District de Pointe-Gatineau



Localisation de la communauté Notre-Dame – District du Lac-Beauchamp

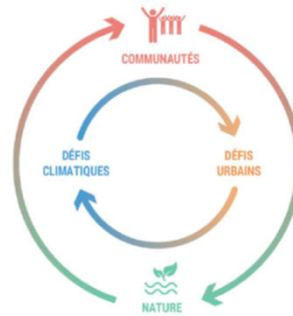


Plan directeur d'aménagement (PDA)

Lignes directrices

- Proposer des stratégies d'aménagement en réponse aux contextes environnementaux et sociaux;
- Offrir une réponse rapidement aux communautés;
- Insuffler dynamisme et vitalité aux communautés;
- Concerner la vision et les actions des acteurs locaux, des experts et des citoyens;
- Proposer des outils polyvalents et adaptables à l'ensemble du territoire de la ville.

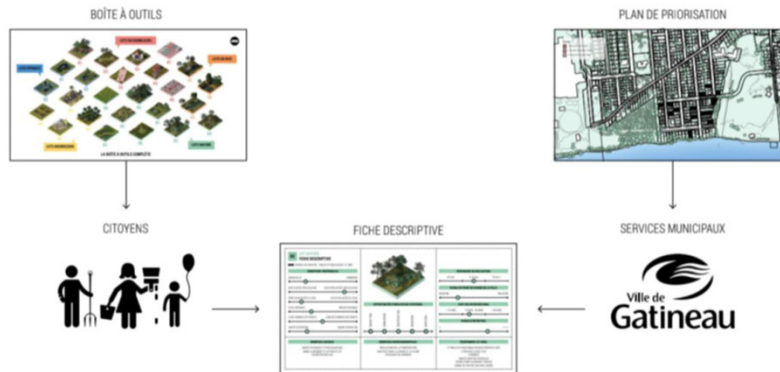
https://ssl.pqm.net/ppvgestion/files/0deb437e661d5be5c5f91d85f0d0a12/diffusions/1969/9_h__plan_directeur_damenagement_des_terrains_vacants.pdf



9

GATINEAU
POUR
LA
VIE 10

Les livrables du PDA- CREDDO

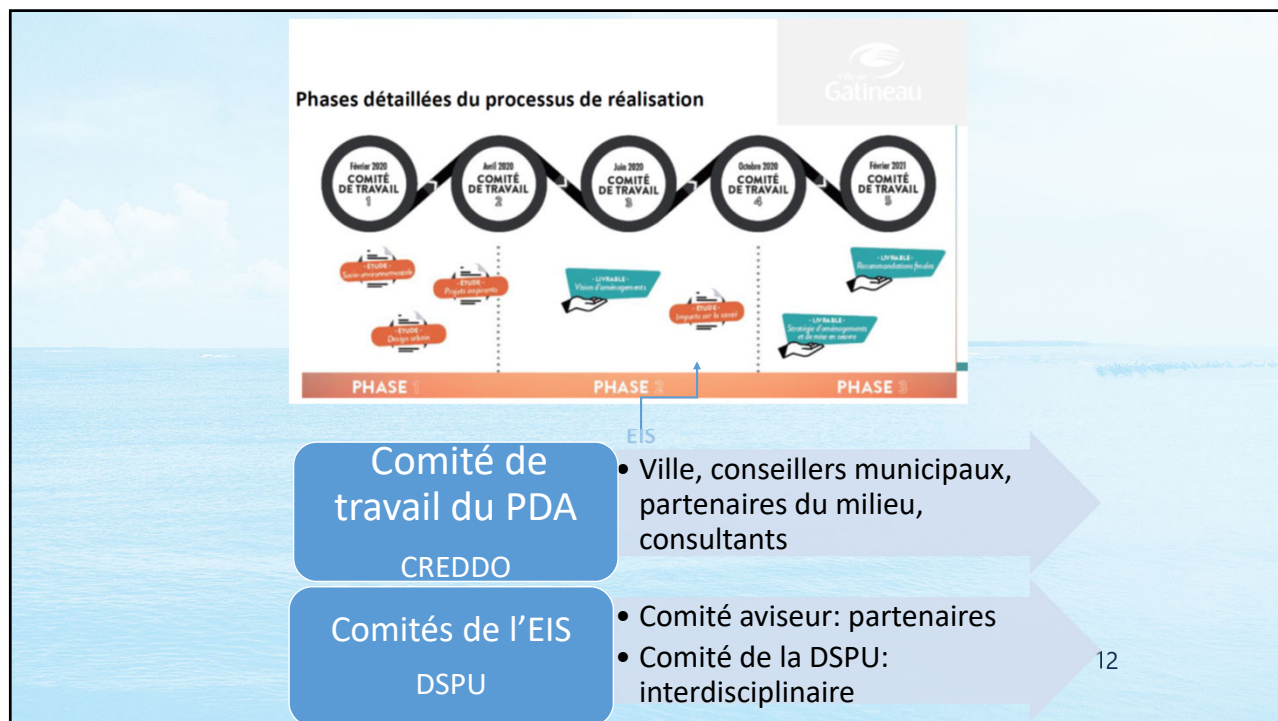


L'ESSENCE DE CE PLAN DIRECTEUR D'AMÉNAGEMENT:
UN OUTIL DE DIALOGUE ENTRE LES CITOYENS ET LA VILLE DE GATINEAU

source: Document de travail CREDDO

Le processus de réalisation de l'EIS

11



Les retombées pour les communautés

- ▲ Augmentation du sentiment de sécurité
- ▲ Solidification du lien social et du sentiment d'appartenance des citoyens
- ▲ Création d'environnements favorables aux saines habitudes de vie et à la sécurité alimentaire
- ▲ Prévention des inondations (gestion des eaux de surface)
- ▲ Création d'îlots de fraîcheur
- ▲ Bonification des installations de transport actif et amélioration de la sécurité routière

13

Les retombées auprès des partenaires

- ▲ Liens de travail étroits CREDDO-DSPU a permis l'intégration en amont de divers éléments à la phase de conceptualisation
- ▲ Bonification du PDA avec des recommandations générales pour la mise en œuvre et raffinement de certaines propositions
- ▲ Considération de l'accessibilité et l'inclusion universelle



L'exercice réalisé à travers les lunettes de santé publique a permis d'élargir le spectre en considérant les enjeux de santé publique

14

Les retombées pour les acteurs de la DSPU

- ▶ Co-leadership environnement favorable/santé environnementale nécessaire à la compréhension des enjeux, mais également à l'implication et la communication avec les partenaires externes et internes
- ▶ Groupe de travail DSPU: a permis d'impliquer les différents porteurs de dossier au moment opportun et apporter une plus grande expertise à nos recommandations
- ▶ Organismes communautaires: permet de faire le lien avec les organismes et les groupes de citoyens dans les quartiers ciblés
- ▶ Améliorer les connaissances sur le travail des autres équipes à la direction et favoriser le travail interdisciplinaire

15

Les suites

- ▶ Poursuivre le développement de l'expertise
- ▶ Continuer la collaboration
- ▶ Sensibiliser les ressources de l'équipe de la DSPU qui travaillent en proximité au processus
- ▶ Développer un partenariat durable en impliquant les municipalités et ses partenaires dans le processus et l'appropriation des outils et concepts favorisera la pérennité

16



Merci
pour votre attention



17